

Un bachelor académique pour l'infirmier.e en santé mentale: Parce que vous le valez bien!



Association luxembourgeoise des infirmières et
infirmiers psychiatriques

Marie Friedel et Sam Clees



UNIVERSITÉ DU
LUXEMBOURG

12^{ème} journée nationale des infirmier.e.s psychiatriques Jeudi 9 novembre 2023 à Beringen/Mersch

Des pionnières en sciences infirmières



Florence Nightingale



Virginia Henderson



Rosemary Rizzo Parse



Patricia Benner



Hildegard Peplau



Jean Watson

Définir les sciences infirmières

Savoirs empiriques

Savoirs éthiques

Savoirs esthétiques

Savoirs personnels

Savoirs émancipatoires

Carper BA. Fundamental patterns of knowing in nursing. ANS 1978;1(1):13–24. 1978 Aspen Publishers, Inc.



Le cri, Edward Munch



<https://www.lalibre.be/belgique/societe/2011/05/05/le-secteur-de-lenfance-est-en-demanche-de-moyens-suffisants-va-une-journee-dactions-XFV4RR4602PvG33Q4507AF7Q/>



Sources: <https://www.24heures.ch/un-renfort-essentiel-aux-soins-intensifs-du-chuv-126520382536>

Processus décisionnels

Justice

Bienfaisance

Non-malfaisance

Proportionnalité



Comment faire pour bien faire?

Les savoirs esthétiques



<https://didoune.fr/blog/2013/09/06/un-scanner-medical-decore-pour-aider-les-enfants-a-se-relaxer/>

Le mille feuille du bien-être

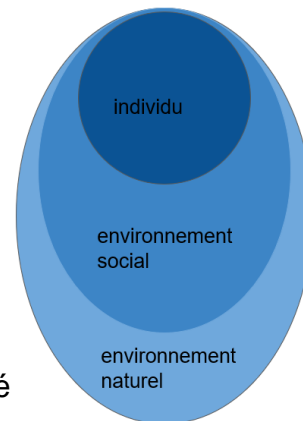
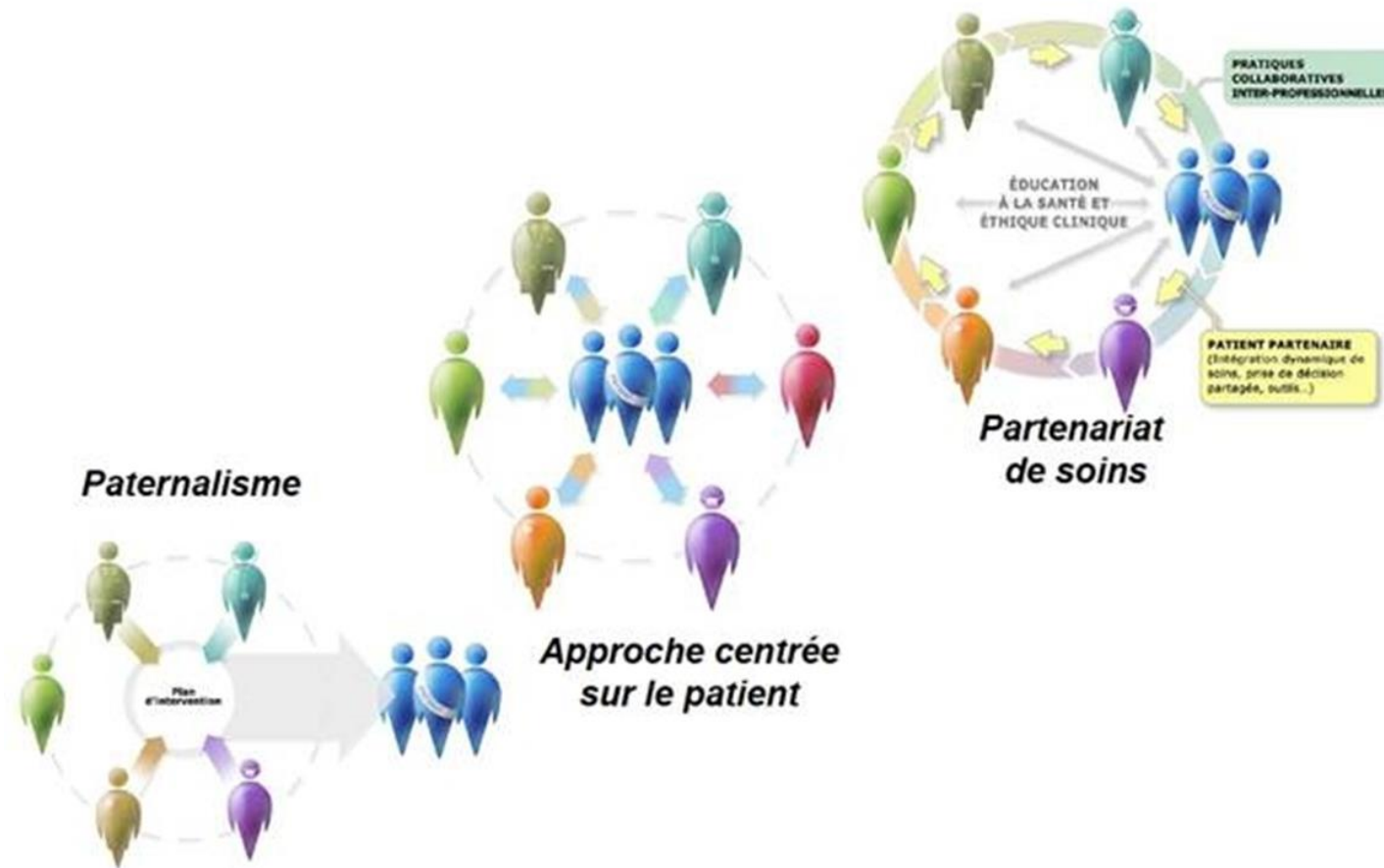


Fig. Gaël Brulé



<https://www.ouest-france.fr/bretagne/contre-le-cancer-les-soins-de-beaute-5763386>

Les savoirs personnels



Sources: http://www.lafabriquedelhospitalite.org/recherches/1429/patient_partenaire



Dessin du 18^{ème} siècle représentant un bride de gronder
Sources: Science [History Image](#)



un monde vulnérable

pour une politique du *care*

*avant-propos de liane mozère
préface inédite de l'auteur*



éditions la découverte
textes à l'appui / philosophie pratique

In 2019, 1 in every 8 people, or 970 million people around the world were living with a mental disorder, with anxiety and depressive disorders the most common (1). In 2020, the number of people living with anxiety and depressive disorders rose significantly because of the COVID-19 pandemic. Initial estimates show a 26% and 28% increase respectively for anxiety and major depressive disorders in just one year (2).

<https://www.who.int/news-room/fact-sheets/detail/mental-disorders>

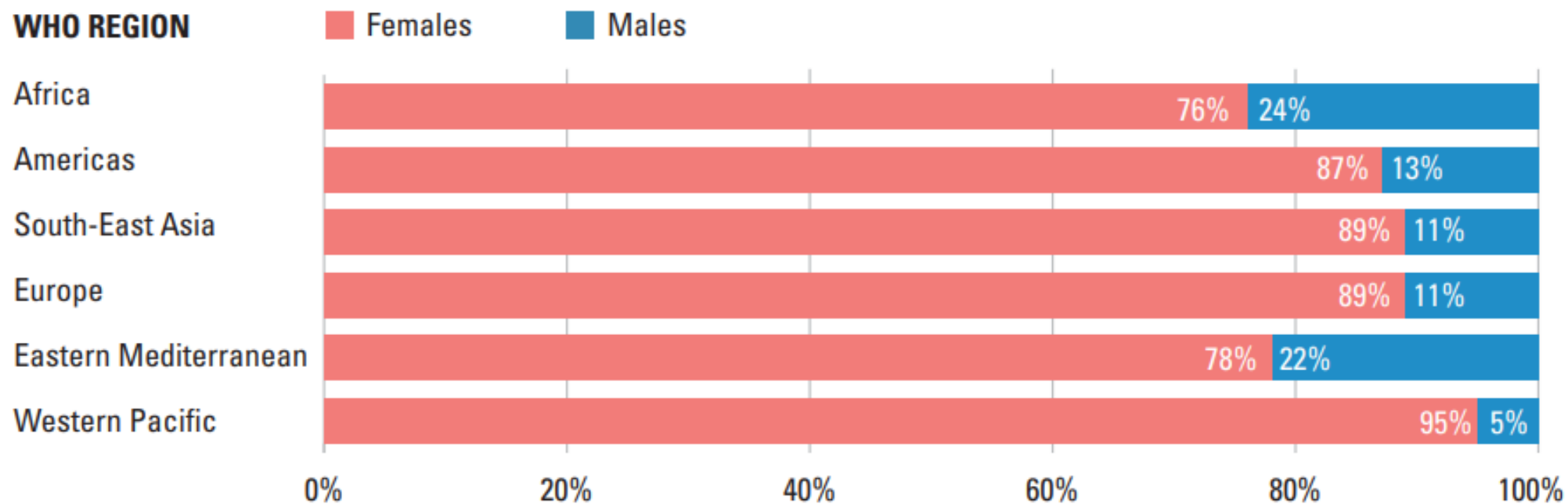


(1) Institute of Health Metrics and Evaluation. Global Health Data Exchange (GHDx), (<https://vizhub.healthdata.org/gbd-results/>, accessed 14 May 2022).

(2) Mental Health and COVID-19: Early evidence of the pandemic's impact. Geneva: World Health Organization; 2022.

Une profession essentiellement féminine

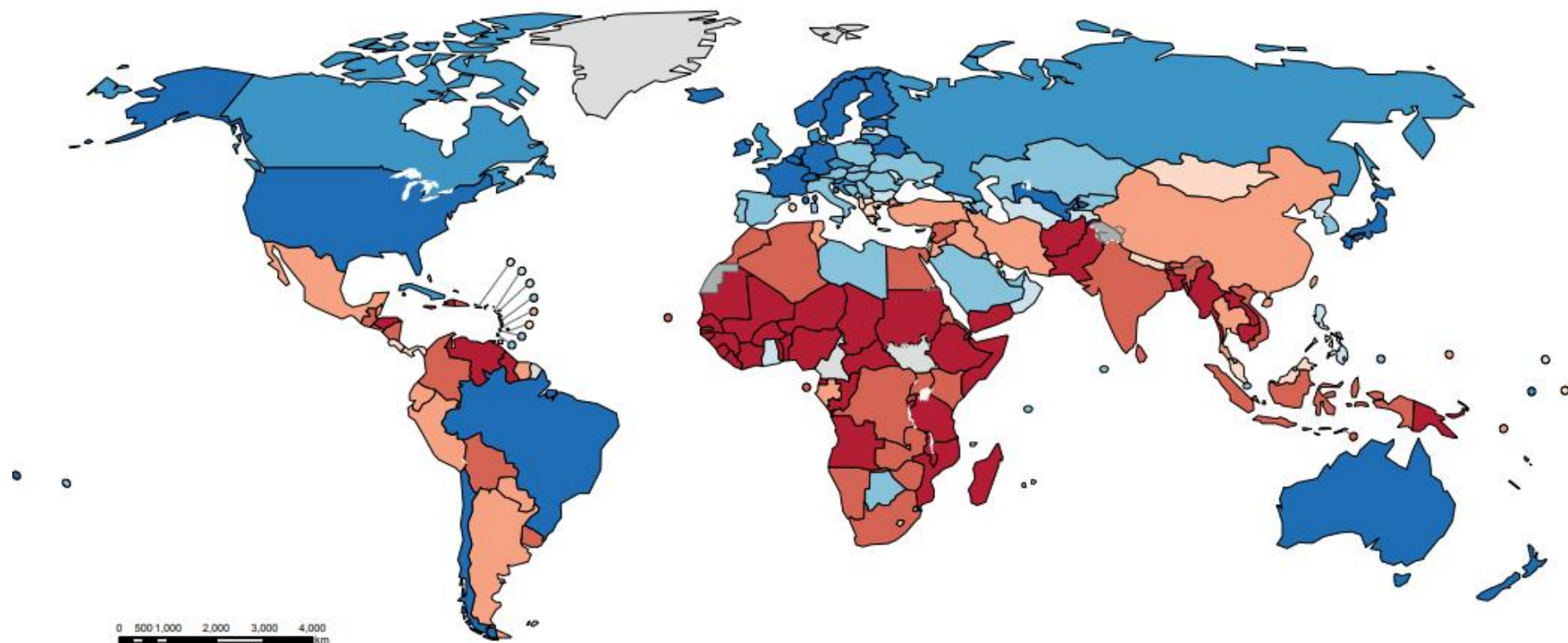
Figure 6 Percentage of female and male nursing personnel, by WHO region



Source: National Health Workforce Accounts, World Health Organization 2019. Latest available data reported between 2013 and 2018.

Densité des professionnels infirmiers en 2018

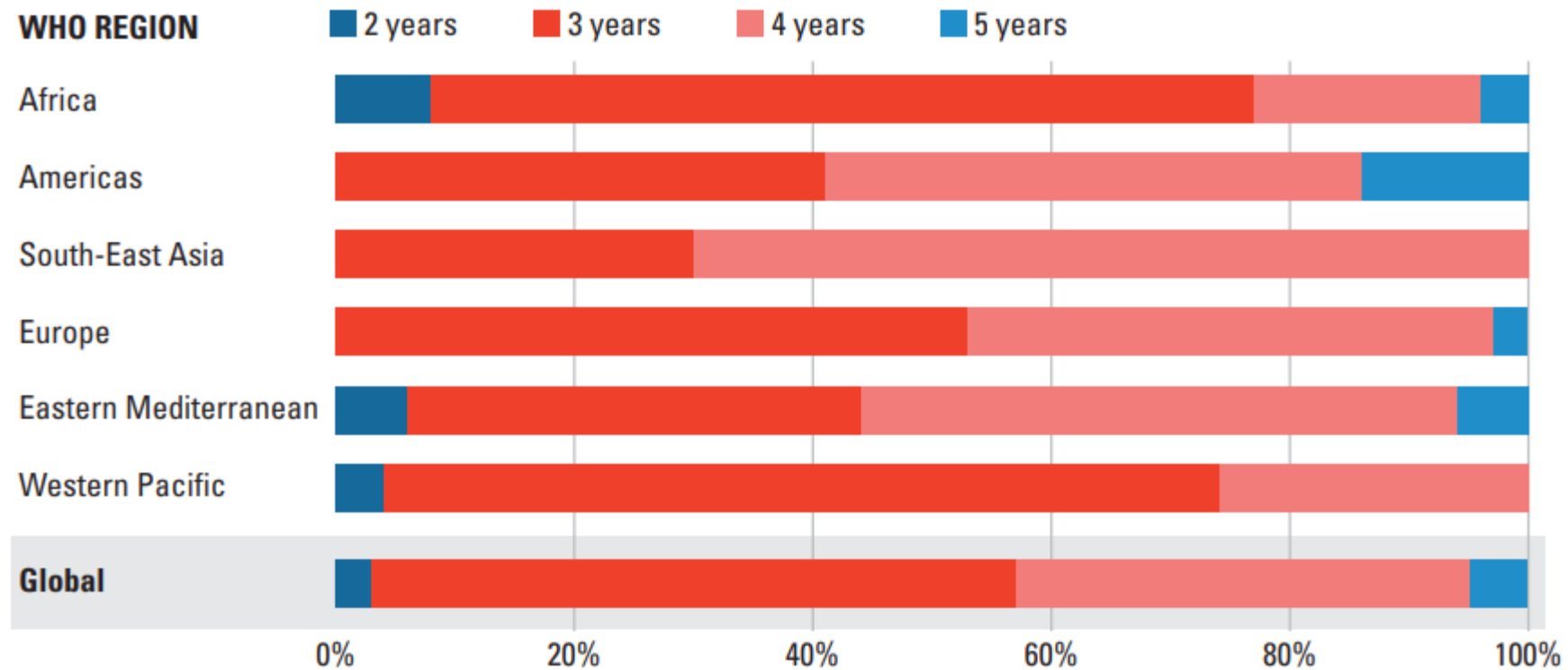
Figure 1 Density of nursing personnel per 10 000 population in 2018



*Includes nursing professionals and associates.

Source: National Health Workforce Accounts, World Health Organization 2019. Latest available data over the period 2013–2018.

Figure 4 Average duration (years) of education for nursing professionals, by WHO region



Source: National Health Workforce Accounts 2019 for 99 countries and Sigma database for 58 countries. Latest available data reported by countries between 2013 and 2018.

Un.e exécutant.e?

Autonomie professionnelle

Une personne qui pense et qui panse?

Quelle collaboration interprofessionnelle?

Équité et justice








Received: 5 August 2020 | Revised: 1 October 2020 | Accepted: 3 November 2020

DOI: 10.1002/nop.2.712

RESEARCH ARTICLE

NursingOpen  WILEY

The level of competence of graduating nursing students in 10 European countries—Comparison between countries

Satu Kajander-Unkuri^{1,2}  | Sanna Koskinen¹  | Anna Brugnolli³ |
M^aAngeles Cerezuela Torre⁴ | Imane Elonen¹ | Viktorija Kiele^{1,5} | Daniela Lehwaldt⁶ |
Eliisa Löyttyniemi⁷ | Jana Nemcová⁸  | Célia Simão de Oliveira⁹ | Alvisa Palese¹⁰  |
Marília Rua¹¹ | Leena Salminen¹  | Lenka Šateková¹² | Juliane Stubner¹³ |
Herdís Sveinsdóttir¹⁴  | Laura Visiers-Jiménez¹⁵  | Helena Leino-Kilpi^{1,16} 



NIH Public Access

Author Manuscript

Lancet. Author manuscript; available in PMC 2015 May 24.

Published in final edited form as:

Lancet. 2014 May 24; 383(9931): 1824–1830. doi:10.1016/S0140-6736(13)62631-8.

Nurse staffing and education and hospital mortality in nine European countries: a retrospective observational study

Linda H Aiken, PhD,

Center for Health Outcomes and Policy Research, University of Pennsylvania School of Nursing,
Philadelphia, PA, USA

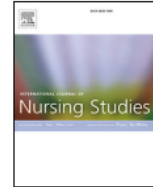
Douglas M Sloane, PhD



ELSEVIER

International Journal of Nursing Studies

journal homepage: www.elsevier.com/locate/ns



Costs and cost-effectiveness of improved nurse staffing levels and skill mix in acute hospitals: A systematic review

Peter Griffiths^{a,b,c,*}, Christina Saville^{a,c}, Jane Ball^{a,c}, Chiara Dall'Ora^{a,c}, Paul Meredith^{a,b}, Lesley Turner^{a,c}, Jeremy Jones^c

^a Applied Research Collaboration Wessex, University of Southampton, Southampton, United Kingdom

^b Portsmouth Hospitals University NHS Trust, Portsmouth, United Kingdom

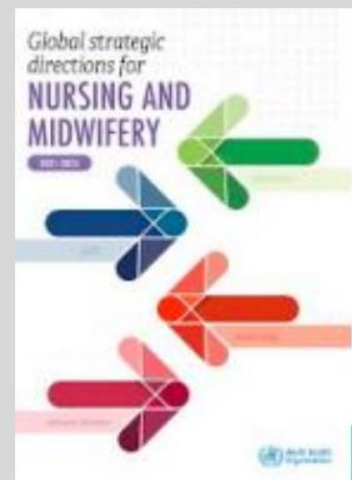
^c School of Health Sciences, University of Southampton, Southampton, United Kingdom



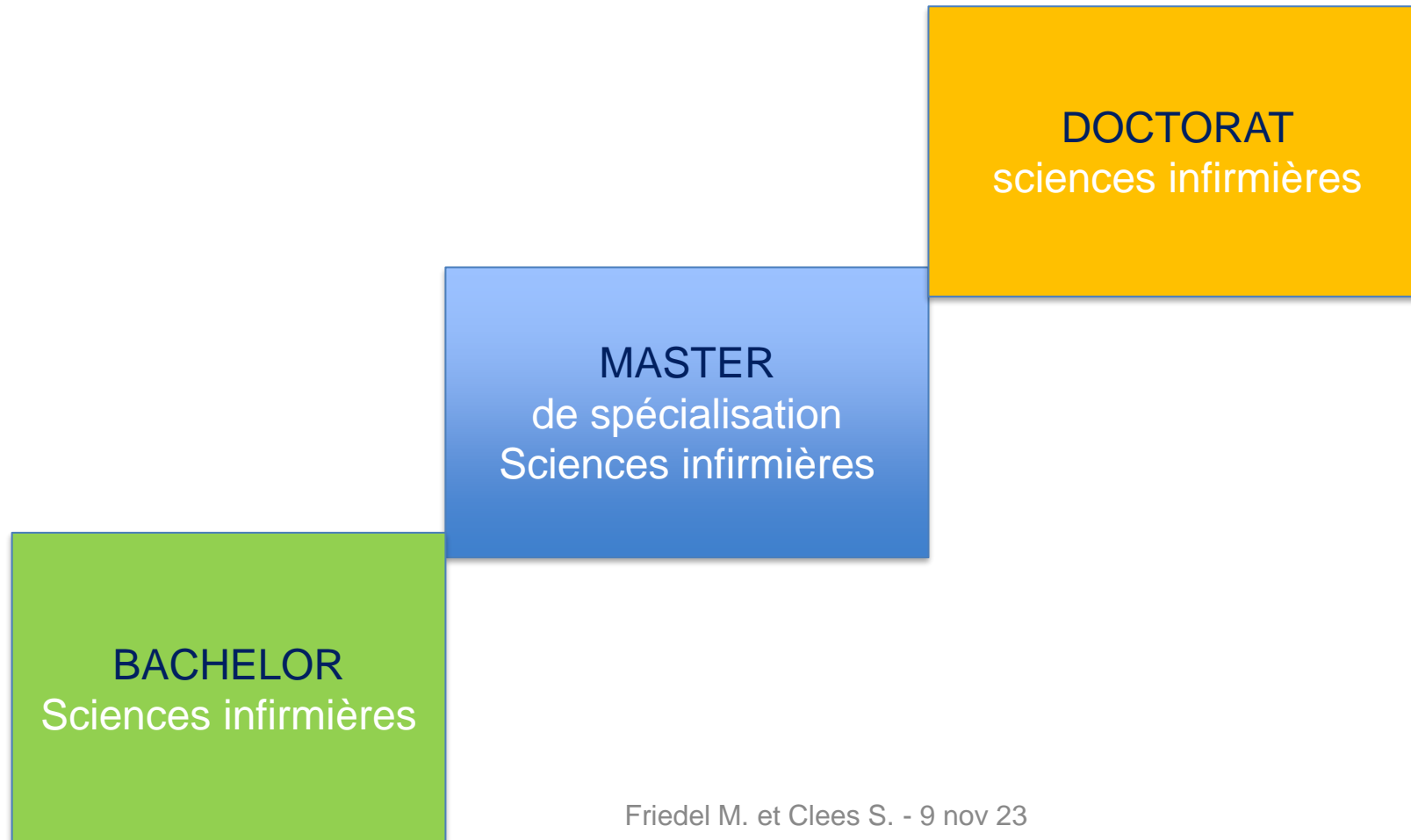
Conclusions

Whilst there may be residual uncertainty around the cost-effectiveness of registered nurse staffing increases, the evidence of this review lends no support to policies that maintain or increase the size of the nursing workforce through skill mix dilution. In absolute terms the evidence is limited but the conclusions are clear. Increasing the proportion of registered nurses is associated with improved outcomes and, potentially, reduced net cost. Conversely reducing skill mix could increase costs and make outcomes worse. Limitations of current evidence could bias estimates of both effect and relative costs of registered nurse staffing increases in either direction, but the evidence shows that increased registered nurse staffing is potentially highly cost effective. Local economic evaluations using methods that minimise bias are needed to show incremental cost-effectiveness to inform decisions.

Evidence



Recommandations par le SIDIEF depuis 2011

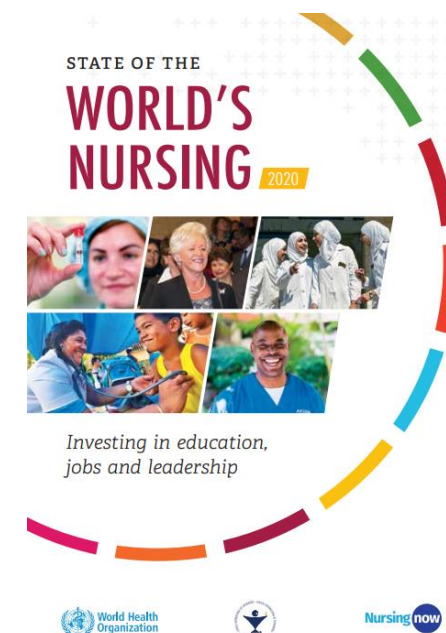


- 1. Possibilités de carrière académique
- 2. Autonomie professionnelle
- 3. Reconnaissance sociale
- 4. Conditions de travail
- 5. Salaire approprié
- 6. Compatibilité vie privée/prof.

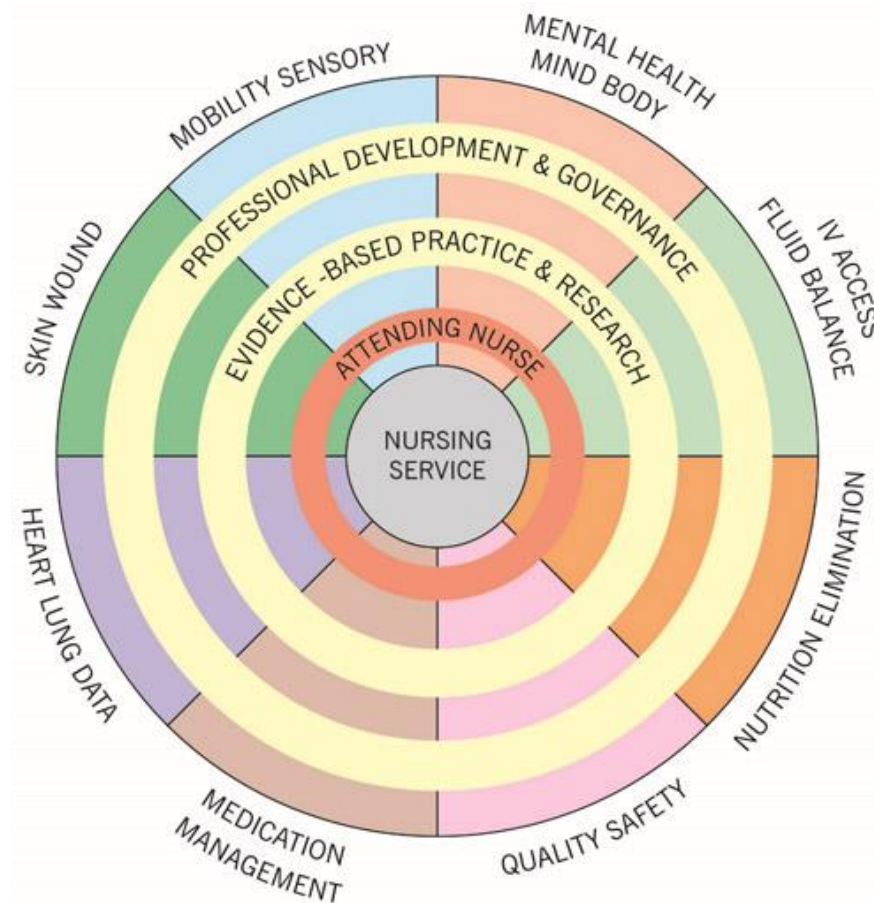
Workplace policies must address the issues known to impact nurse retention in practice settings; this includes the support required for nurse-led models of care and advanced practice roles.



Kroczek, M., Späth, J. The attractiveness of jobs in the German care sector: results of a factorial survey. Eur J Health Econ 23, 1547–1562 (2022). <https://doi.org/10.1007/s10198-022-01443-z>



Exemples de projets gérés par des infirmiers



<https://ojin.nursingworld.org/table-of-contents/volume-22-2017/number-2-may-2017/nurse-led-reform-is-it-time-to-rethink-the-nursing-unit/>

Une consultation infirmière à Montréal

LA
PRESSE

La Presse, mardi 3 octobre 2023

ACTUALITÉS INTERNATIONAL DIALOGUE CONTEXTE AFFAIRES SPORTS AUTO ARTS CINÉMA SOCIÉTÉ
Chroniques Éditoriaux Caricatures Analyses National Politique Grand Montréal Régional Justice et faits divers

SANTÉ

Une nouvelle clinique 100 % infirmière



Friedel M. et Clees S. - 9 nov 23

PHOTO DOMINICK GRAVEL, LA PRESSE

L'infirmière praticienne spécialisée Nadine Belony, dans les locaux de la nouvelle clinique

- => Désengorger les urgences
- => Pallier à la pénurie médicale
- => Diminuer les coûts
- => Augmenter satisfaction patients



[LE PROJET](#) [NEWS](#) [PUBLICATIONS](#) [MEMBRES](#) [CONTACTS](#) [ARCHIVES](#) [CONNEX](#)

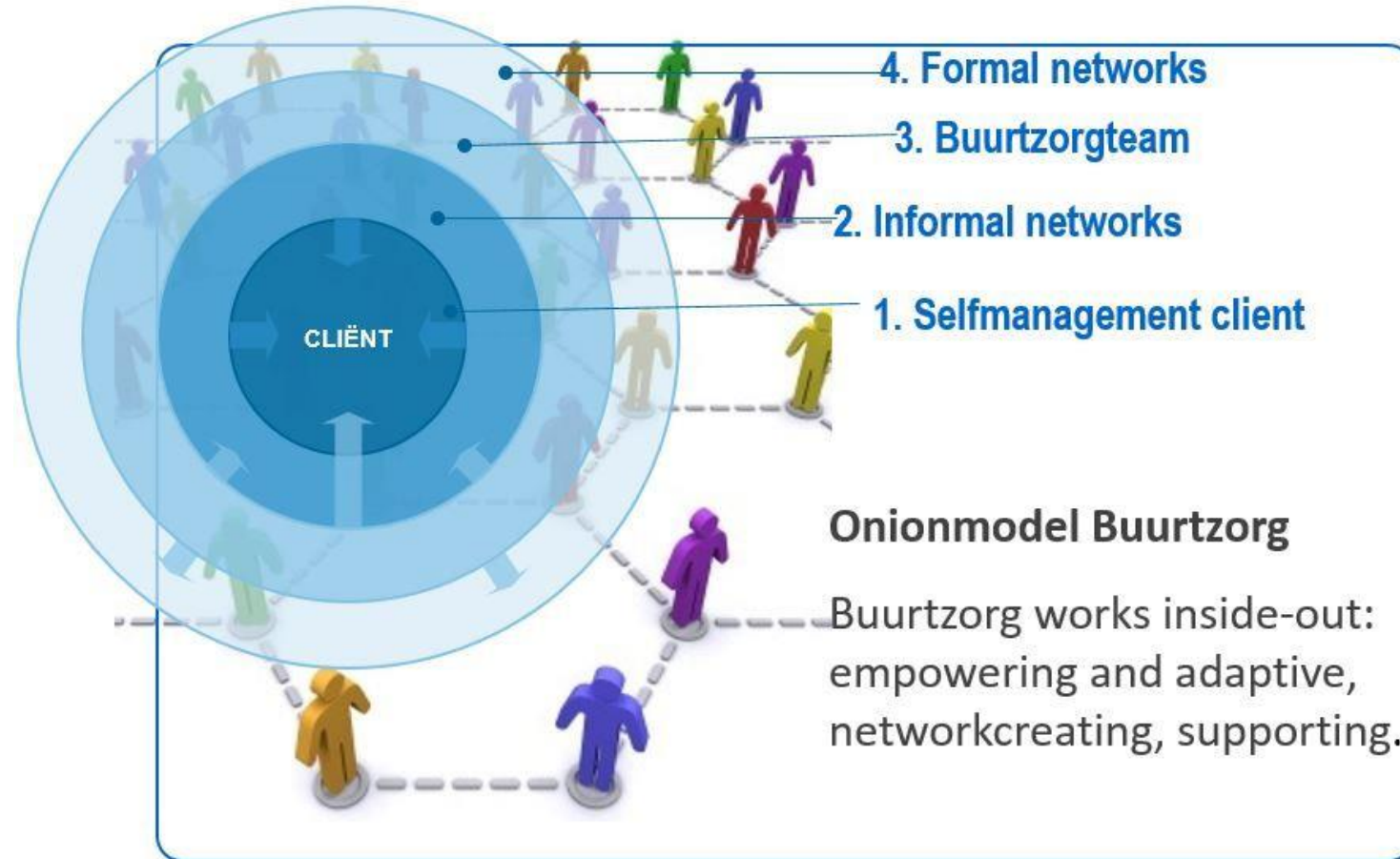


Chaire Interdisciplinaire de la première ligne
Interdisciplinary primary care Chair



Le Fonds Dr. Daniël De Coninck est géré par La Fondation Roi Baudouin
The Fund Dr. Daniël De Coninck is managed by the King Baudouin Foundation





[Buurtzorg | Research | Buurtzorg model | Omaha system, Social interaction, Research proposal \(pinterest.jp\)](#)



En rue

Depuis 2006, Infirmiers de rue prend en charge les personnes sans-abri les plus vulnérables. La première étape, en rue, est cruciale car elle nécessite de créer une relation de confiance et de travailler en étroite collaboration avec la personne et d'autres organisations de terrain.

Etat des lieux des professions médicales et
des professions de santé au Luxembourg

RAPPORT LAIR EN 2019

Synthèse du Rapport Final

et tant d'infirmiers au Luxembourg **Version 2019-10-01**
qui désiraient la naissance des bachelors
en sciences infirmières

Santé et Perspectives

Siège social : 87 Schmiedenacht, L-4993 Sanem, G.D. de Luxembourg

Tél : (+352) 59 49 55 GSM : (+352) 621 277 983

E-mail : marieliselair@gmail.com

Registre du commerce : B176851

TVA : LU26158716



ASSOCIATION NATIONALE DES INFIRMIÈRES
ET INFIRMIERS DU LUXEMBOURG



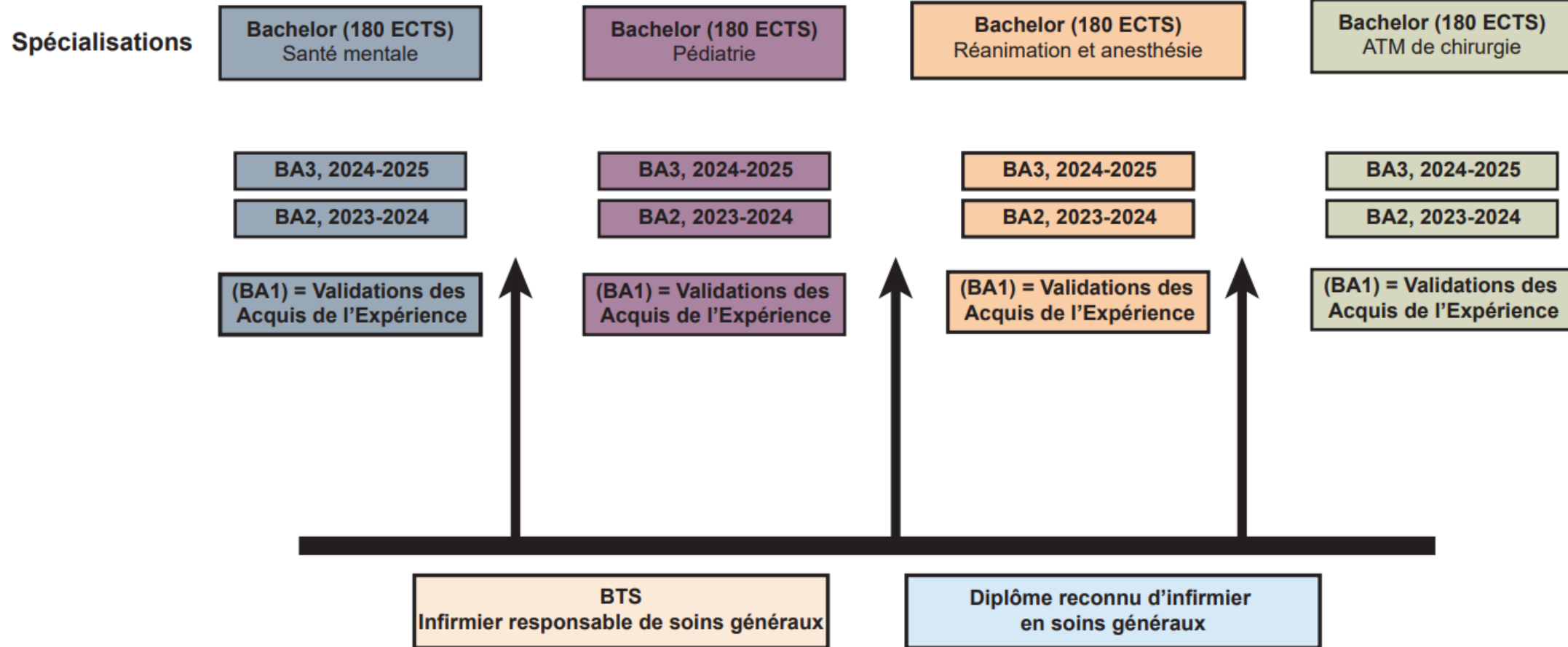
[This Photo](#) by Unknown Author is licensed under [CC BY-NC-ND](#)

Il y a 3 ans, la pandémie...



[Au Brésil, ravagé par le Covid, des infirmières inventent une nouvelle «Main de Dieu» | Slate.fr](#)

Mandat interministériel confié à l'Université du Luxembourg en 2021



Bachelors en Sciences infirmières semés au sein de la FSTM

📖 FACULTY OF SCIENCE, TECHNOLOGY AND MEDICINE

- Faculté des sciences, de technologie et de médecine (FSTM)
- Expertise multidisciplinaire
- Double mission
 - Enseignement
 - Recherche
- Générer et diffuser des connaissances
- Former citoyens responsables
 - Mieux comprendre, expliquer et faire progresser la société et l'environnement



1

Faculty

5

Departments

3

Campus sites



5

Disciplines

41

Study programmes

3

Official languages



2,000

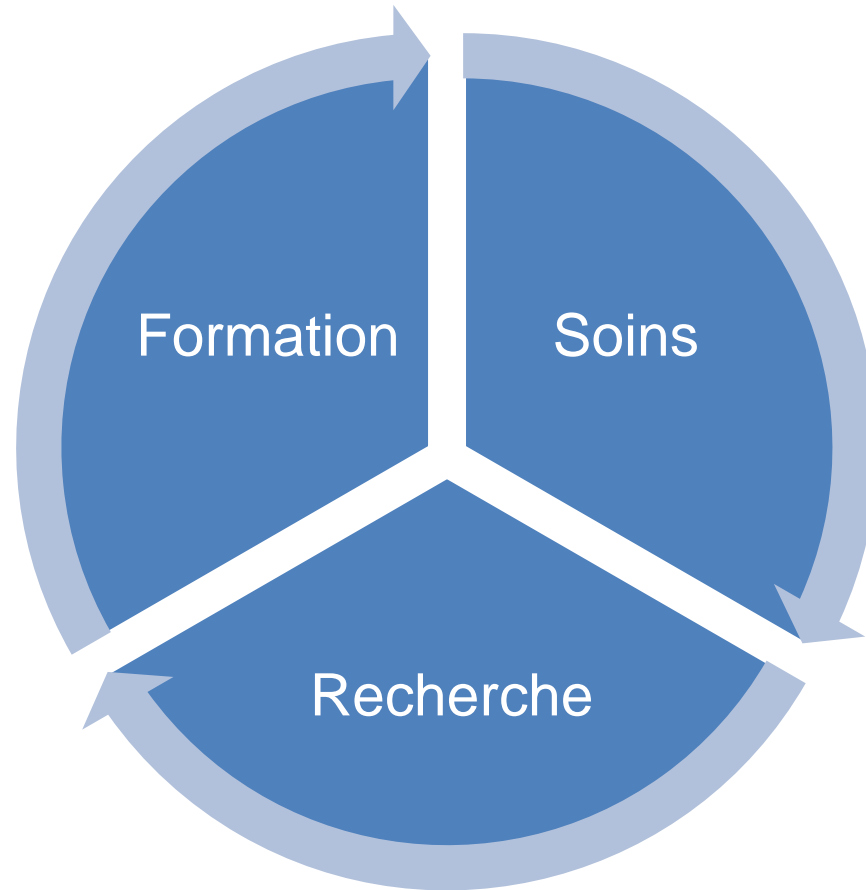
Students

130

Countries

56%

International students



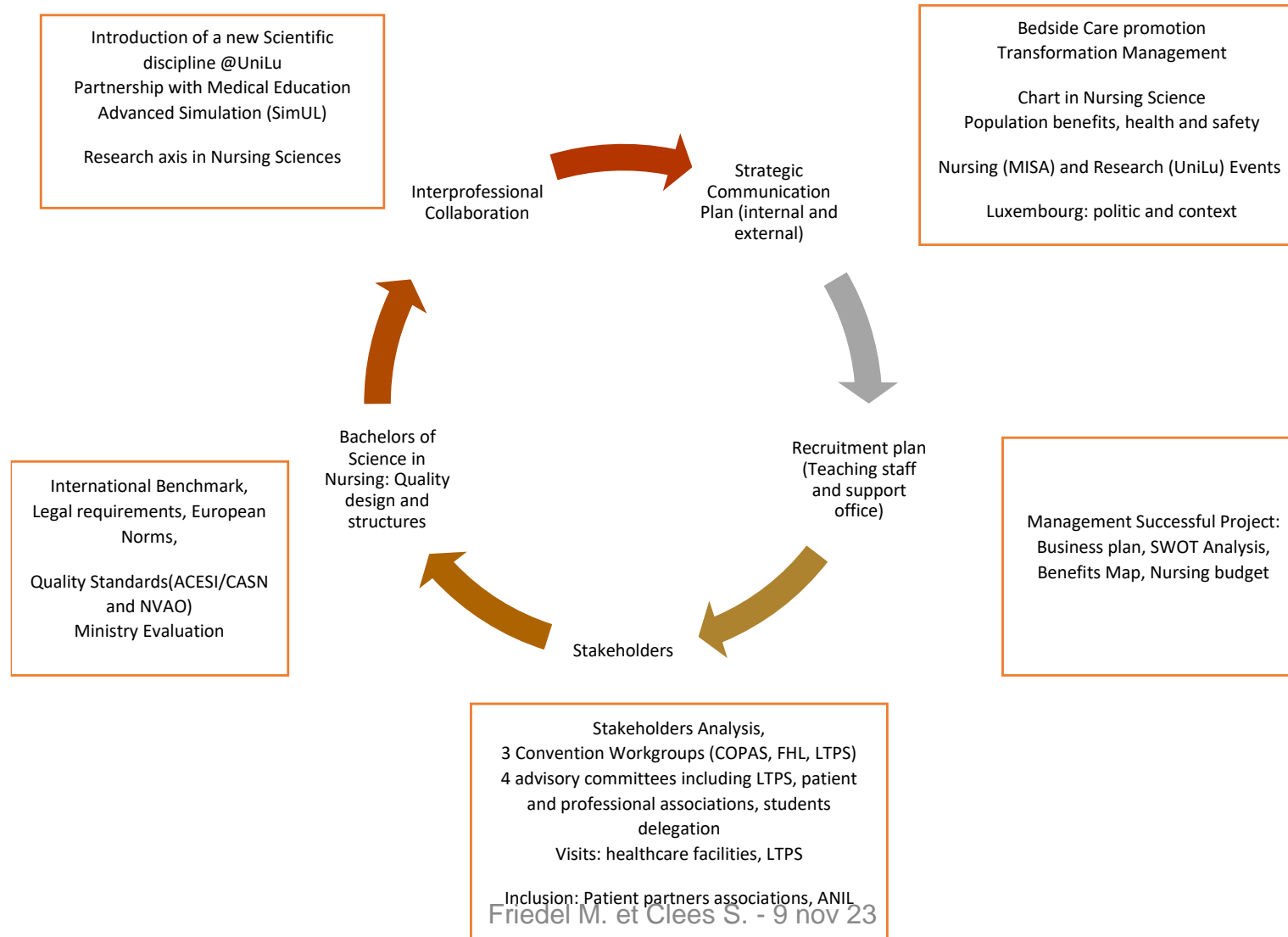
Friedel, 2023

Notre vision: un écosystème recherchant l'homéostasie



Image: Christophe Beau (reproduit avec permission)
Basée sur Fleury & Fenoglio, Charte du Verstohlen, 2022

Processus collaboratif de développement des Bachelors





Vers des nouveaux bachelors universitaires en sciences infirmières au Grand-Duché du Luxembourg :
Quel vécu exprimé par les étudiants infirmiers du Lycée Technique pour Professions de Santé ?

Maly Goedert, Marie Friedel, Laurence Bernard

Louvain-la-Neuve
9 février 2022



Signature en juin 2023 d'une convention entre l'Université du Luxembourg et le Lycée Technique pour Professions de Santé (LTPS)

News

L'Uni et le LTPS vont coopérer pour la formation des infirmiers

Faculté des Sciences, des Technologies et de Médecine
(FSTM)

Université / Administration centrale et Rectorat

20 juin 2023



<https://www.uni.lu/fr/news/luni-et-le-ltps-vont-cooperer-pour-la-formation-des-infirmiers/>

Constitution d'une équipe



Plaque pour marquer la fondation des sciences infirmières à l'unilu

Démarrage des 4 bachelors en sciences infirmières - Spécialisations



**Assistant technique
médical de chirurgie**



**Infirmier en anesthésie
et réanimation**



Infirmier en pédiatrie



Infirmier psychiatrique

Première rentrée académique des bachelors en sciences infirmières – spécialisations - 18 septembre 2023



Medel M. et Grees S. 19 nov 23



uni.lu
UNIVERSITÉ DU
LUXEMBOURG

Twin a Nurse

Vous souhaitez soutenir et accompagner un.e étudiant.e en sciences Infirmières dès la rentrée académique de septembre 2023 ?
Tentez l'aventure, rejoignez-nous!

Votre profil ?

- 👂 Être disponible et à l'écoute
- 🏛️ Issu.e de tous secteurs confondus, pas forcément issu.e du monde infirmier/médical/santé
- 👤 Être en emploi ou retraité

Quel est l'objectif de ce projet ?

- ✓ Soutenir un.e étudiant.e infirmier.e pendant toute ses études
- ✓ Aider l'étudiant.e à développer ses compétences linguistiques
- ✓ Partager vos compétences et expériences
- ✓ Début en octobre 2023

GET IN TOUCH

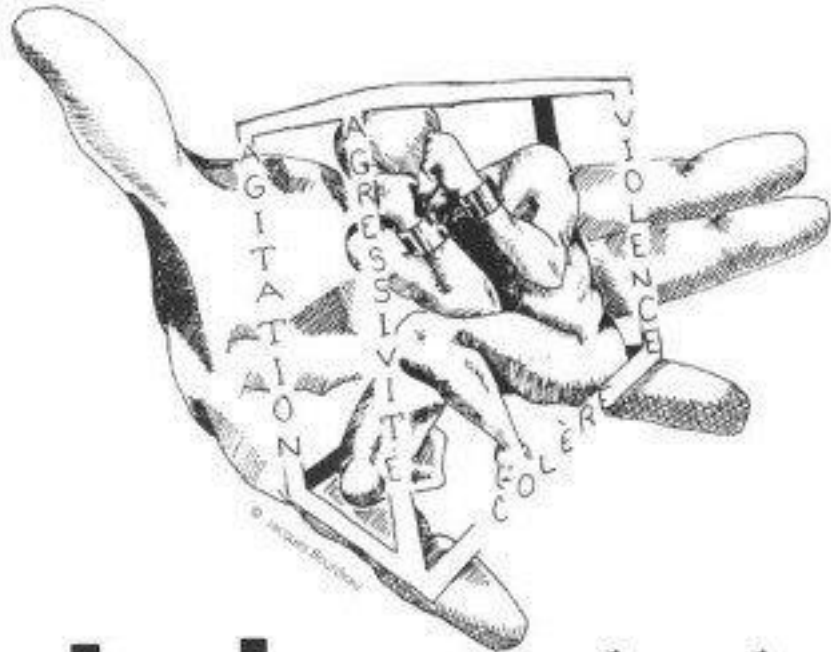
- ☎️ +352 46 86 44 9482
- ✉️ nursing@uni.lu
- 🌐 <https://www.uni.lu/>
- 📍 2, Avenue de l'Université, L-4365 Esch-sur-Alzette



S'INSCRIRE

Friedel M. et Cécile S. - 9 nov 23

Sous la coordination de
Mélissa Mohr MSc Educ et
du Dr Semra Smajic RN PhD



Isolement et contention

(<https://assets.change.org/photos/6/sw/re/JHswREqjlqDYMga-400x400-noPad.jpg?1530204782>)



(https://i.etsystatic.com/31089252/r/il/491e54/3899600059/il_300x300.3899600059_561n.jpg)



(<https://www.dianova.org/wp-content/uploads/2020/05/covid-mental-health.jpg>)

Infirmiers-ières spécialisé(e)s en psychiatrie

- BONERT Philippe
- BOSSERS Marlyse
- CLEES Sam
- JUNG Danielle
- PEREIRA David
- SCHLEICH Ilona
- SORVILLO Stéphanie
- FILION Nataly

Médecins, psychologues et philosophe

- Dr CLOOS Jean-Marc
- Dr PAULOS Carlos
- Dr RASQUIN Kim
- Mme BORGES Thames
- Mr JULIENS Cédric



Bachelor en Sciences infirmières – Infirmier.e psychiatrique

Cours	ECTS
Semestre 3	
Tronc commun	
Certification Basic Life support (BLS)	1
Compétences relationnelles et corporalité	3
Expérience de pratique infirmière spécialisée en soins psychiatriques et santé mentale (enseignement clinique)	10
Mental health assessment skills	2
Pratique infirmière spécialisée en promotion de la santé mentale	2
Principes en psychopharmacologie	1
Simulation et collaboration interprofessionnelle	1
Soins en psychiatrie et santé mentale	
Certification Basic Life support (BLS)	1
Compétences relationnelles et corporalité	3
Expérience de pratique infirmière spécialisée en soins psychiatriques et santé mentale (enseignement clinique)	10
Mental Health Assessment skills	2
Pratique infirmière spécialisée en promotion de la santé mentale	2
Principes en psychopharmacologie	1
Simulation et collaboration interprofessionnelle	1
Total	30

Semestre 4	
Soins en psychiatrie et santé mentale	
Approches innovantes en santé mentale	2
Expérience de pratique infirmière spécialisée en soins psychiatriques et santé mentale (enseignement clinique)	20
Pratique infirmière spécialisée dans les troubles mentaux	5
Pratique infirmière spécialisée en psychiatrie d'urgence et gestion de crises	2
Simulation et collaboration interprofessionnelle	1
Total	30

Semestre 5	
Mobilité internationale : cours théoriques	15
Mobilité internationale : enseignement clinique	15
Total	30

Semestre 6	
Soins en psychiatrie et santé mentale	
Expérience de pratique infirmière spécialisée en soins psychiatriques et santé mentale (enseignement clinique)	10
Législation, déontologie, sociologie, anthropologie, ethnopsychiatrie et éthique en santé mentale	3
Pratique infirmière spécialisée en pédopsychiatrie	4
Pratique infirmière spécialisée en psychogériatrie	3
Mémoire	
Rédaction et défense orale	6
Séminaire d'accompagnement	4
Total	30

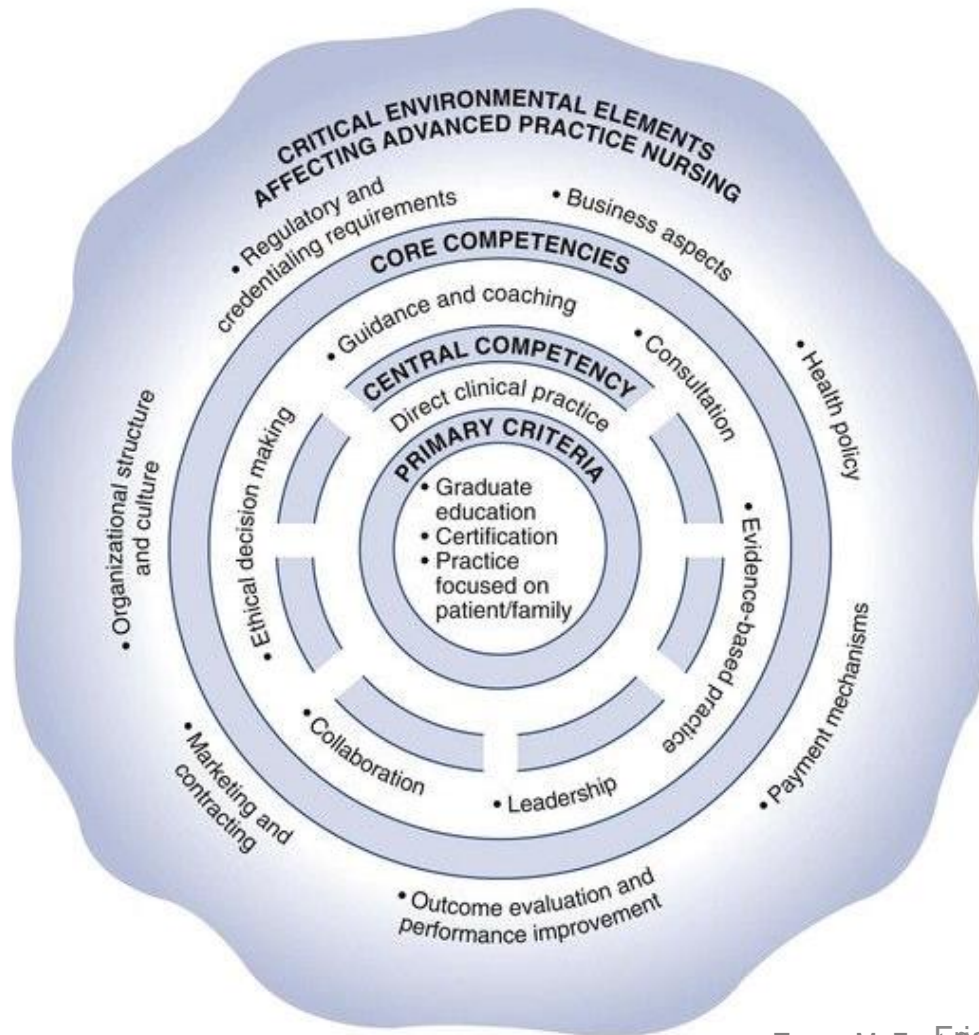
1ère année: semestres 3 et 4
2ème année: semestres 5 et 6

- Les programmes ont été développés en collaboration avec des experts académiques, des patients et des professionnels de santé ayant une connaissance des besoins des milieux de soins au Grand-Duché du Luxembourg

- Bachelor : normalement 180 crédits ↘ **120 crédits**
- 1 semestre : **30 crédits**
- 1 crédit : **25-30 heures de travail**
- Volume du travail de l'étudiant : **± 900 h/semestre**



Bachelors en Sciences infirmières, Spécialités - Compétences développées



1. Exercer une pratique infirmière spécialisée directe auprès des personnes-familles-populations (*bedside care*)
2. Orienter et guider les personnes-familles-populations et les équipes de soins lors de situation de santé complexes
3. Mobiliser une expertise spécialisée lors de consultation infirmière
4. Fonder la pratique infirmière sur des résultats probants issus de la recherche scientifique
5. Exercer un leadership infirmier
6. Favoriser la collaboration interprofessionnelle incluant avec le patient partenaire des soins
7. Assurer une prise de décision éthique

À titre d'exemple, au terme de votre programme, vous serez amené à :

- Exercer pleinement votre rôle professionnel en tenant compte de l'étendue de votre champ de pratique et de vos attributions professionnelles
- Réaliser une évaluation avancée de l'état de santé physique et mentale de personnes-familles-populations
- Agir comme personne-ressource pour vos collègues et collaborateurs
- Réaliser des procédures de soins avancées en contexte de soins spécialisés
- Effectuer des entretiens individuels à visée thérapeutique
- Mener des activités groupales à visée psychothérapeutique

Organisation des enseignements



Organisation

➤ ORGANISATION DE L'ENSEIGNEMENT

- 50% d'enseignement théorique et 50% d'enseignement clinique
- Séances de simulation
- Semestre de mobilité obligatoire (semestre 5 – septembre à décembre 2024)
- Tronc commun pour les 4 spécialisations (10 ECTS)
- Langues d'enseignement : français (70%), allemand (20%), anglais (10%)

➤ ENSEIGNEMENT THEORIQUE

- Cours magistraux
- Travaux dirigés, travaux pratiques, simulations
- Généralement 8h00 – 17h15, exceptions possibles (samedi)
- Certifications professionnelles intégrées dans le cursus (en fonction de chaque spécialisation)

➤ EVALUATION

- Selon les cours: Evaluation continue ou examen écrit/oral pendant session d'examen

Informations et déroulement

➤ **REMUNERATION pendant enseignement clinique**

- Oui, selon la loi de juillet 2023

➤ **Déroulement:**

- Semestre 3: Cours théorique + 1 période d'enseignement clinique
- Semestre 4: Cours théorique + 2 périodes d'enseignement clinique
- Semestre 5: Mobilité + 1 période d'enseignement clinique (Personne de contact : SMAJIC Semra RN PhD)
- Semestre 6: Cours théorique + 1 période d'enseignement clinique

➤ **OPPORTUNITES**

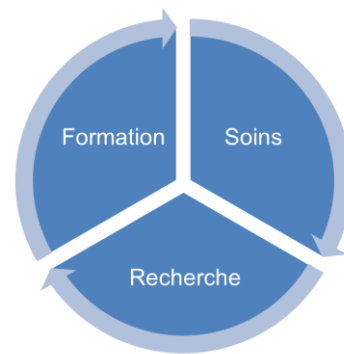
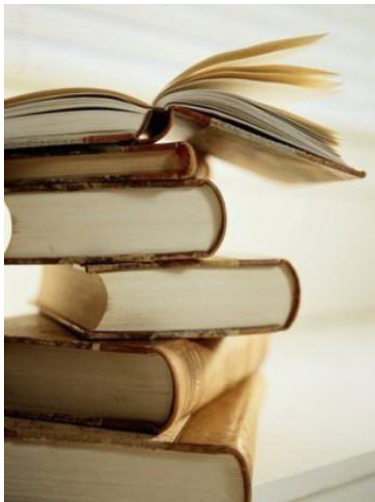
- Accès à un programme universitaire de niveau Master
- Pratique clinique et communautaire auprès de la population luxembourgeoise

➤ ENSEIGNEMENT CLINIQUE

- Répartition en bloc (4 stages au GDL et 1 stage obligatoire en mobilité)
- Aligné sur les horaires des terrains (travail en poste, le week-end et les nuits)
- Durée des périodes de stage 6 semaines
- Encadrement sur le terrain par les équipes, évaluation tripartite, note finale par enseignant UniLu
- Période de débriefing (+/- 3 fois par période de stage), de jugement clinique et de groupe de parole

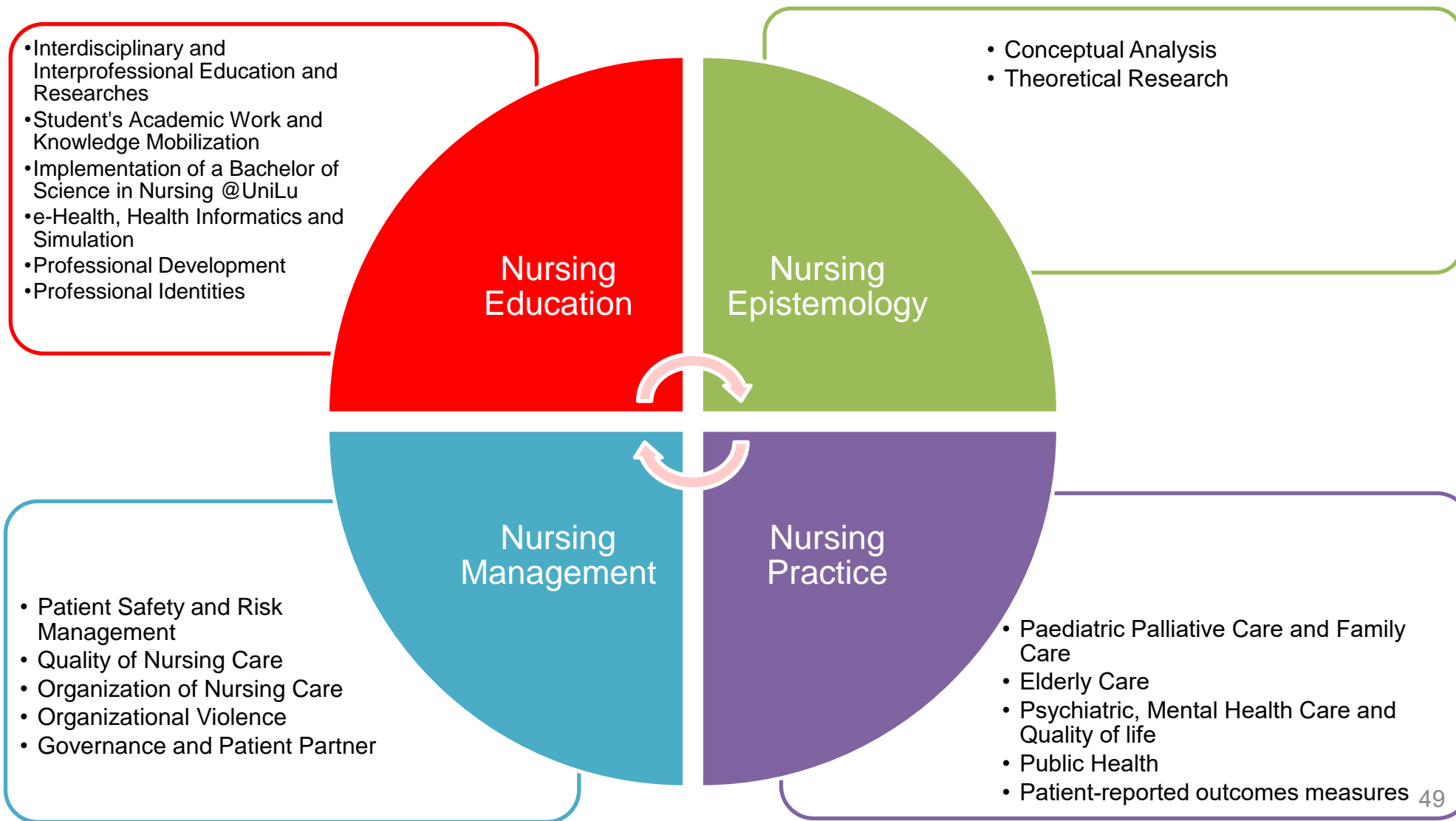
➤ MEMOIRE DE BACHELOR

- Module dédié au Mémoire – 10 ECTS
- Basé sur une question de recherche clinique (issue, si possible, des terrains cliniques infirmiers)
- Travaillé au moyen d'une revue de littérature
- Incluant des recommandations pour la clinique



Axes de recherche en Sciences Infirmières à l'Université du Luxembourg

(Bernard, Friedel, Holmes et Lecocq, 2023)

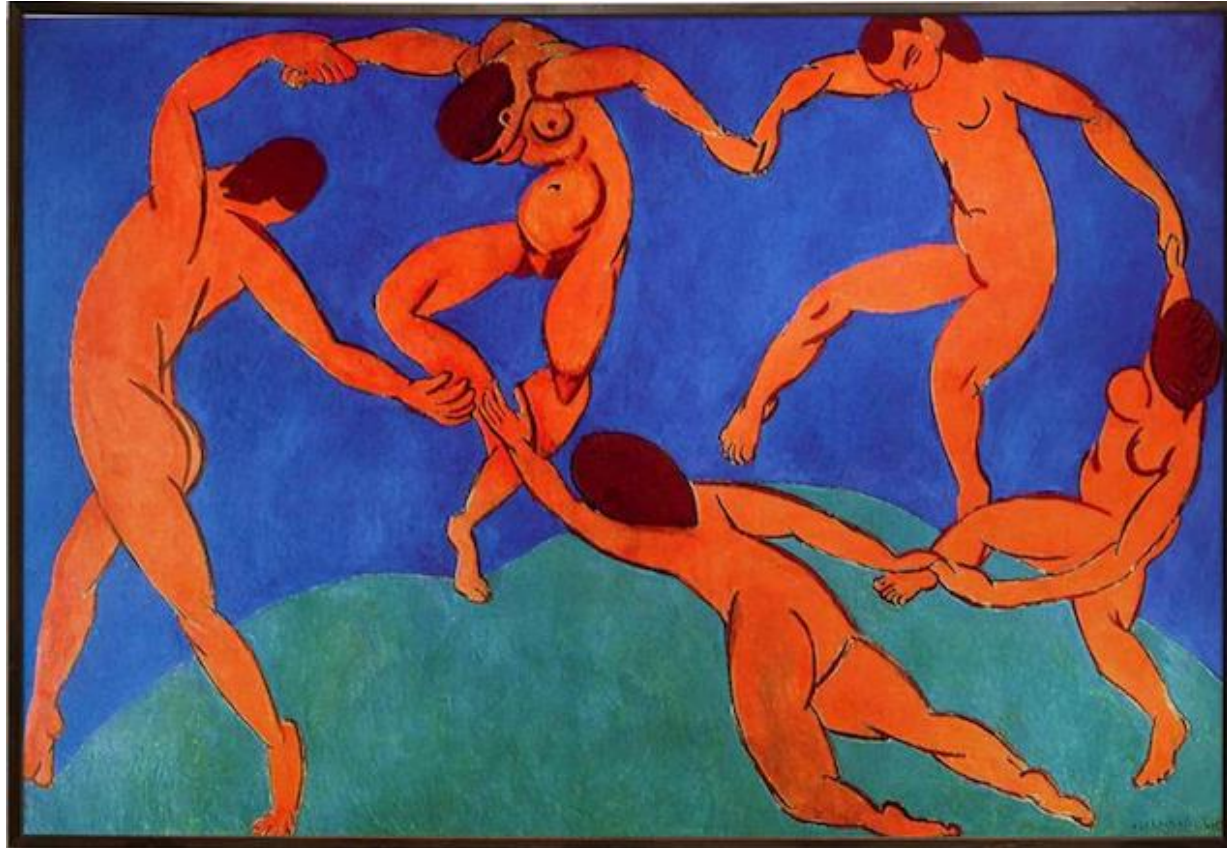




Bachelor en Sciences infirmières – Spécialité : Infirmier psychiatrique - FSTM -
Université du Luxembourg | Uni.lu

Friedel M. et Clees S. - 9 nov 23

La danse du caring (Boyken et Schoenhoefler, 1993)



<https://www.etsy.com/listing/1052286634/>

La danse II, Henri Matisse (1932)

Sophie, Stéphane, Anne-Marie, Maly, Jean-Luc, Mélissa, Massimo, Cassandra, Marie-Hélène, Claudine, Stéphanie, Michèle, Nadine, Aurélie, Vanessa, Philomène, Fabio, Joanna, Dave, Britta, Aswin, Jean-Marc, Iris, Serge, Audrey, Simone, Frédérique, Jon, Inma, Martina, Thomas, Michel, Maria H, Maria P, Anne, Jens, Sarah, Guillaume, Renate, Laurent, Nicole, Flavia, Christina, Claire, Philippe, Christelle, Dan, Thibault, Semra, Afi, Micha, Moien, Alia, Benedetta, Nathalie, Martine, Laurence H, Christian, Jan, Pascale, Oliver, Sergio, Gilbert, Xianqing,

tous les membres des comités consultatifs,

et tous ceux qui, de près ou de loin, portent notre petite pépinière en sciences infirmières.



[petite plante qui pousse - Bing images](#)

- Aiken LH, Sloane DM, Bruyneel L, et al. RN4CAST consortium. Nurse staffing and education and hospital mortality in nine European countries: a retrospective observational study. *Lancet*. 2014;383(9931):1824-30.
- Canadian Association of Schools of Nursing. CASN Accreditation Standards and Framework. December 2020.
- Carper BA. Fundamental patterns of knowing in nursing. *ANS* 1978;1(1):13–24. © 1978 Aspen Publishers, Inc. Reprinted with permission from and copyright © Jones & Bartlett Learning, LLC.
- Centre d'innovation en formation infirmière (CIFI). L'état de la formation infirmière dans différents pays francophones – 2018. Étude réalisée pour le SIDIEF par le Centre d'innovation en formation infirmière (CIFI) et la Faculté des sciences infirmières de l'Université de Montréal. 2019
- Chinn, P.L., Kramer, M.K. *Knowledge Development in Nursing: Theory and Process*. 10th Edition. Elsevier. 2018.
- Griffiths, P., Saville, C., Ball, J., Dall'Ora, C., Meredith, P., Turner, L., & Jones, J. (2023). Costs and cost-effectiveness of improved nurse staffing levels and skill mix in acute hospitals: A systematic review. *International journal of nursing studies*, 147, 104601. Advance online publication. <https://doi.org/10.1016/j.ijnurstu.2023.104601>
- Kajander-Unkuri, S., Koskinen, S., Brugnolli, A., Cerezuela Torre, M., Elonen, I., Kiele, V., Lehwaldt, D., Löyttyniemi, E., Nemcová, J., de Oliveira, C. S., Palese, A., Rua, M., Salminen, L., Šateková, L., Stubner, J., Sveinsdóttir, H., Visiers-Jiménez, L., & Leino-Kilpi, H. (2021). The level of competence of graduating nursing students in 10 European countries-Comparison between countries. *Nursing open*, 8(3), 1048–1062. <https://doi.org/10.1002/nop2.712>
- Kroczek, M., Späth, J. The attractiveness of jobs in the German care sector: results of a factorial survey. *Eur J Health Econ* 23, 1547–1562 (2022). <https://doi.org/10.1007/s10198-022-01443-z>
- World Health Organization. *State of the world's nursing. Investing in education, jobs and leadership*. 2020

Place aux échanges

