

Prof.e Dr.e Marie Friedel RN, PNP, MPH, PhD

Les enjeux de l'académisation de la formation infirmière

Données de la littérature scientifique et partage d'expériences à l'international



JOURNÉE DE GÉRONTOLOGIE

4 OCTOBRE 2023 DE 14.00 À 17.00 HEURES

Fondation Pescatore
Luxembourg-ville

Recherche et éducation à la pointe du progrès



Définir les sciences infirmières

Savoirs empiriques

Savoirs éthiques

Savoirs esthétiques

Savoirs personnels

Savoirs émancipatoires

Carper BA. Fundamental patterns of knowing in nursing. ANS 1978;1(1):13–24. 1978 Aspen Publishers, Inc.



Le cri, Edward Munch



<https://www.lalibre.be/belgique/societe/2011/05/05/le-secteur-de-lenfance-entendu-a-demain-les-moyens-suffiront-ils-une-journee-dactions-xfiv48R460PvG33Q450.7AF7Q/>



Sources: <https://www.24heures.ch/un-renfort-essentiel-aux-soins-intensifs-du-chuv-126520382536>

Processus décisionnels

Justice

Bienfaisance

Non-malfaisance

Proportionnalité



Comment faire pour bien faire?

Les savoirs esthétiques



<https://didoune.fr/blog/2013/09/06/un-scanner-medical-decore-pour-aider-les-enfants-a-se-relaxer/>

Le mille feuille du bien-être

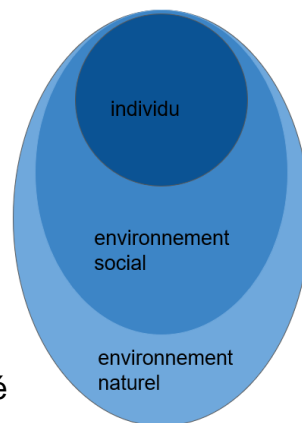
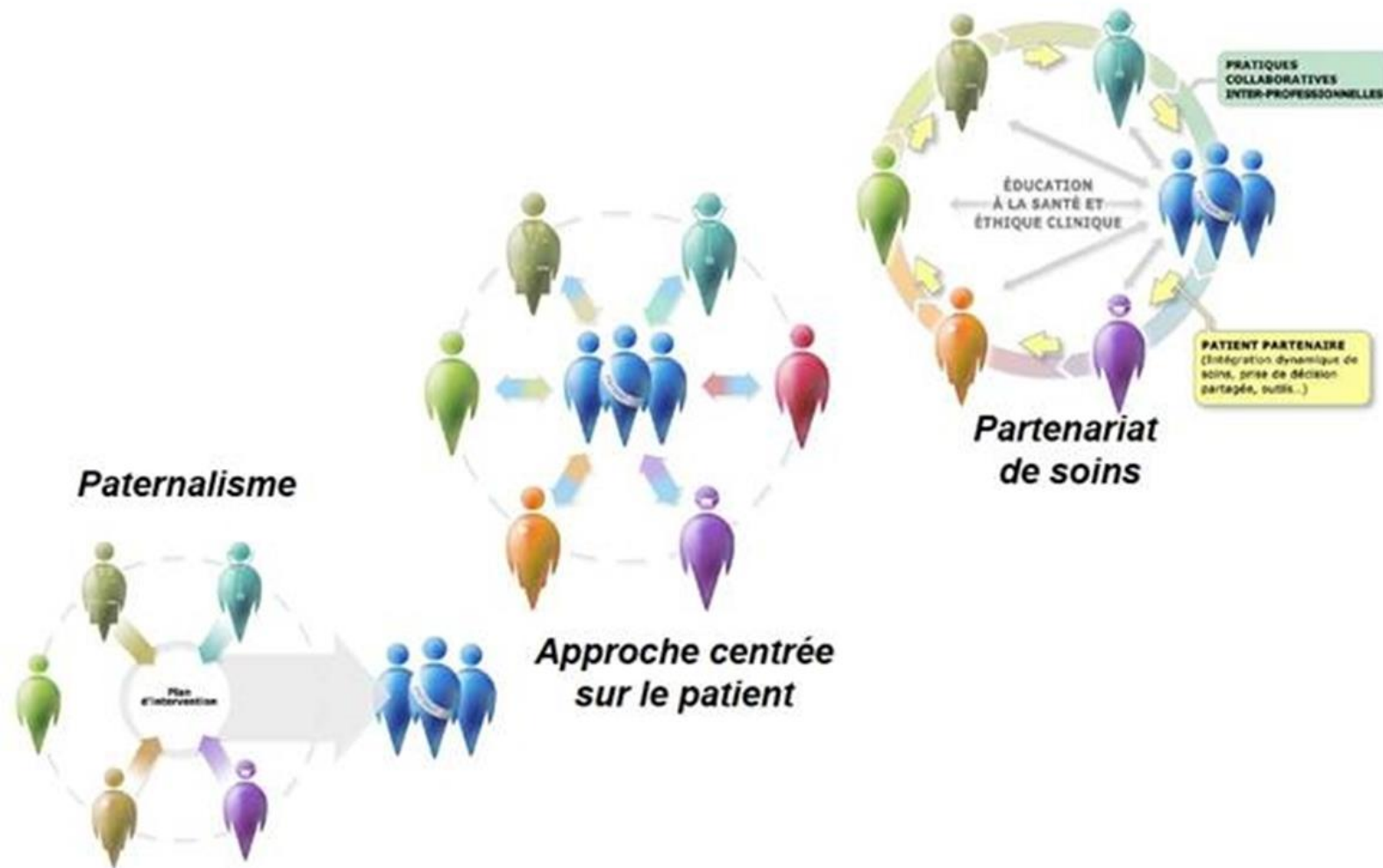


Fig. Gaël Brulé



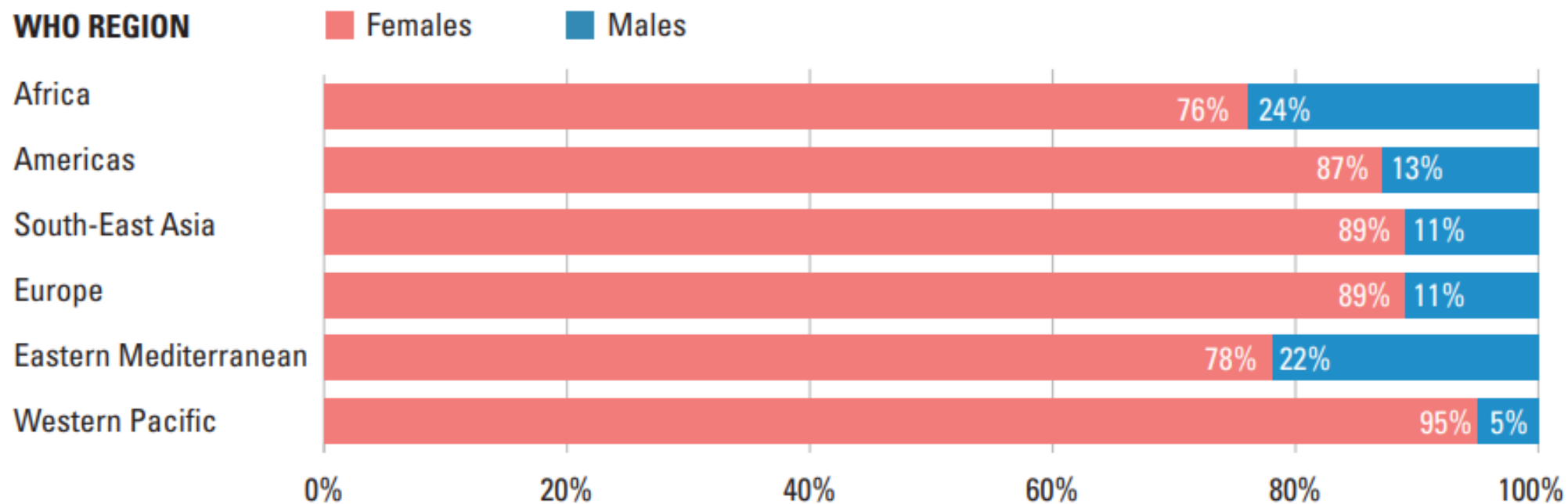
<https://www.ouest-france.fr/bretagne/contre-le-cancer-les-soins-de-beaute-5763386>

Les savoirs personnels



Une profession essentiellement féminine

Figure 6 Percentage of female and male nursing personnel, by WHO region



Source: National Health Workforce Accounts, World Health Organization 2019. Latest available data reported between 2013 and 2018.



Dessin du 18^{ème} siècle représentant un bride de gronder
Sources: Science [History](#) Image



un monde vulnérable

pour une politique du *care*

*avant-propos de liane mozère
préface inédite de l'auteur*



éditions la découverte
textes à l'appui / philosophie pratique

Une exécutante?

Autonomie professionnelle

Une personne qui pense et qui panse?

Quelle collaboration interprofessionnelle?

Équité

Des théoriciennes en sciences infirmières



Florence Nightingale



Virginia Henderson



Rosemary Rizzo Parse



Patricia Benner

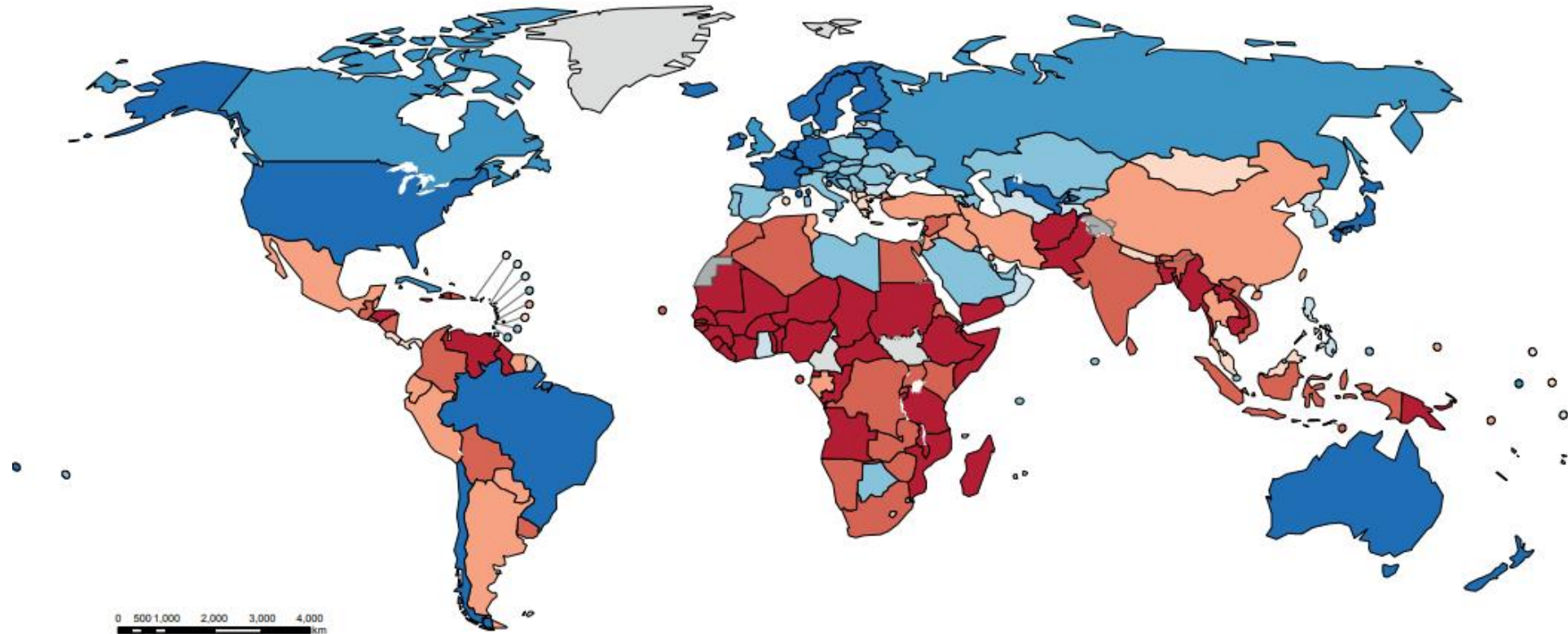


Hildegard Peplau



Jean Watson

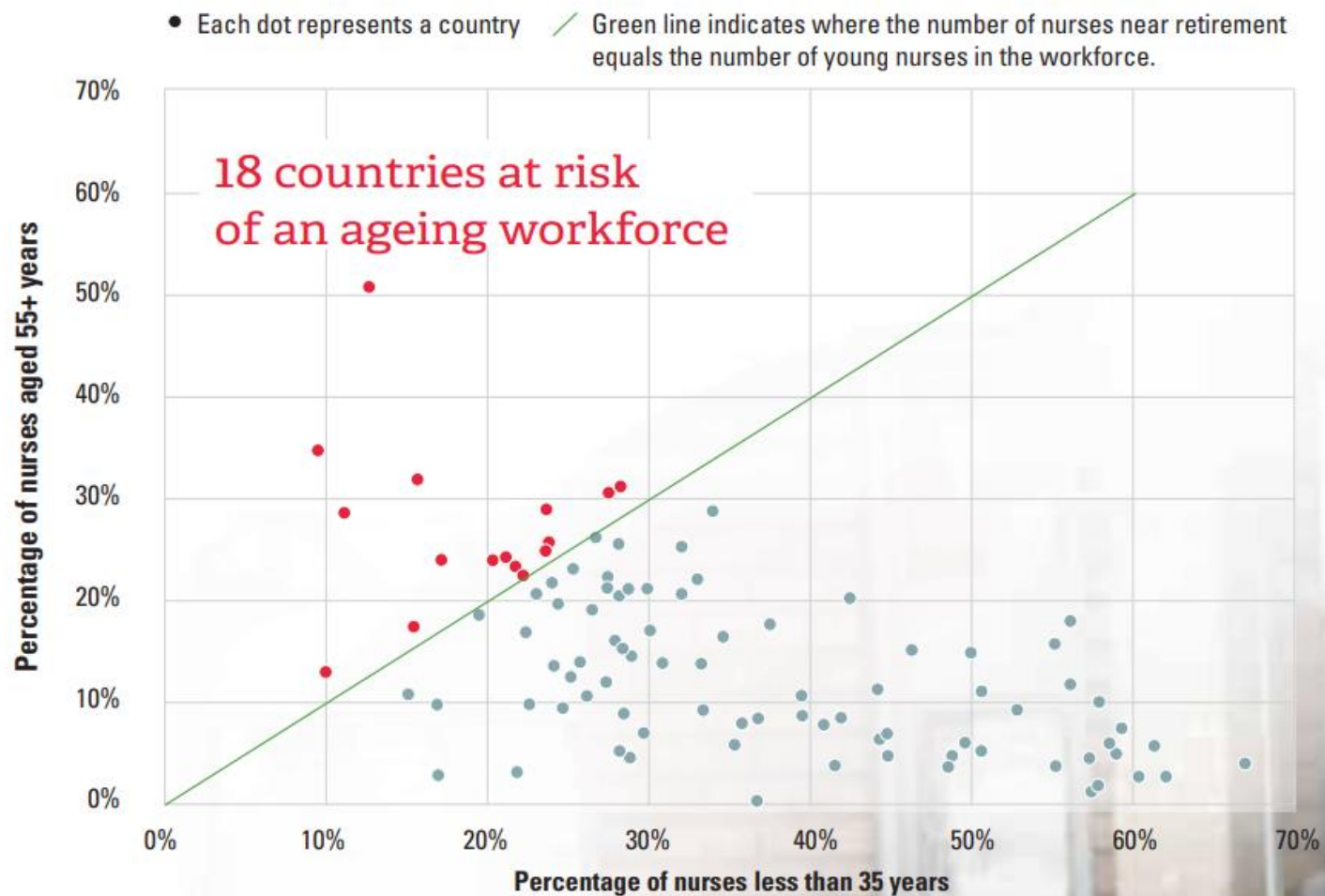
Figure 1 Density of nursing personnel per 10 000 population in 2018



**Includes nursing professionals and associates.*

Source: National Health Workforce Accounts, World Health Organization 2019. Latest available data over the period 2013–2018.

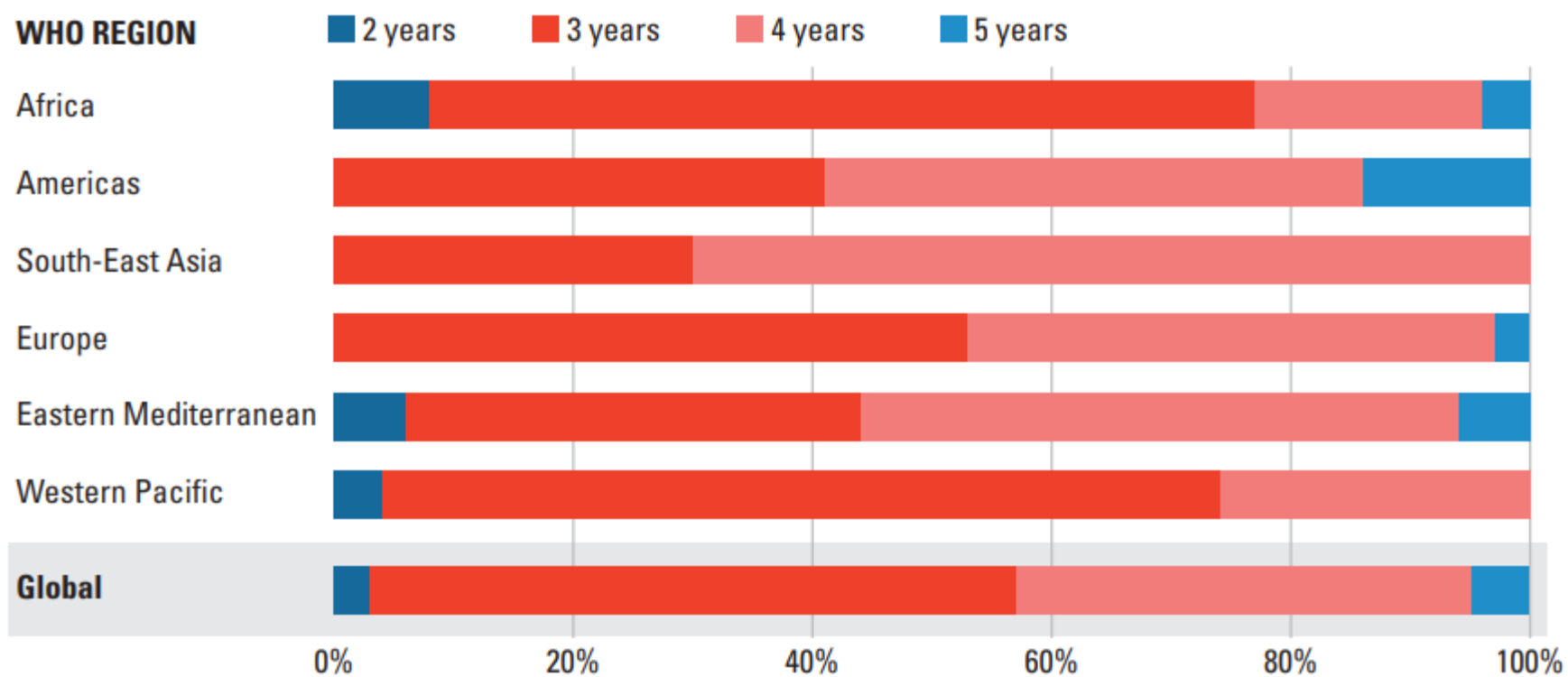
Figure 2 Relative proportions of nurses aged over 55 years and below 35 years (selected countries)



**Includes nursing professionals and nursing associate professionals.*

Source: National Health Workforce Accounts, World Health Organization 2019. Latest available data reported between 2013 and 2018.

Figure 4 Average duration (years) of education for nursing professionals, by WHO region



Source: National Health Workforce Accounts 2019 for 99 countries and Sigma database for 58 countries. Latest available data reported by countries between 2013 and 2018.









Received: 5 August 2020 | Revised: 1 October 2020 | Accepted: 3 November 2020

DOI: 10.1002/nop.2.712

RESEARCH ARTICLE

NursingOpen  WILEY

The level of competence of graduating nursing students in 10 European countries—Comparison between countries

Satu Kajander-Unkuri^{1,2}  | Sanna Koskinen¹  | Anna Brugnolli³ |
M^aAngeles Cerezuela Torre⁴ | Imane Elonen¹ | Viktorija Kiele^{1,5} | Daniela Lehwaldt⁶ |
Eliisa Löyttyniemi⁷ | Jana Nemcová⁸  | Célia Simão de Oliveira⁹ | Alvisa Palese¹⁰  |
Marília Rua¹¹ | Leena Salminen¹  | Lenka Šateková¹² | Juliane Stubner¹³ |
Herdís Sveinsdóttir¹⁴  | Laura Visiers-Jiménez¹⁵  | Helena Leino-Kilpi^{1,16} 



NIH Public Access

Author Manuscript

Lancet. Author manuscript; available in PMC 2015 May 24.

Published in final edited form as:

Lancet. 2014 May 24; 383(9931): 1824–1830. doi:10.1016/S0140-6736(13)62631-8.

Nurse staffing and education and hospital mortality in nine European countries: a retrospective observational study

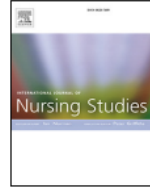
Linda H Aiken, PhD,

Center for Health Outcomes and Policy Research, University of Pennsylvania School of Nursing,
Philadelphia, PA, USA

Douglas M Sloane, PhD



ELSEVIER



Costs and cost-effectiveness of improved nurse staffing levels and skill mix in acute hospitals: A systematic review

Peter Griffiths^{a,b,c,*}, Christina Saville^{a,c}, Jane Ball^{a,c}, Chiara Dall'Ora^{a,c}, Paul Meredith^{a,b}, Lesley Turner^{a,c}, Jeremy Jones^c

^a Applied Research Collaboration Wessex, University of Southampton, Southampton, United Kingdom

^b Portsmouth Hospitals University NHS Trust, Portsmouth, United Kingdom

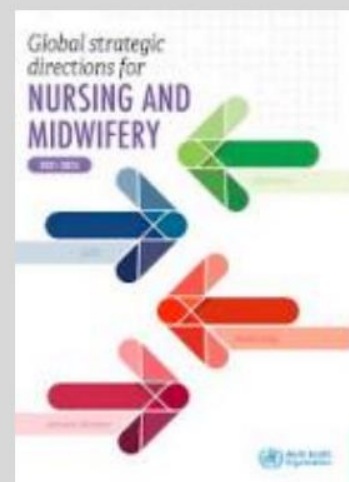
^c School of Health Sciences, University of Southampton, Southampton, United Kingdom



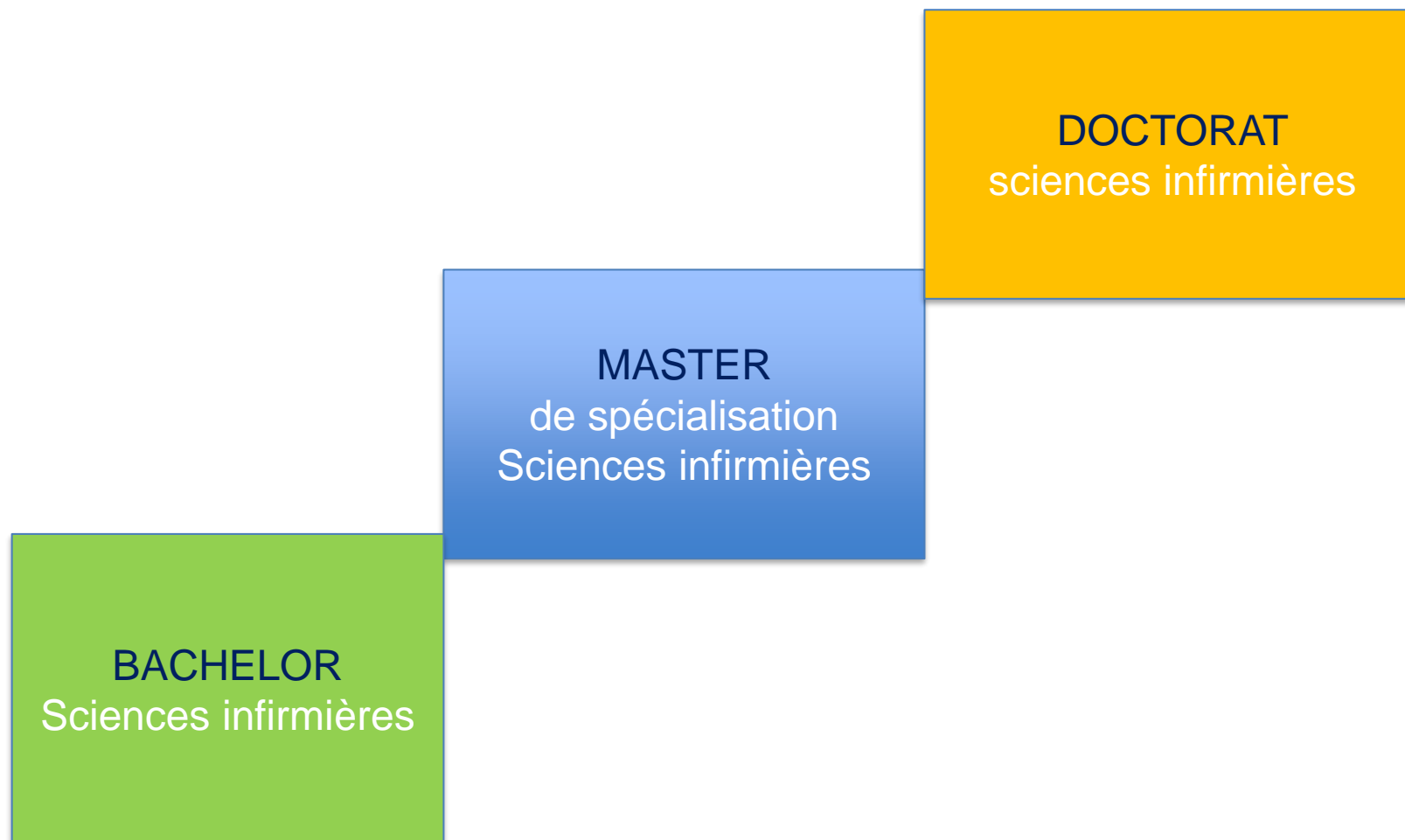
Conclusions

Whilst there may be residual uncertainty around the cost-effectiveness of registered nurse staffing increases, the evidence of this review lends no support to policies that maintain or increase the size of the nursing workforce through skill mix dilution. In absolute terms the evidence is limited but the conclusions are clear. Increasing the proportion of registered nurses is associated with improved outcomes and, potentially, reduced net cost. Conversely reducing skill mix could increase costs and make outcomes worse. Limitations of current evidence could bias estimates of both effect and relative costs of registered nurse staffing increases in either direction, but the evidence shows that increased registered nurse staffing is potentially highly cost effective. Local economic evaluations using methods that minimise bias are needed to show incremental cost-effectiveness to inform decisions.

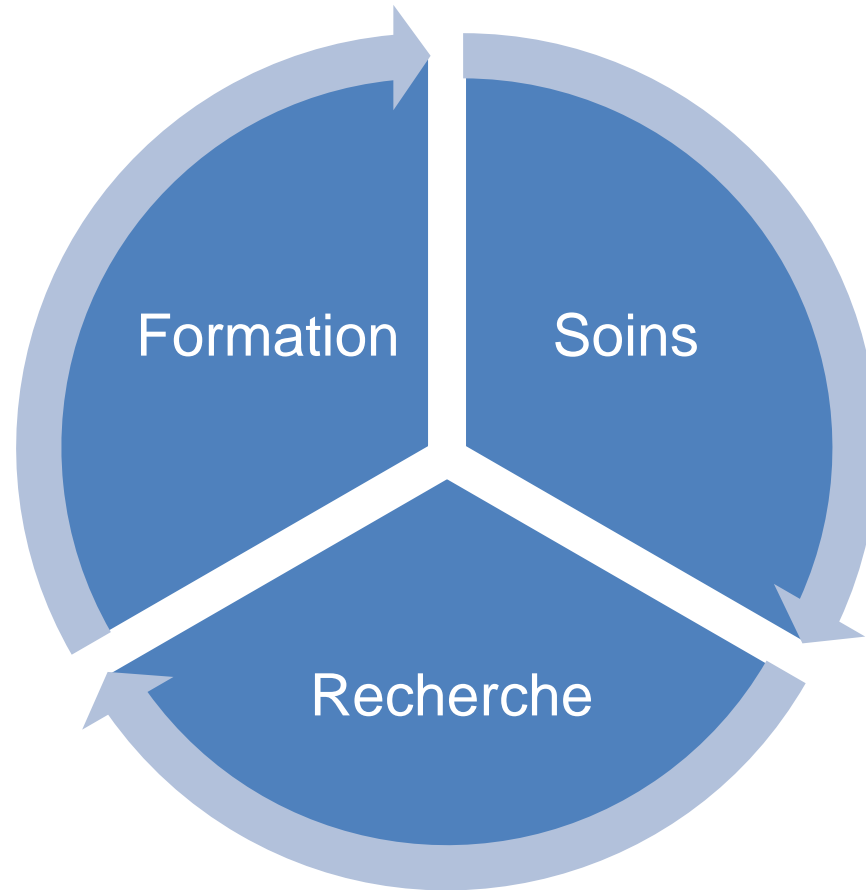
Evidence



Recommandations par le SIDIEF depuis 2011



L'opportunité d'une formation académique en sciences infirmières

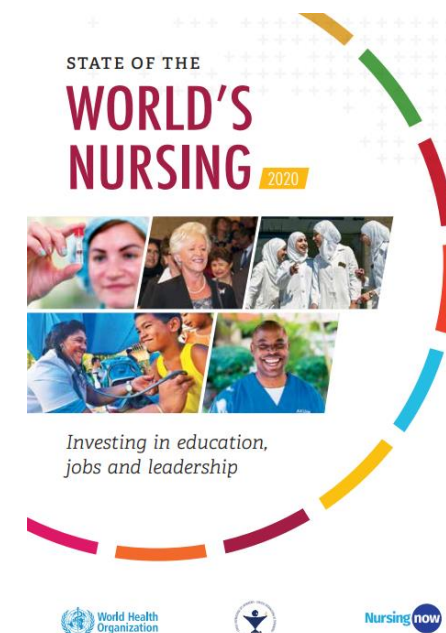


Friedel, 2023

Attractivité et retention dans la profession infirmière

- 1. Possibilités de carrière académique
- 2. Autonomie professionnelle
- 3. Reconnaissance sociale
- 4. Conditions de travail
- 5. Salaire approprié
- 6. Compatibilité vie privée/prof.

Workplace policies must address the issues known to impact nurse retention in practice settings; this includes the support required for nurse-led models of care and advanced practice roles.



LA
PRESSE

La Presse, mardi 3 octobre 2023

ACTUALITÉS INTERNATIONAL DIALOGUE CONTEXTE AFFAIRES SPORTS AUTO ARTS CINÉMA SOCIÉTÉ
Chroniques Éditoriaux Caricatures Analyses National Politique Grand Montréal Régional Justice et faits divers

SANTÉ

Une nouvelle clinique 100 % infirmière



PHOTO DOMINICK GRAVEL, LA PRESSE

L'infirmière praticienne spécialisée Nadine Belony, dans les locaux de la nouvelle clinique

- => Désengorger les urgences
- => Pallier à la pénurie médicale
- => Diminuer les coûts
- => Augmenter satisfaction patients

PUBLICATIONS

LE MODÈLE TUBBE, LA GESTION DES MAISONS DE REPOS ET DE SOINS BASÉE SUR LA RELATION

28 06 2018

SANTÉ

Un modèle d'organisation novateur où les résidents et le personnel valorisent leurs capacités afin de donner davantage de sens à leur vie.



Fondation Roi Baudouin

AVEC BRIDGEROODE 21 8-1900 BRUXELLES
TEL. +32-2-511 18 40 FAX +32-2-511 52 21
WWW.KRS-FRB.BE INFO@KRS-FRB.BE

Le modèle Tubbe



Le modèle Tubbe est un modèle d'organisation et de gestion appliqué par différentes maisons de repos et de soins dans une commune rurale de l'ouest de la Suède.

Qu'est-ce qui est proposé ? Un endroit fonctionnel, attractif et agréable où les personnes âgées peuvent vivre pleinement leur vie, un lieu de travail plaisant et motivant pour le personnel et un environnement qui encourage les résidents à redoubler d'énergie et valoriser leurs capacités afin de donner davantage de sens à leur vie.

À la demande d'acteurs belges du secteur et de citoyens, plusieurs directeurs de maisons de repos et de soins ont cherché à mieux connaître ce modèle, en compagnie d'un certain nombre de parties prenantes. La Fondation Roi Baudouin a organisé une série de visites mutuelles et six projets pilotes ont pu être lancés en Belgique après différents contacts avec les initiateurs suédois.

Avec ce dépliant, nous entendons d'ores et déjà partager avec vous des enseignements tirés à ce stade des projets pilotes. Une publication plus fournie suivra début 2019, à l'issue d'une évaluation.

Un milieu de vie partagé

Les autorités misent sur un maintien le plus prolongé possible de la personne âgée à son domicile et la favorisation de son ancrage dans la société. Si, à un moment donné, la personne déménage vers une MR/MRS, il est important qu'elle s'y sente **comme chez elle**. Pour ce faire, nous avons besoin de nouveaux modèles d'organisation novateurs. Le **modèle Tubbe** est une source d'inspiration, comme peuvent l'être les cantous ou des modèles tels que Montessori.

Trouver un sens à la vie par la participation

L'objectif est de créer un lieu de vie où on peut être soi-même, où on se sent vraiment chez soi et où la vie a encore un sens. Afin d'y parvenir, le modèle Tubbe encourage chaque résident à participer à la gestion de la MR/MRS. Les résidents n'ont donc pas à s'adapter à l'organisation, car c'est l'organisation qui, en concertation et dans la mesure du possible, s'adapte à eux. Le modèle organisationnel est pour ainsi dire inversé.

Parce que le bien-être des résidents dépend du bien-être de leur famille et des collaborateurs, un

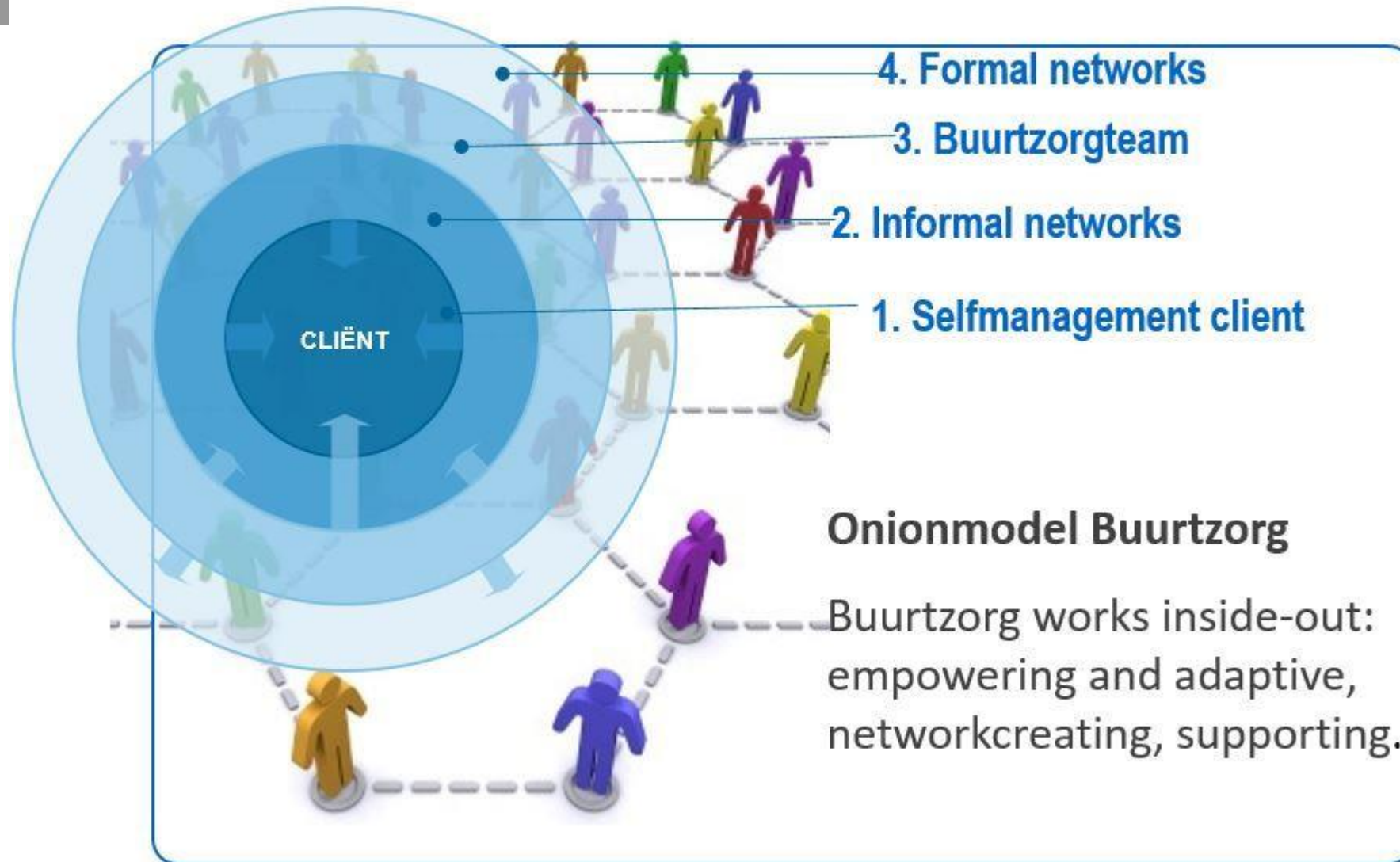


Chaire Interdisciplinaire de la première ligne
Interdisciplinary primary care Chair



Le Fonds Dr. Daniël De Coninck est géré par la Fondation Roi Baudouin
The Fund Dr. Daniël De Coninck is managed by the King Baudouin Foundation





Village landais Alzheimer à Dax (France)



Synthèse du Rapport Final



ASSOCIATION NATIONALE DES INFIRMIÈRES
ET INFIRMIERS DU LUXEMBOURG

et tant d'infirmiers au Luxembourg
qui désiraient la naissance des bachelors
en sciences infirmières

Version 2019-10-01

Santé et Prospectives

Siège social : 87 Schmiedenacht, L-4993 Sanem, G.D. de Luxembourg

Tél : (+352) 59 49 55 GSM : (+352) 621 277 983

E-mail : marieliselair@gmail.com

Registre du commerce : B176851

TVA : LU26158716



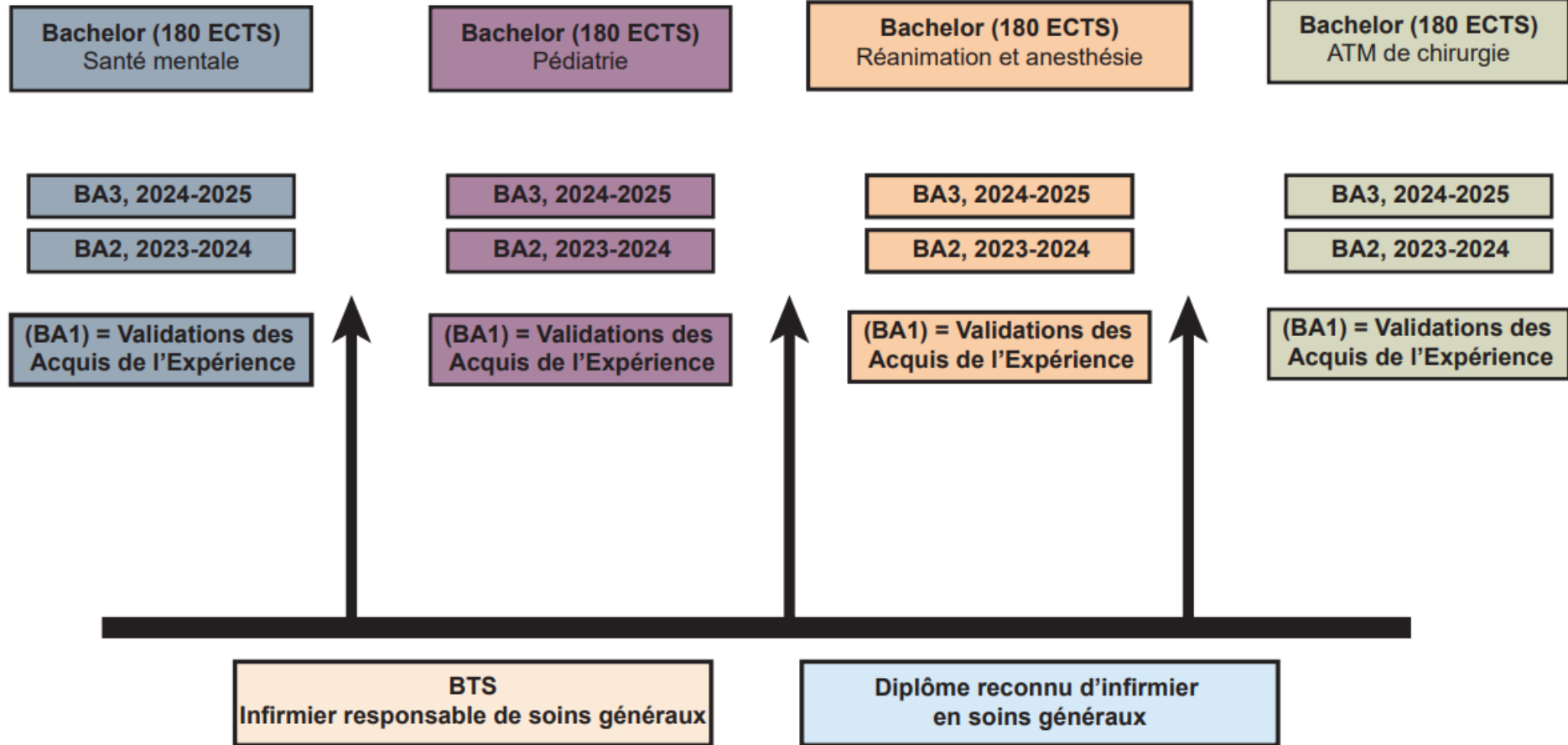
[This Photo](#) by Unknown Author is licensed under [CC BY-NC-ND](#)

Il y a 3 ans, la pandémie...



[Au Brésil, ravagé par le Covid, des infirmières inventent une nouvelle «Main de Dieu» | Slate.fr](#)

Spécialisations



A la suite de Florence Nightingale



Florence Nightingale, the lady with the lamp
<http://onedaycreative.com/lady-lamp-florence-nightingale>



Campus Belval, Université du Luxembourg

Source: <https://www.visitluxembourg.com/fr/adresse/museum/hauts-fourneaux-belval>

Il y a un presque un an...en nov 2022



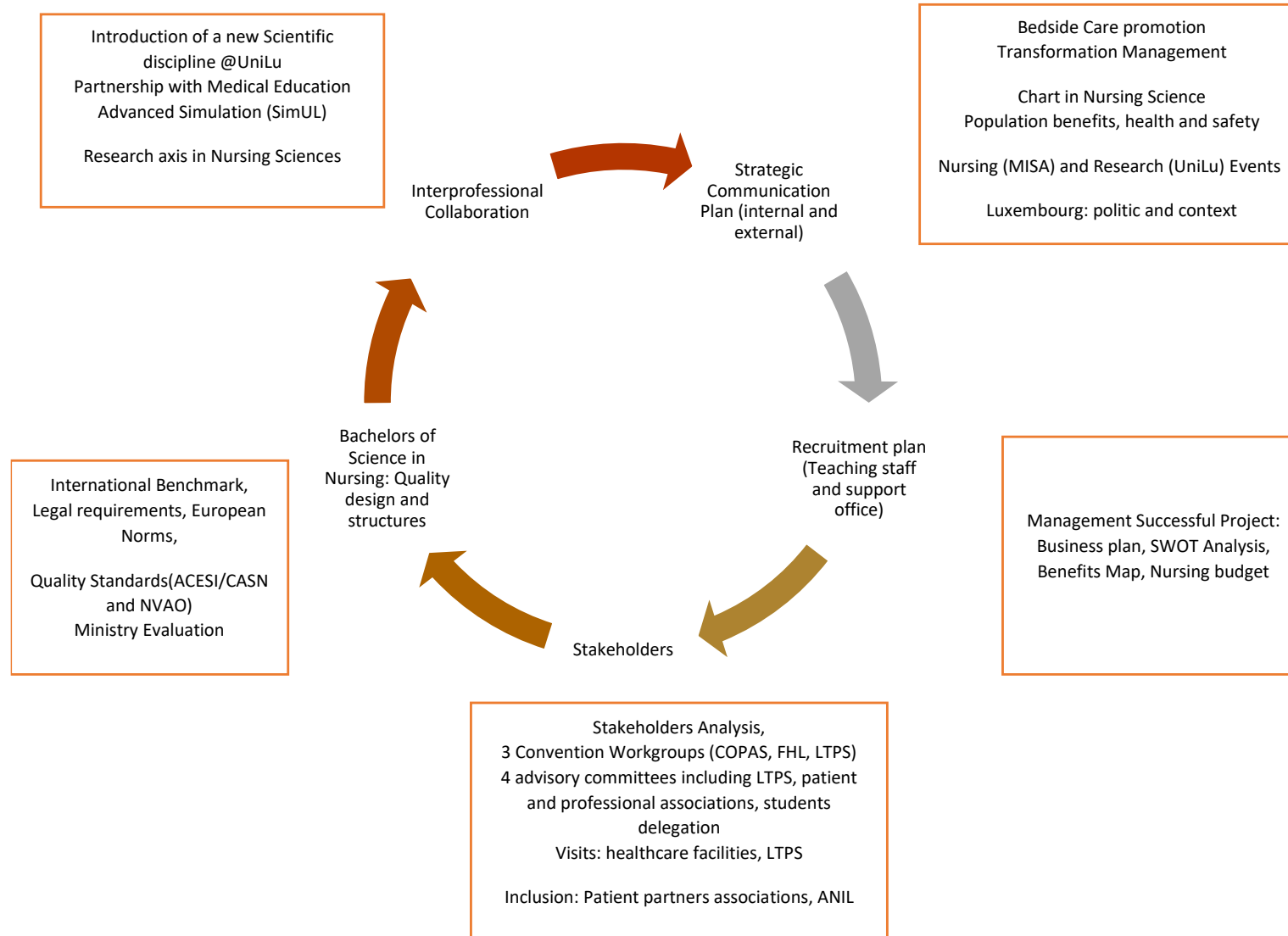
Boxus sempervirens, symbole de persévérance

Notre vision: un écosystème recherchant l'homéostasie



Image: Christophe Beau (reproduit avec permission)
Basée sur Fleury & Fenoglio, Charte du Verstohlen, 2022

Processus collaboratif de développement des Bachelors





Vers des nouveaux bachelors universitaires en sciences infirmières au Grand-Duché du Luxembourg :
Quel vécu exprimé par les étudiants infirmiers du Lycée Technique pour Professions de Santé ?

Maly Goedert, Marie Friedel, Laurence Bernard

Louvain-la-Neuve
9 février 2022



Signature en juin 2023 d'une convention entre l'Université du Luxembourg et le Lycée technique pour professions de santé (LTPS)

News

L'Uni et le LTPS vont coopérer pour la formation des infirmiers

Faculté des Sciences, des Technologies et de Médecine
(FSTM)

Université / Administration centrale et Rectorat

20 juin 2023



<https://www.uni.lu/fr/news/luni-et-le-ltps-vont-cooperer-pour-la-formation-des-infirmiers/>

Septembre 2023



Plaque pour marquer la fondation des sciences infirmières à l'unilu

« Dis, dessine-moi des bachelors! » d'après le Petit Prince d'Antoine de St Exupéry



**Assistant technique
médical de chirurgie**



**Infirmier en anesthésie
et réanimation**



Infirmier en pédiatrie



Infirmier psychiatrique

Première rentrée académique des bachelors en sciences infirmières

18 septembre 2023





uni.lu
UNIVERSITÉ DU
LUXEMBOURG

Twin a Nurse

Vous souhaitez soutenir et accompagner un.e étudiant.e en sciences Infirmières dès la rentrée académique de septembre 2023 ?
Tentez l'aventure, rejoignez-nous!

Votre profil ?

- 👂 Être disponible et à l'écoute
- 🏥 Issu.e de tous secteurs confondus, pas forcément issu.e du monde infirmier/médical/santé
- 👤 Être en emploi ou retraité

Quel est l'objectif de ce projet ?

- ✓ Soutenir un.e étudiant.e infirmier.e pendant toute ses études
- ✓ Aider l'étudiant.e à développer ses compétences linguistiques
- ✓ Partager vos compétences et expériences
- ✓ Début en octobre 2023

GET IN TOUCH

- ☎ +352 46 86 44 9482
- ✉ nursing@uni.lu
- 🌐 <https://www.uni.lu/>
- 📍 2, Avenue de l'Université, L-4365 Esch-sur-Alzette

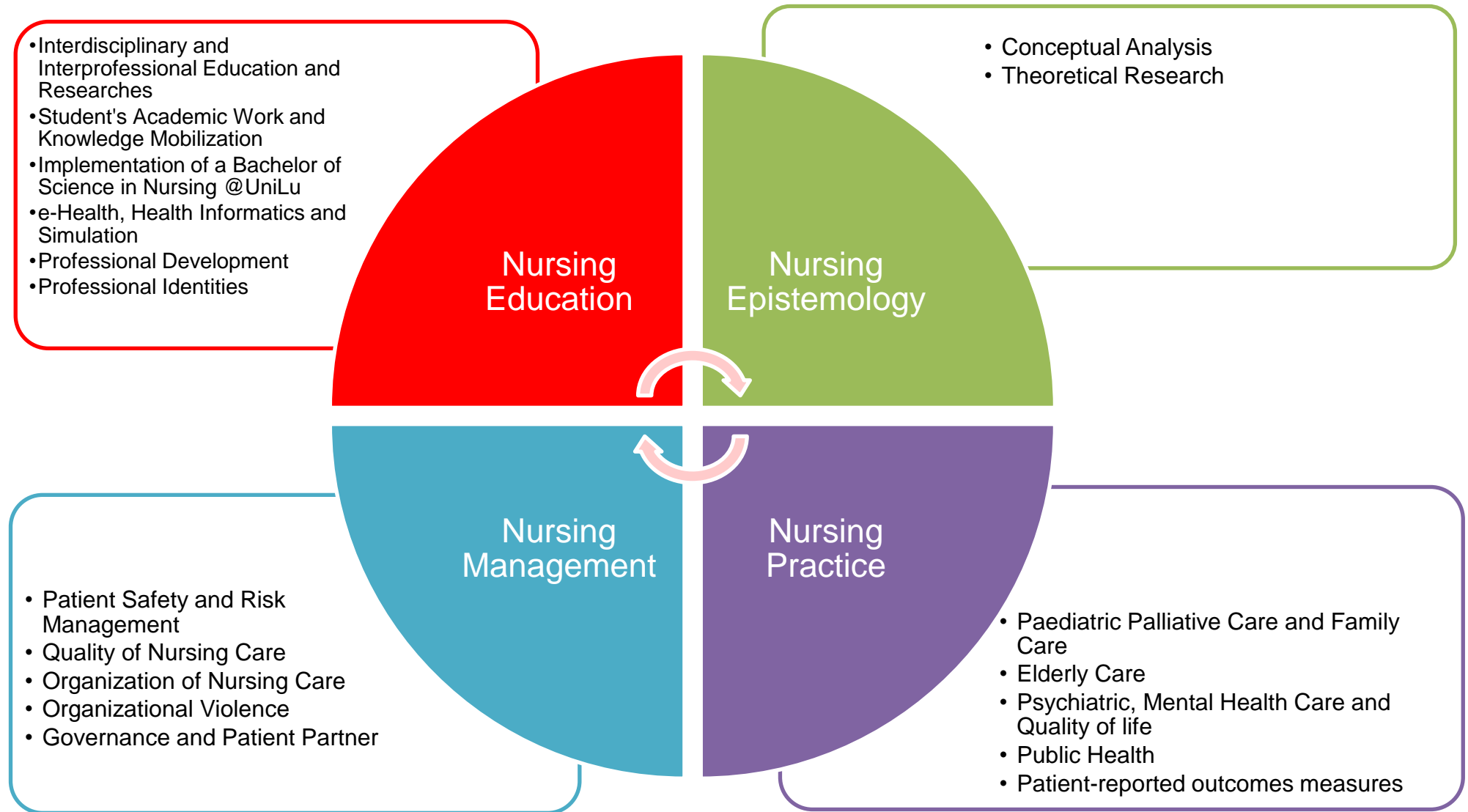


S'INSCRIRE

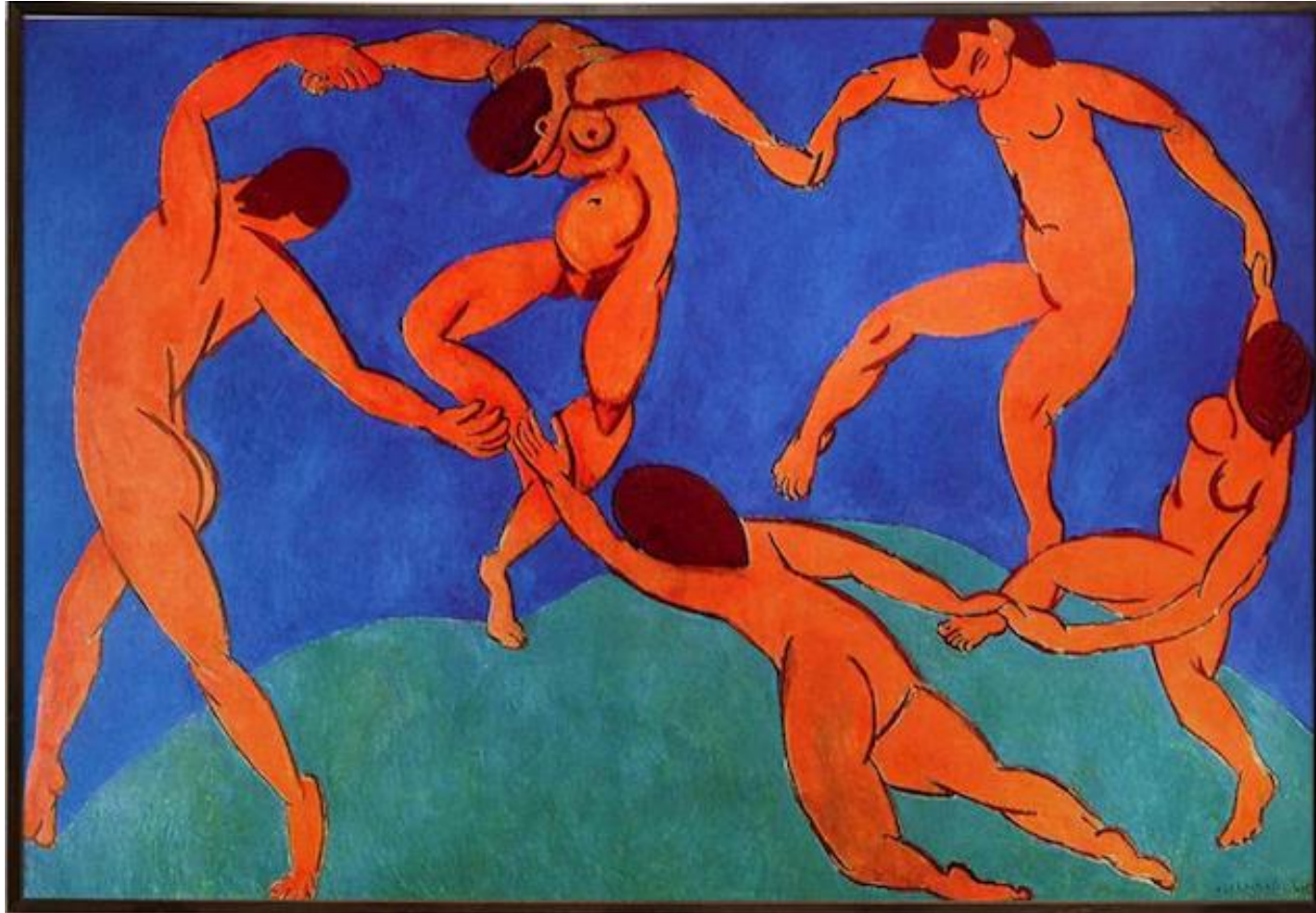
Sous la coordination de
Mélissa Mohr MSc Educ et
du Dr Semra Smajic RN PhD

Axes de recherche en Sciences Infirmières à l'Université du Luxembourg

Bernard, Friedel, Holmes et Lecocq, 2023



La danse du caring (Boyken et Schoenhoefler, 1993)



<https://www.etsy.com/listing/1052286634/>

La danse II, Henri Matisse (1932)

Sophie, Stéphane, Anne-Marie, Maly, Jean-Luc, Mélissa, Massimo, Cassandra, Marie-Hélène, Claudine, Stéphanie, Michèle, Nadine, Aurélie, Vanessa, Philomène, Fabio, Joanna, Dave, Britta, Aswin, Jean-Marc, Iris, Serge, Audrey, Simone, Frédérique, Jon, Inma, Martina, Thomas, Michel, Maria H, Maria P, Anne, Jens, Sarah, Guillaume, Renate, Laurent, Nicole, Flavia, Christina, Claire, Philippe, Christelle, Dan, Thibault, Semra, Afi, Micha, Moien, Alia, Benedetta, Nathalie, Martine, Laurence H, Christian, Jan, Pascale, Oliver, Sergio, Gilbert, Xianqing,

tous les membres des comités consultatifs,

et tous ceux qui, de près ou de loin, portent notre petite pépinière en sciences infirmières.



[petite plante qui pousse - Bing images](#)

- Aiken LH, Sloane DM, Bruyneel L, et al. RN4CAST consortium. Nurse staffing and education and hospital mortality in nine European countries: a retrospective observational study. *Lancet*. 2014;383(9931):1824-30.
- Canadian Association of Schools of Nursing. CASN Accreditation Standards and Framework. December 2020.
- Carper BA. Fundamental patterns of knowing in nursing. *ANS* 1978;1(1):13–24. © 1978 Aspen Publishers, Inc. Reprinted with permission from and copyright © Jones & Bartlett Learning, LLC.
- Centre d'innovation en formation infirmière (CIFI). L'état de la formation infirmière dans différents pays francophones – 2018. Étude réalisée pour le SIDIEF par le Centre d'innovation en formation infirmière (CIFI) et la Faculté des sciences infirmières de l'Université de Montréal. 2019
- Chinn, P.L., Kramer, M.K. *Knowledge Development in Nursing: Theory and Process*. 10th Edition. Elsevier. 2018.
- Griffiths, P., Saville, C., Ball, J., Dall'Ora, C., Meredith, P., Turner, L., & Jones, J. (2023). Costs and cost-effectiveness of improved nurse staffing levels and skill mix in acute hospitals: A systematic review. *International journal of nursing studies*, 147, 104601. Advance online publication. <https://doi.org/10.1016/j.ijnurstu.2023.104601>
- Kajander-Unkuri, S., Koskinen, S., Brugnolli, A., Cerezuela Torre, M., Elonen, I., Kiele, V., Lehwaldt, D., Löyttyniemi, E., Nemcová, J., de Oliveira, C. S., Palese, A., Rua, M., Salminen, L., Šateková, L., Stubner, J., Sveinsdóttir, H., Visiers-Jiménez, L., & Leino-Kilpi, H. (2021). The level of competence of graduating nursing students in 10 European countries-Comparison between countries. *Nursing open*, 8(3), 1048–1062. <https://doi.org/10.1002/nop2.712>
- Kroczek, M., Späth, J. The attractiveness of jobs in the German care sector: results of a factorial survey. *Eur J Health Econ* 23, 1547–1562 (2022). <https://doi.org/10.1007/s10198-022-01443-z>
- World Health Organization. *State of the world's nursing. Investing in education, jobs and leadership*. 2020