

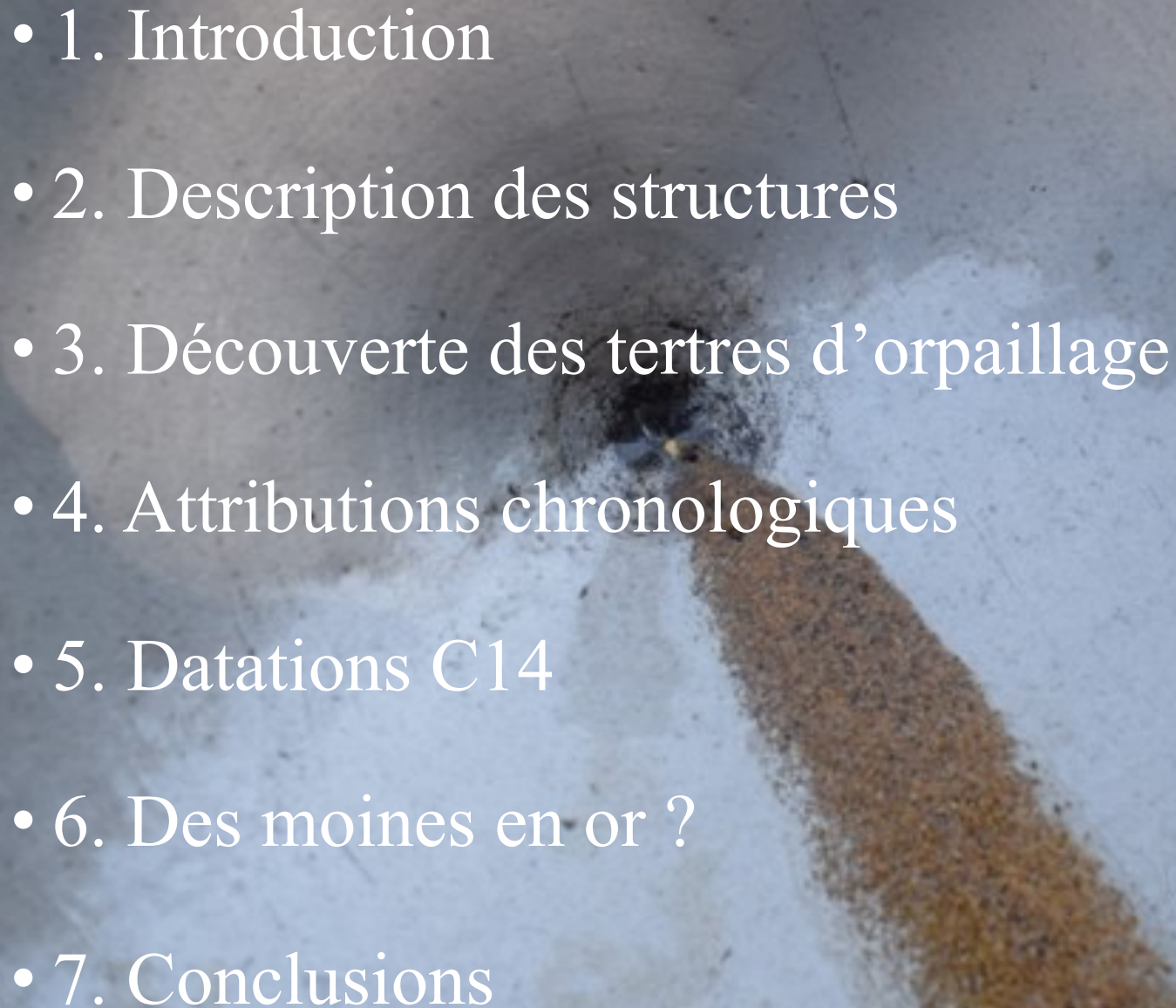
# État des connaissances, perspectives de recherches et révision des datations des tertres d'orpaillage dits « celtes » de l'Ardenne belge



Christelle Draily (AWaP) et  
Muriel Van Ruymbeke (C<sup>2</sup>DH-  
Université de Luxembourg)

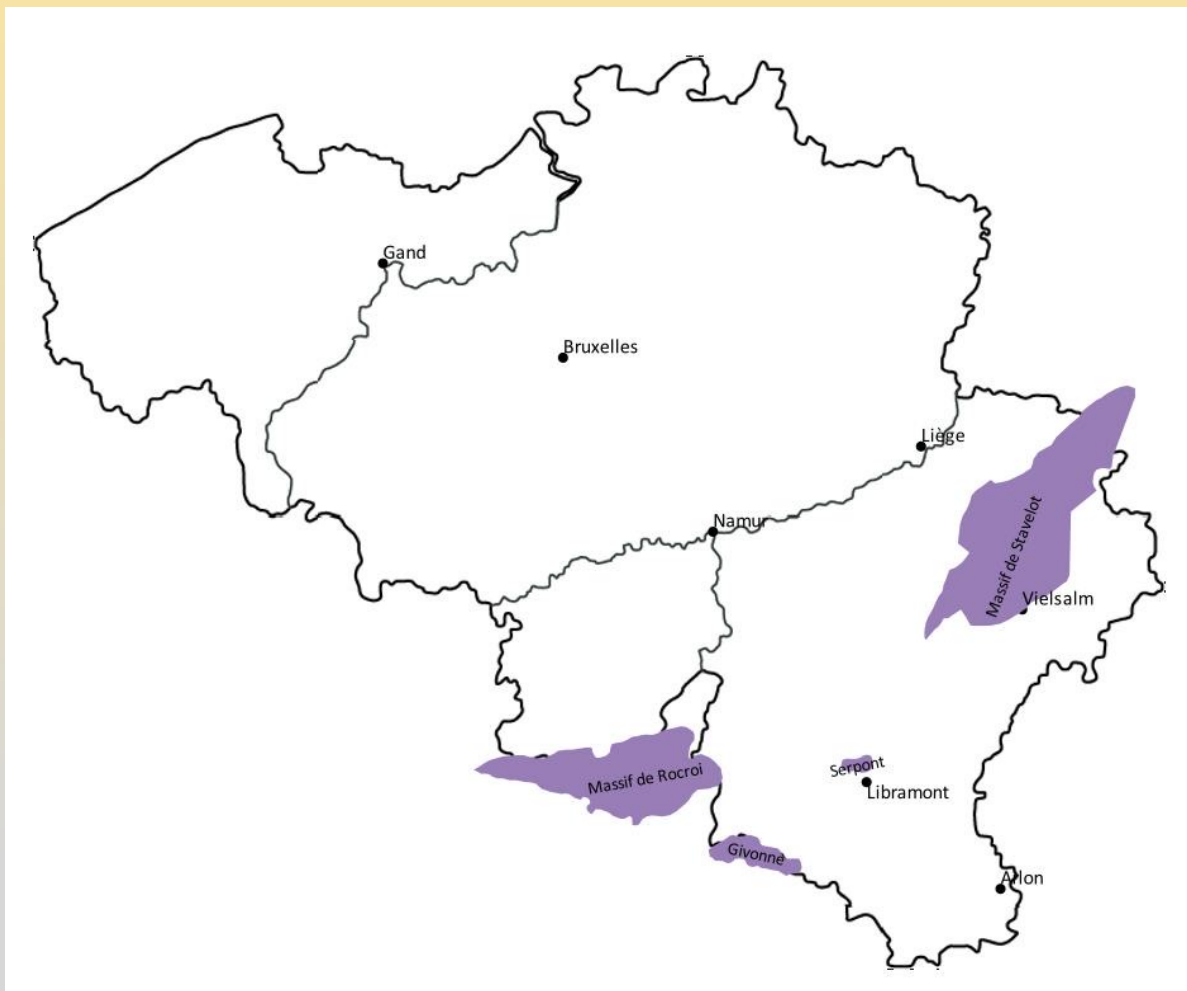
JAW 24 novembre 2022 – Moulins de Beez



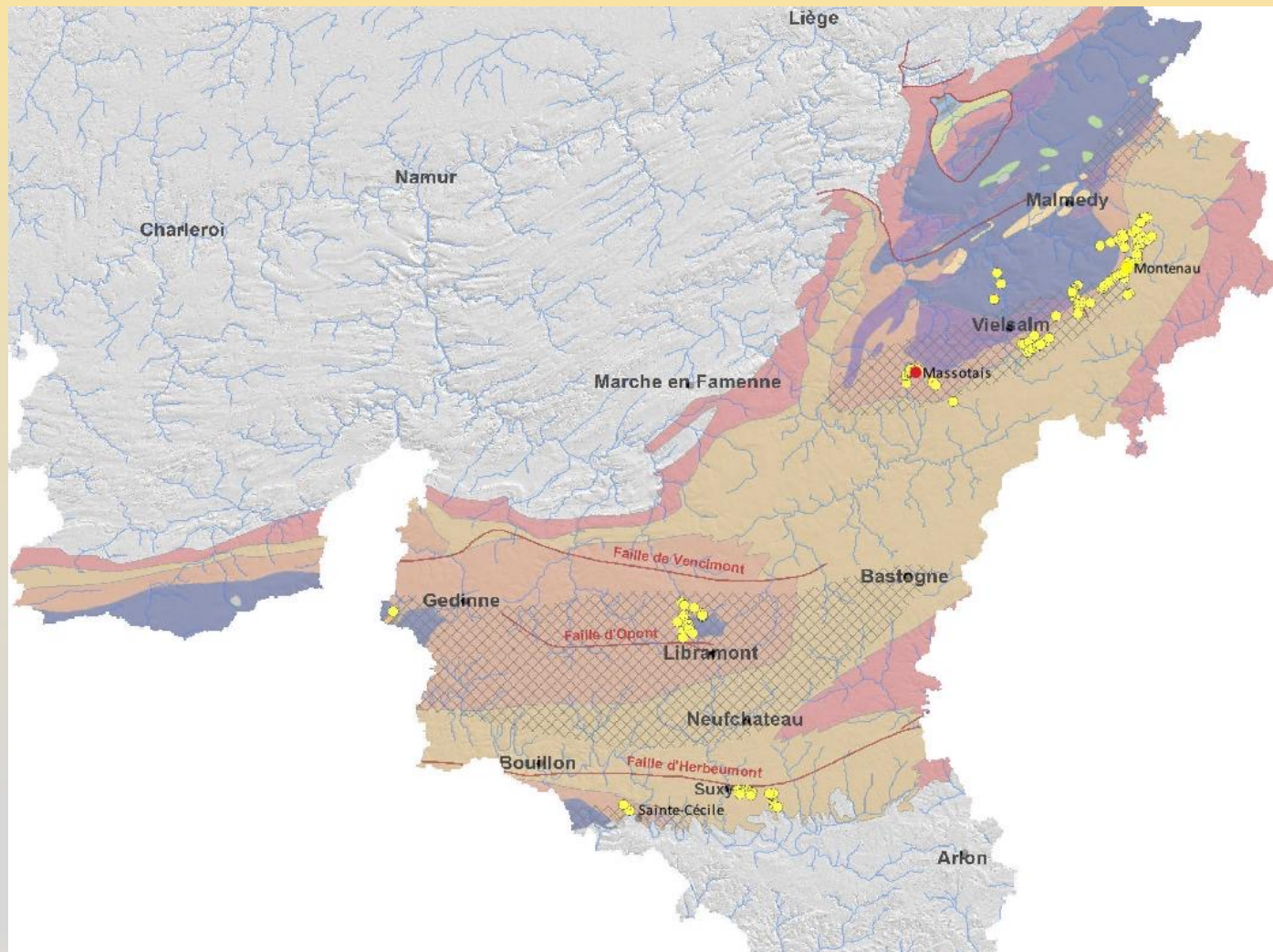
- 
- A photograph of a gold panning tray, likely made of metal, showing a stream of water flowing through it. A trail of fine, golden particles is visible, following the path of the water. The background is a textured, light-colored surface, possibly a concrete or stone floor.
- 1. Introduction
  - 2. Description des structures
  - 3. Découverte des tertres d'orpaillage
  - 4. Attributions chronologiques
  - 5. Datations C14
  - 6. Des moines en or ?
  - 7. Conclusions

# 1. Introduction





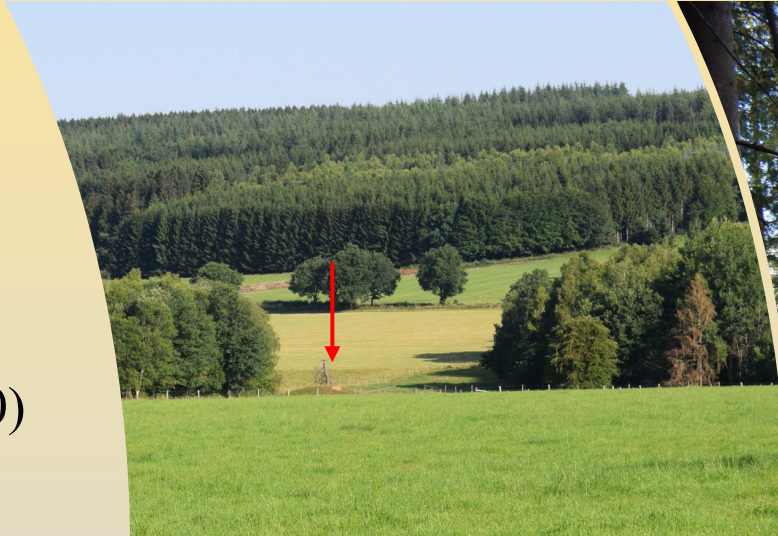
massifs cambro-ordoviciens.



d'après A. Baudoux 2017

## 2. Description des structures

- Le long de cours d'eau
- 3 types:  
J. Godfroid (1980)  
géomorphologue
- Tertres
  - de quelques mètres à 53 m
  - rarement plus de 5 m de haut





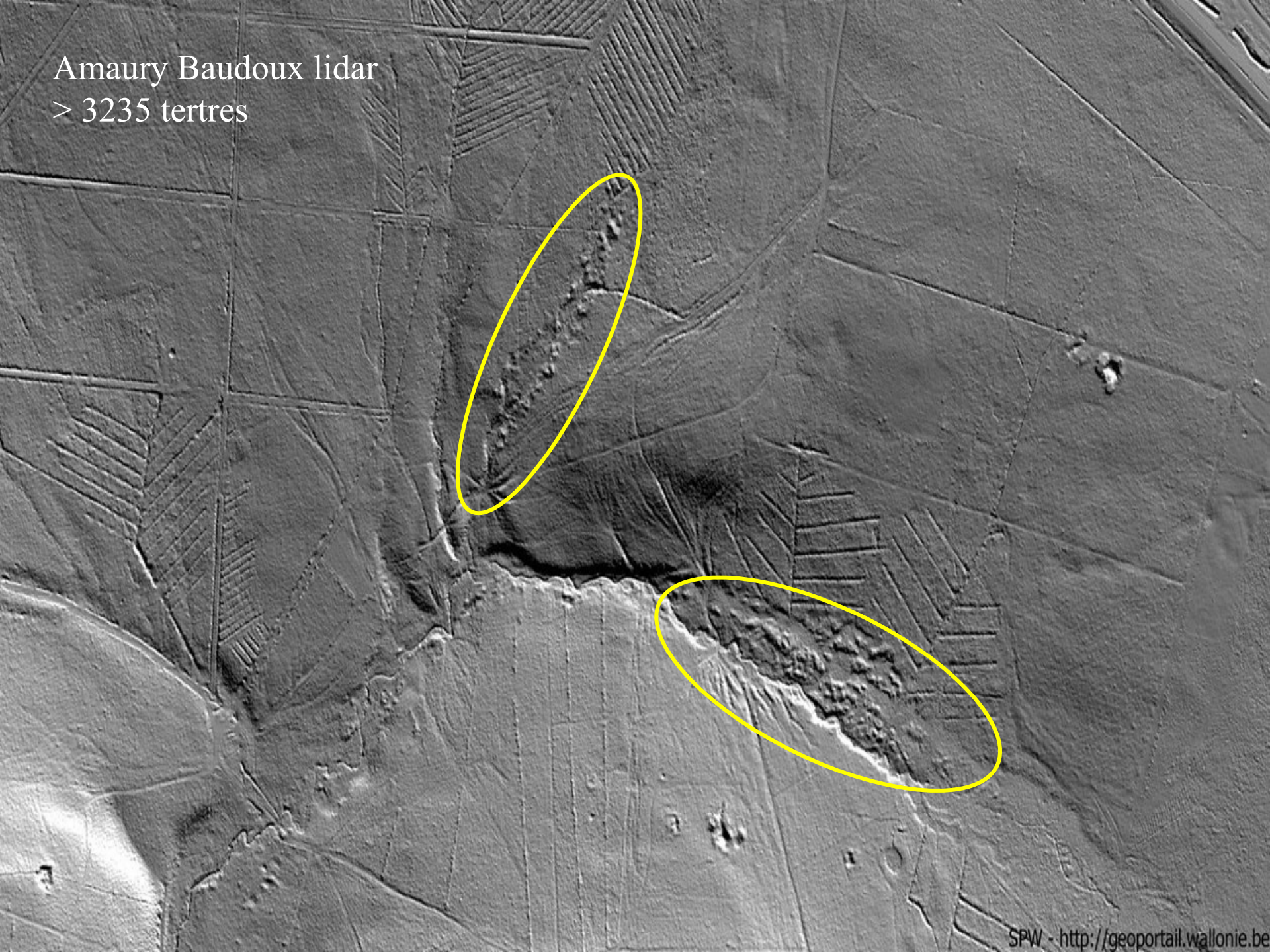
Excavations: fosses d'exploitation



Chenaux: -fosse d'extraction des dépôts aurifères  
-adduction d'eau pour laver les terres provenant d'autres fosses d'exploitations



Amaury Baudoux lidar  
> 3235 tertres



### 3. Découverte des tertres d'orpillage

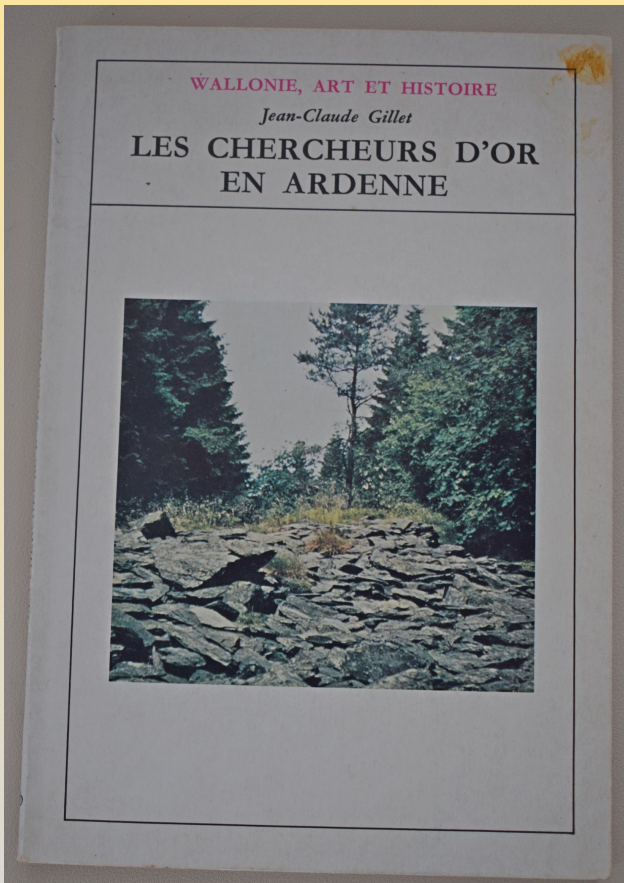


1876



1880

1970 Jean-Claude **Gillet**

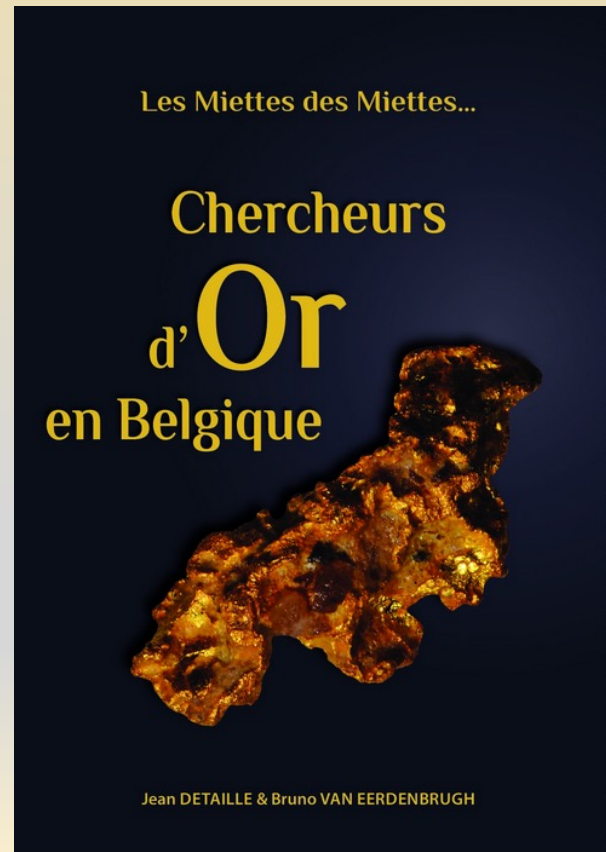


2014

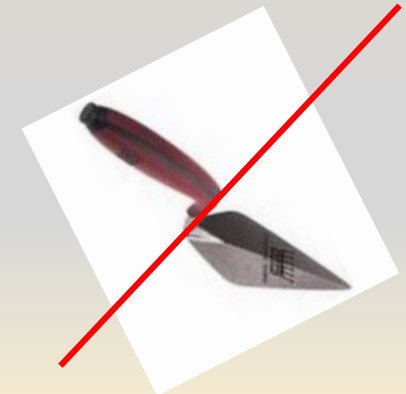
Jean **Detaille** et Bruno  
**Van Eerdenbrugh**

**GODFROID J.** - 1980. *Étude géomorphologique des vestiges d'orpaillage dans le bassin de la Haute Amblève.* Mémoire présenté pour l'obtention du grade de Licencié en Sciences Géographiques, Université de Liège : 141 p.

**WAVREILLE B.** - 1987. *Contribution à l'étude géomorphologique du Massif de Serpont. Les vestiges d'orpaillage dans le bassin de la Lomme supérieure,* Mémoire présenté pour l'obtention du grade de Licencié en Sciences Géographiques, Université de Liège : 121 p.



**BAUDOUX A.** - 2018. *Impacts de l'orpaillage sur les rivières ardennaises,* Mémoire de Master en Sciences géographiques, orientation générale à finalité spécialisée en géomorphologie, Université de Liège : 134 p.



## 4. Attributions chronologiques

- 1880 Q. Esser dans la zone de l'Amblève par les Romains ou plus probablement les *Celtes Gaulois*
- repris par Bastin 1911 ; Gillet 1976 ; Graillet, Van Eerbenbrugh.... J. Bastin ajoute cependant qu'il n'a pas de certitude absolue puisqu'il se base sur l'absence complète de documents.
- l'idée passe aux géologues de Rauw 1912, Dubois 1947, Bruni & Hatterert 2017
- création de tertres 1875 jusque vers 1920

## 5. Datations C14

J.-M. Dumont 1979 – 1980

Laboratoire d'Ecologie Végétale UCL

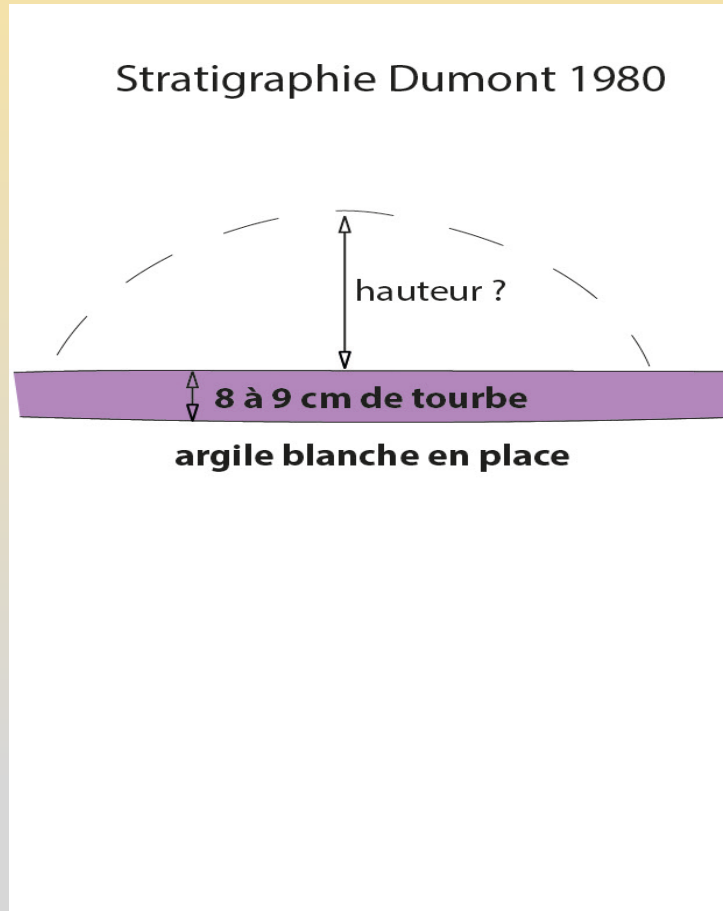
- Le seul à avoir fourni des dates C14
- Hypothèse: arrêt de la croissance de la tourbe sous les haldes

5.1. Réserve naturelle domaniale des *Anciennes Troufferies* à Libin, 1979: 8 dates

- cohérence chronologique mais pas de strati ni de discussion des 8 dates
- sur 8 dates il en publie une seule: 75 av. J.-C. à 35 ap. J.-C.
- en 35 ap. J.-C., *les romains n'étaient pas suffisamment installés dans nos régions pour se livrer à la recherche d'or dans les alluvions.*
- La calibration actuelle (à  $2\sigma$ ) **entre 54 cal BC et 211 cal AD,**

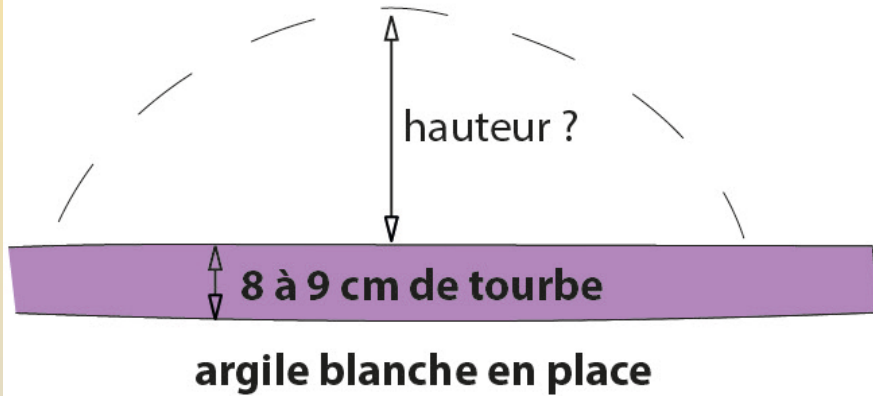
## 5.2. Plateau des Tailles à la fange *Lepeuque*, 1980

4 tertres

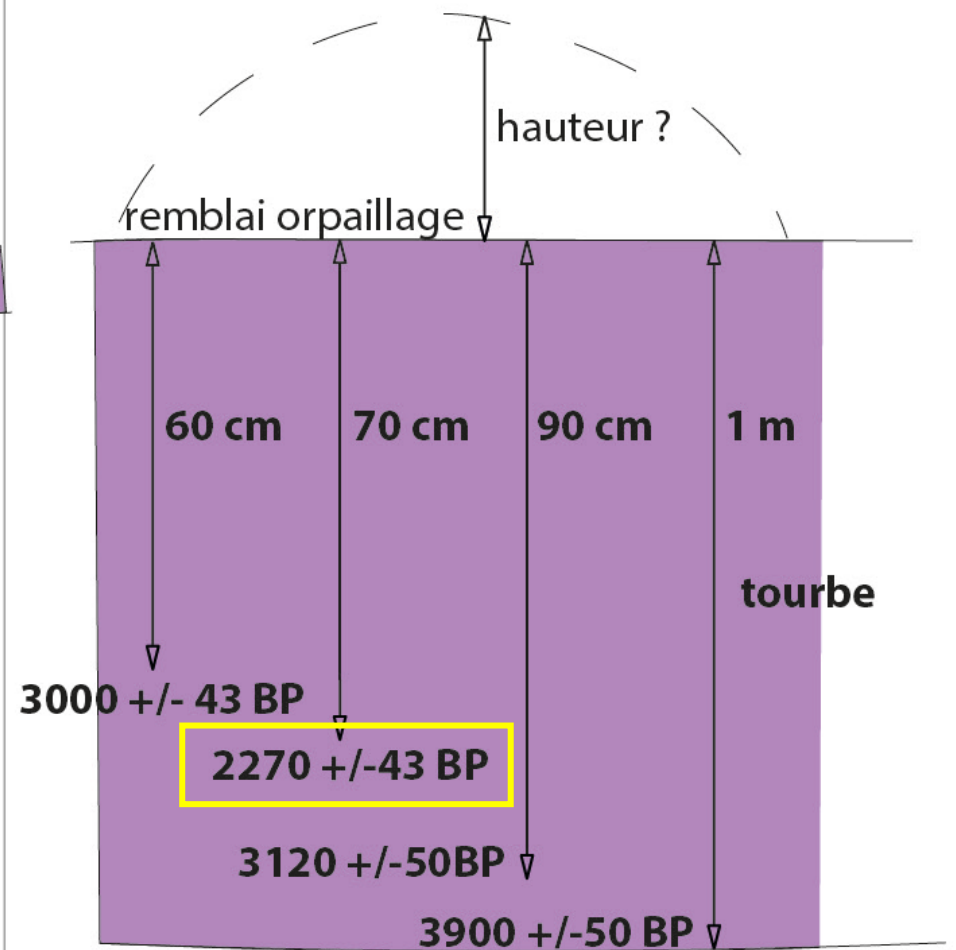


- échantillonne **le sommet de la couche de tourbe**
- de **2270 ± 40**, soit entre **360 et 280 av. J.-C.** non calibré.
- calibrée à **400-204 cal BC**

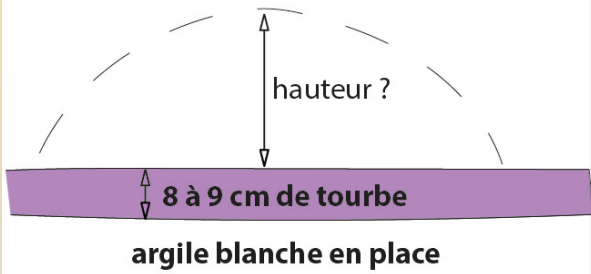
J.-M. Dumont 1980



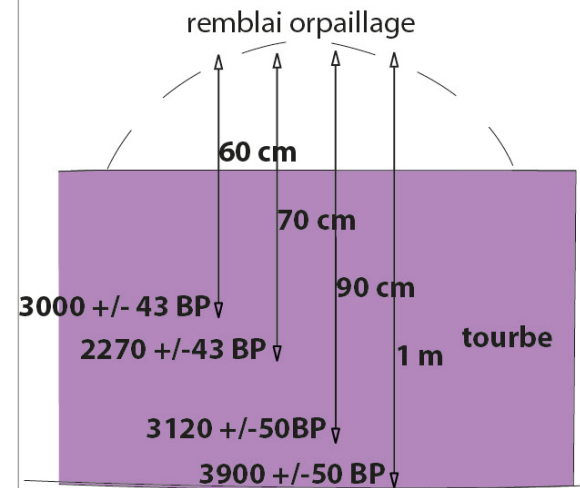
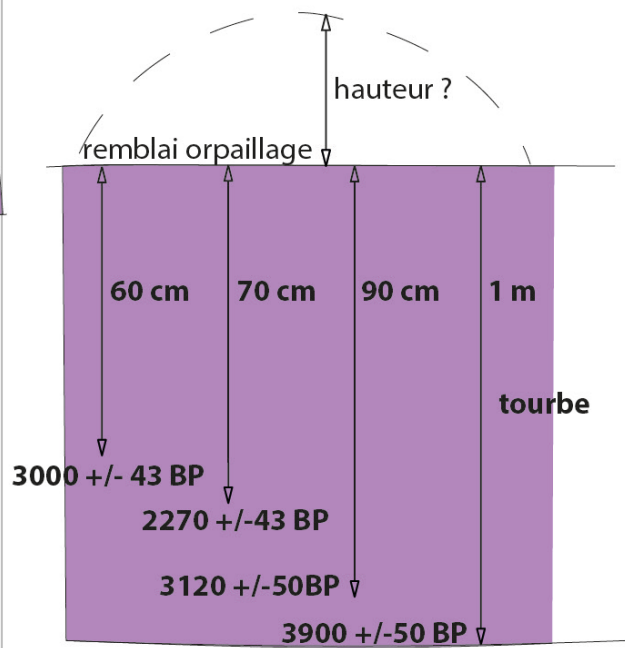
E. Gilot 1997



### Stratigraphie Dumont 1980

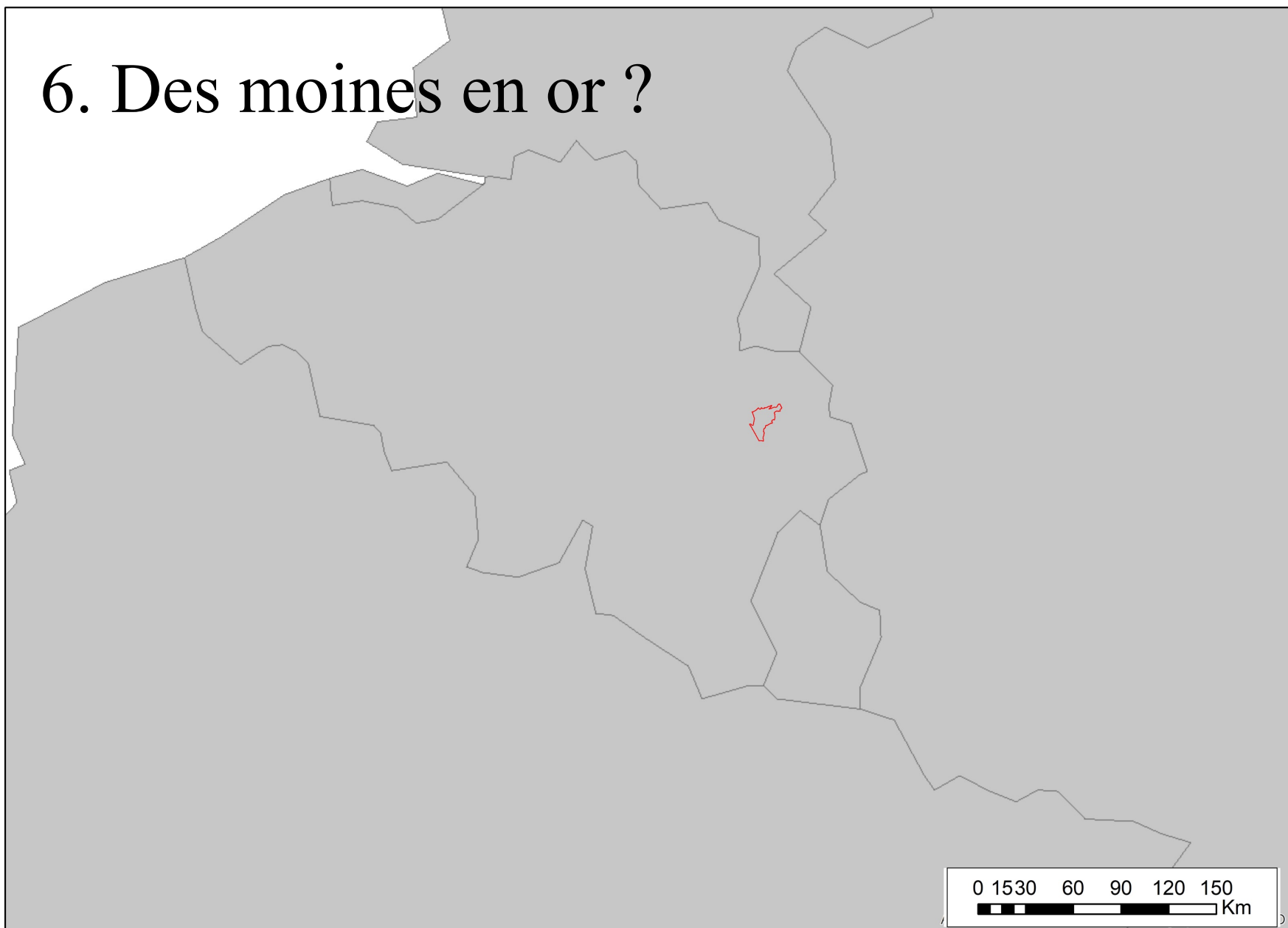


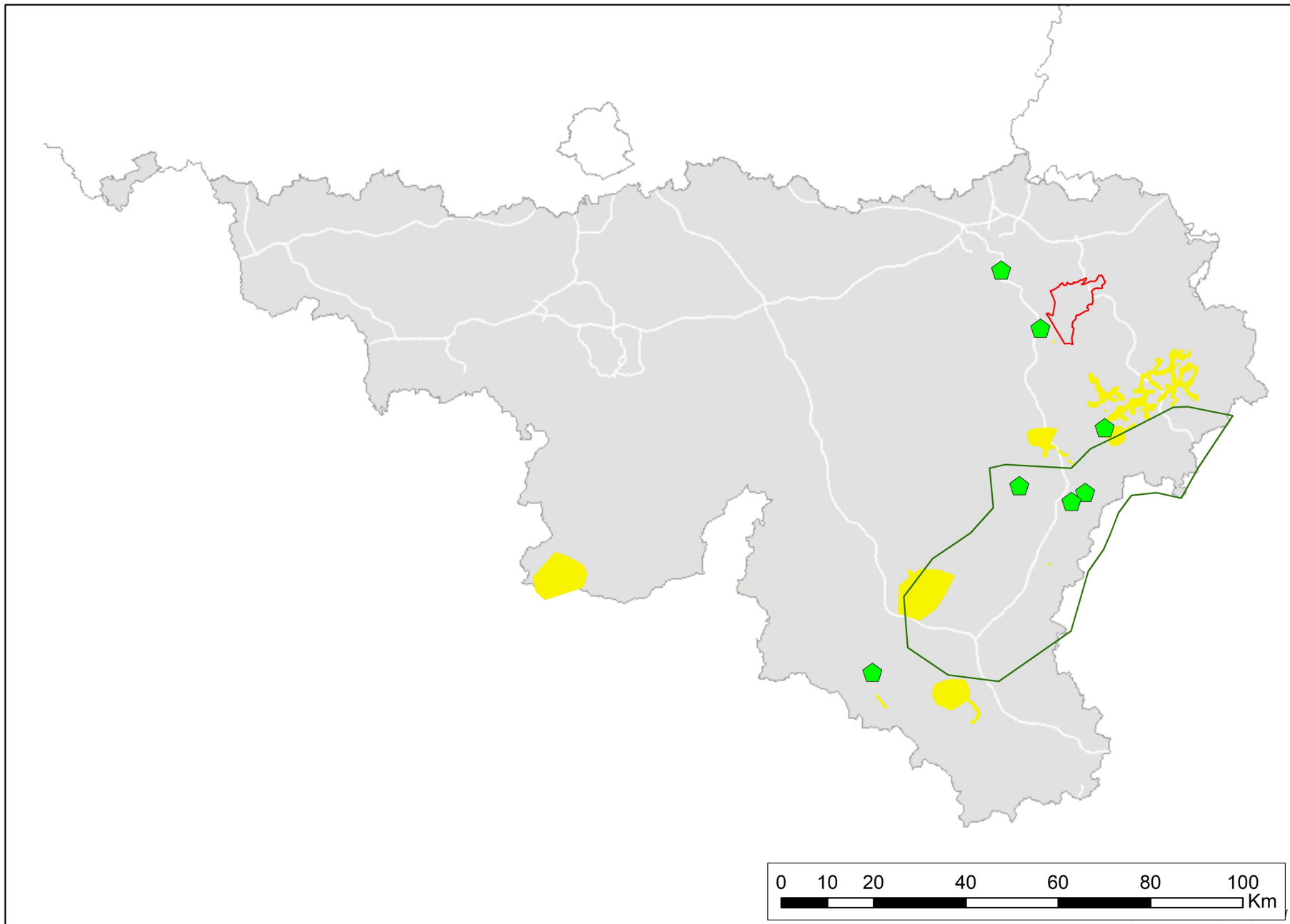
### D'après Gilot 1997

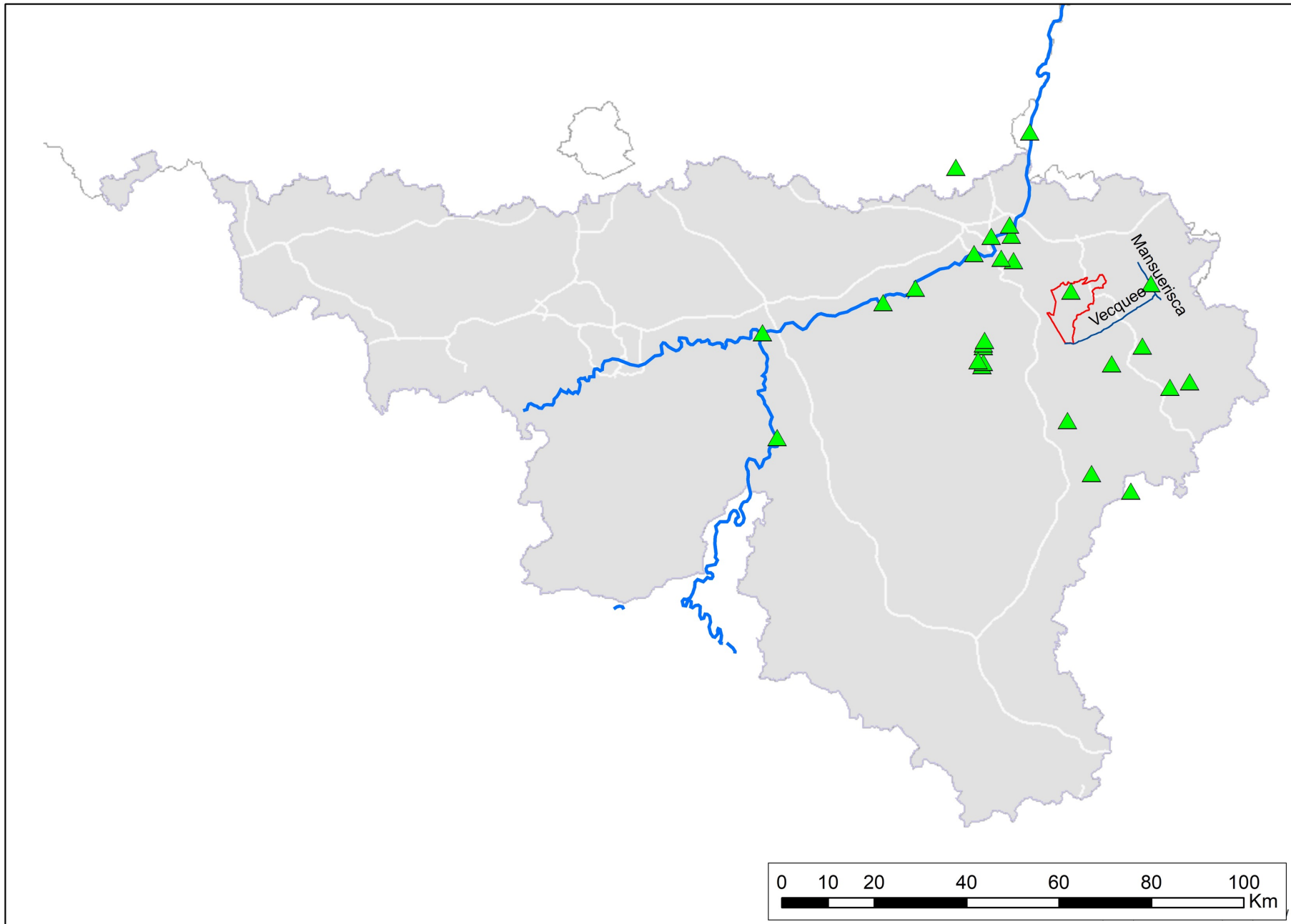




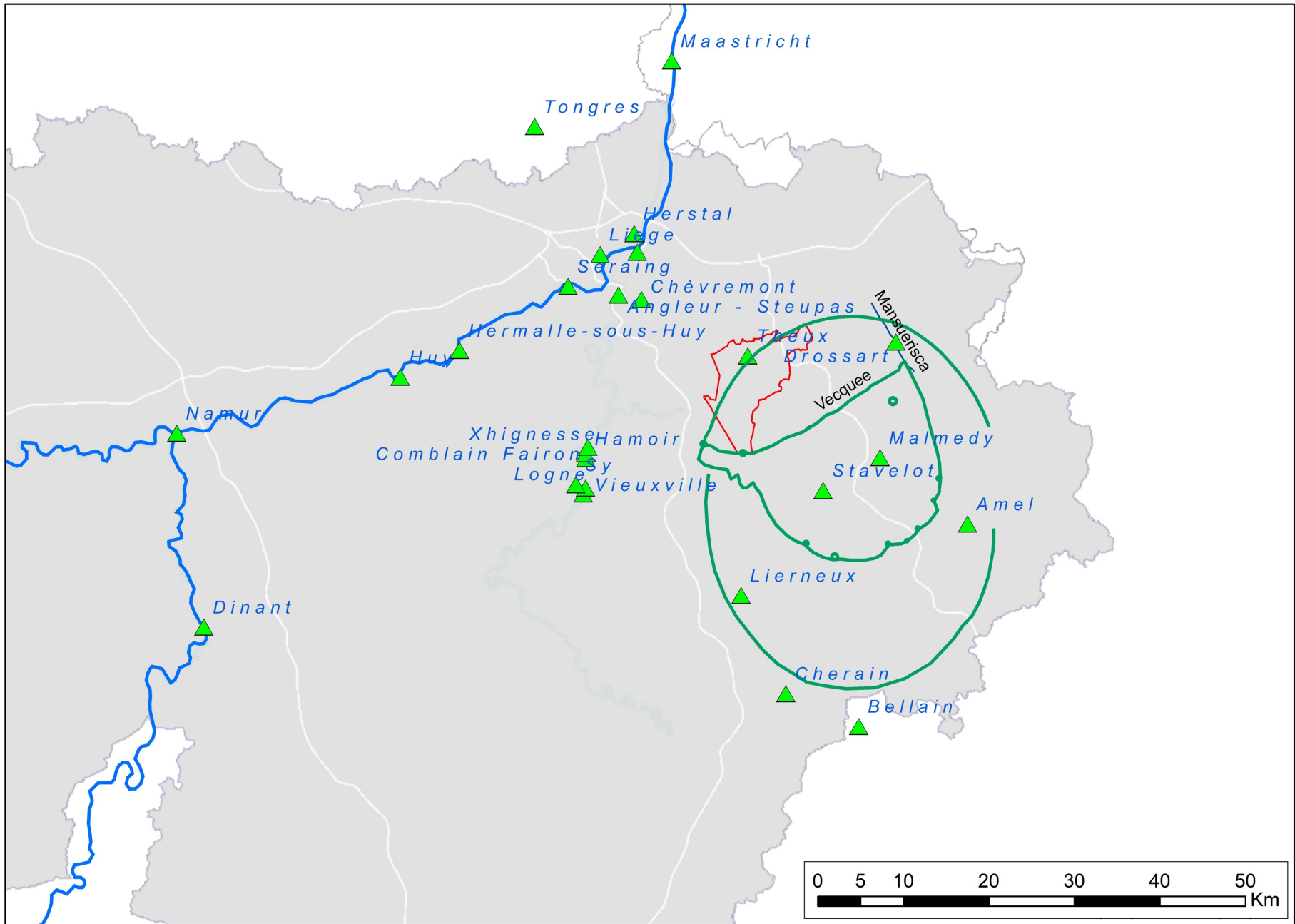
## 6. Des moines en or ?

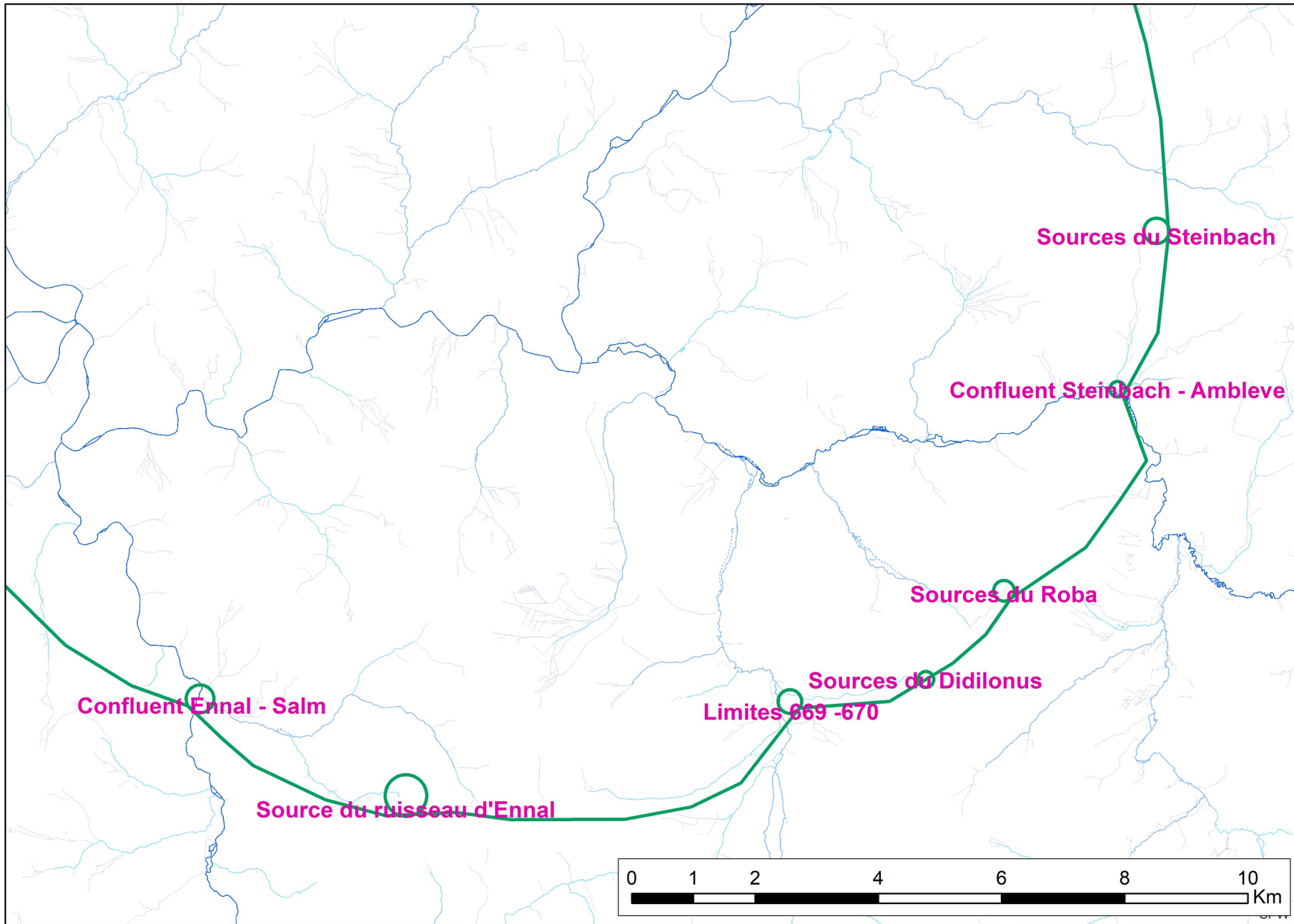


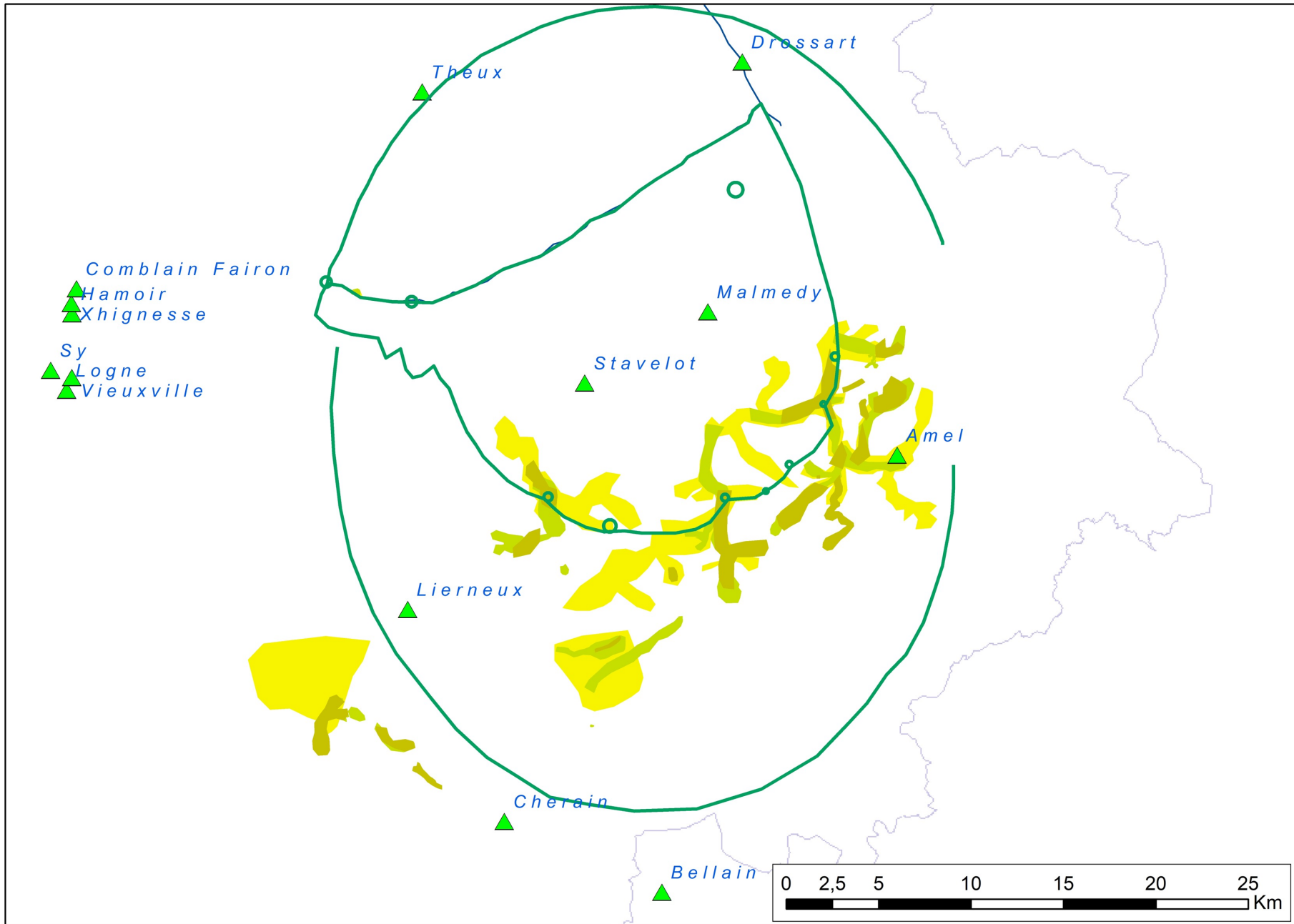


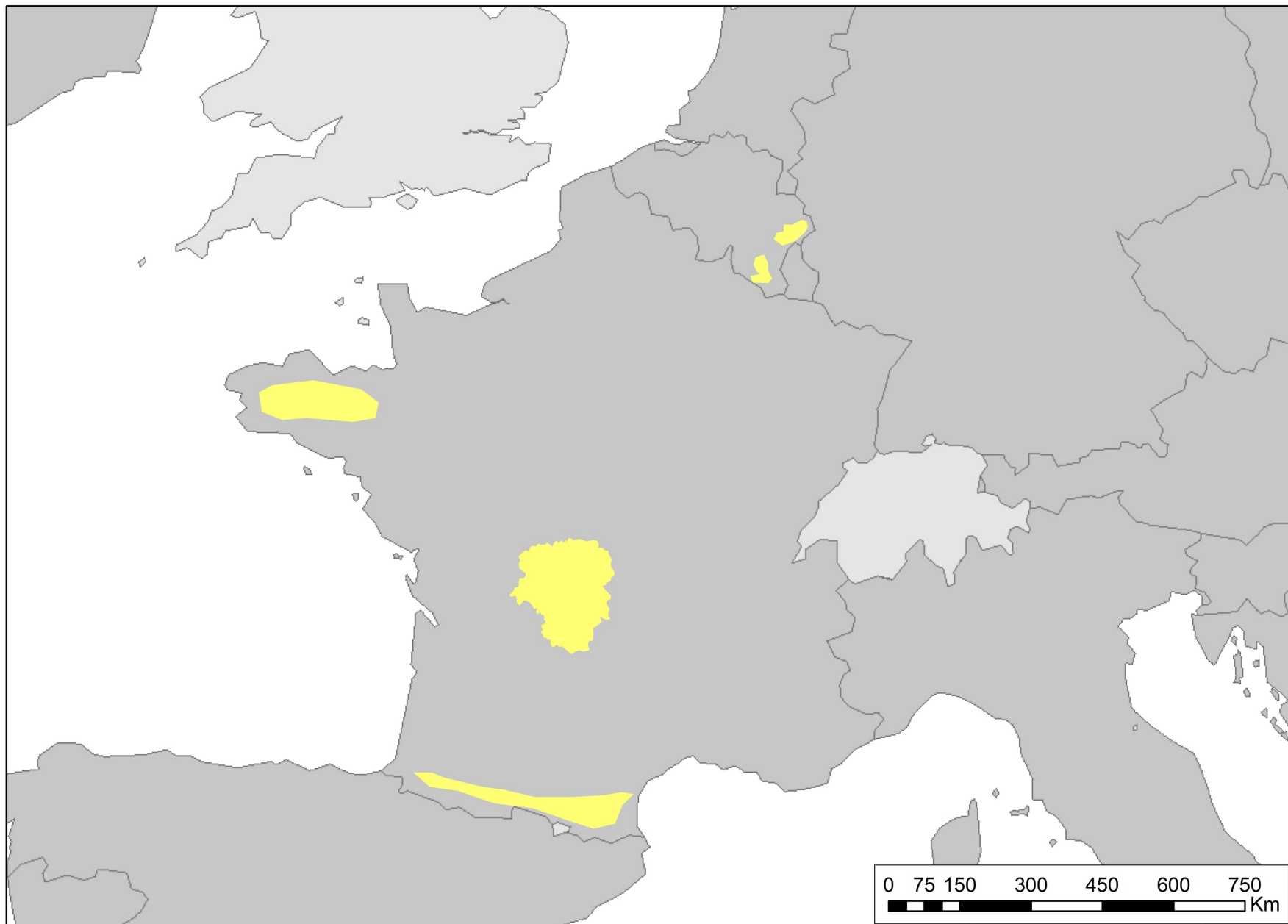




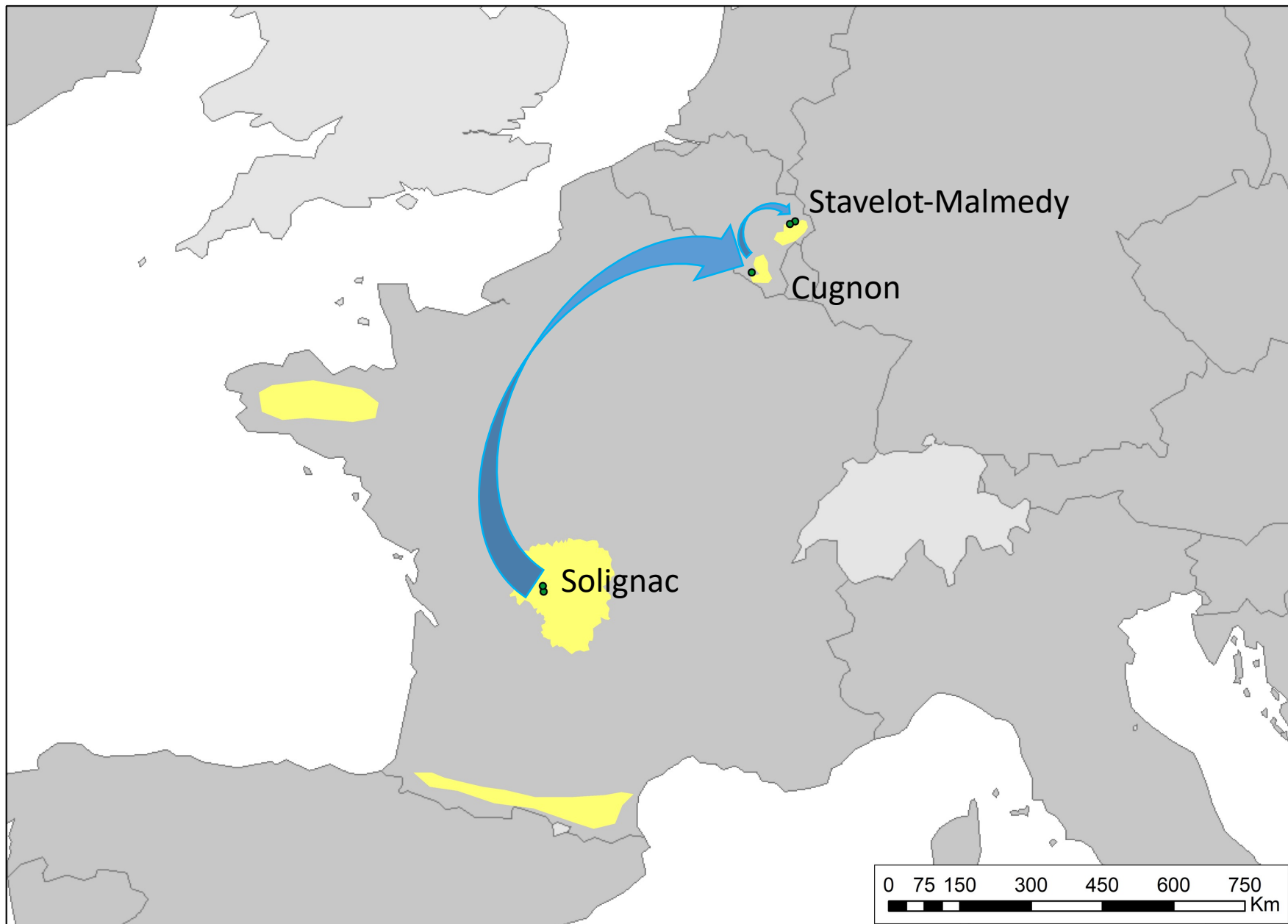












# 7. Conclusions

- Approche archéologique
- Datation à revoir et à élargir
- Proximité + contemporanéité  $\neq$  lien direct
- Protection urgente des sites
- Intérêt d'une recherche interdisciplinaire

*Merci pour votre attention*

*Plus d'infos?*

VAN RUYMBEKE M., 2021. Le silence est d'or. *In* : VAN WERSCH L., CREMER S., FRAITURE P., MAGGI C., STRIVAY D., VAN RUYMBEKE M. & WEITZ A. (eds), *Cerner le passé. Mélanges en l'honneur de Patrick Hoffsummer*, Atelier des Presses, p. 241-271.

DRAILY C., 2023. État des connaissances, perspectives de recherches et révision des datations des tertres d'orpillage dits « celtes » de l'Ardenne belge, *Archéo-Situla* 40, à paraître.