

MALTE HELFER

**Les cartes de l'occupation du sol de la Grande Région
SaarLorLux de CORINE Landcover**

GR-Atlas

PAPER SERIES 2

Paper 10-2009

ISBN 978-99959-52-59-4

ISSN 2535-9274

Éd. française

Permalink: <http://hdl.handle.net/10993/50587>

gr-atlas.uni.lu

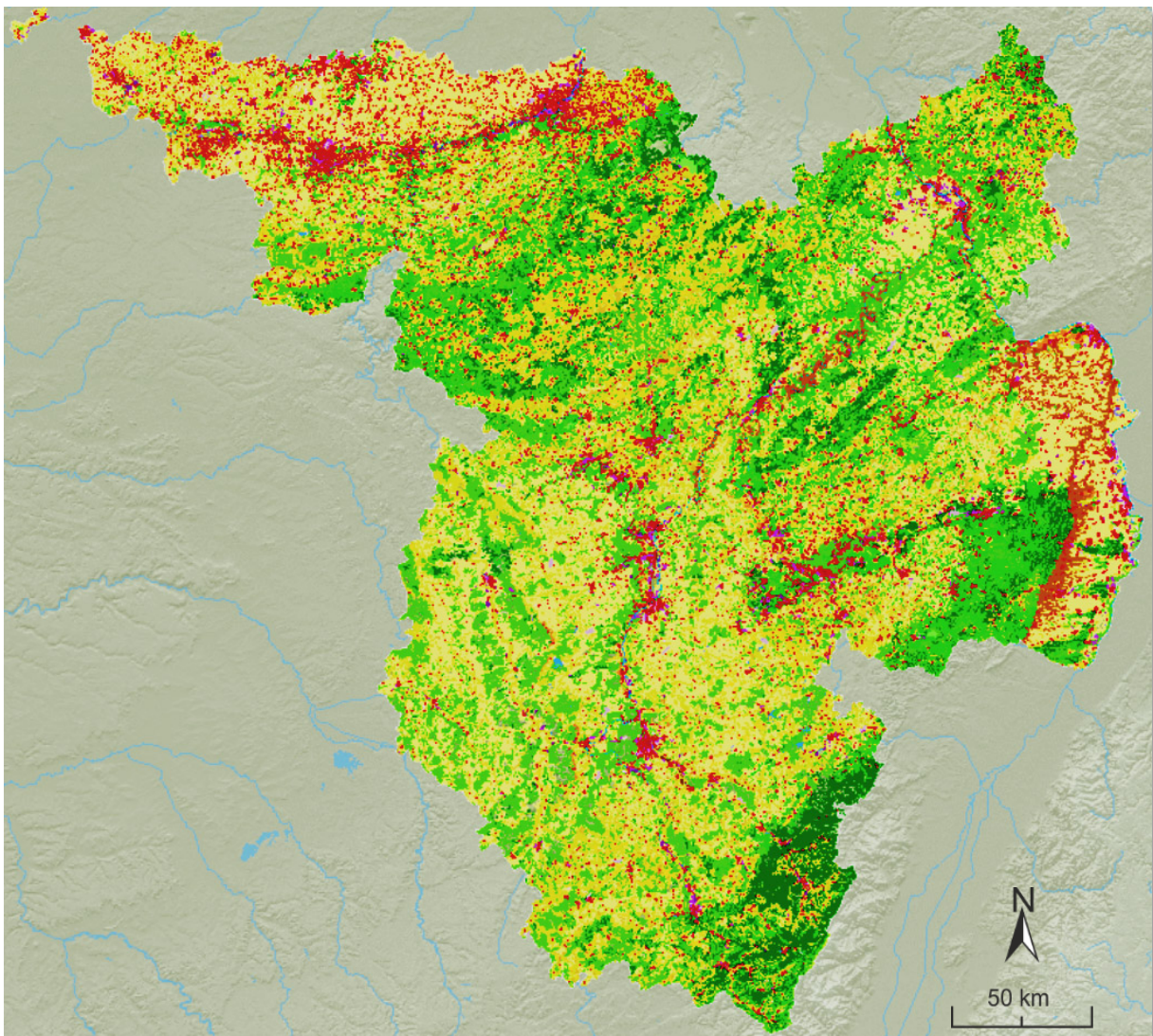


Les cartes de l'occupation du sol de la Grande Région SaarLorLux de CORINE Landcover

Malte Helfer

CORINE Land Cover - données sur l'occupation du sol en Europe

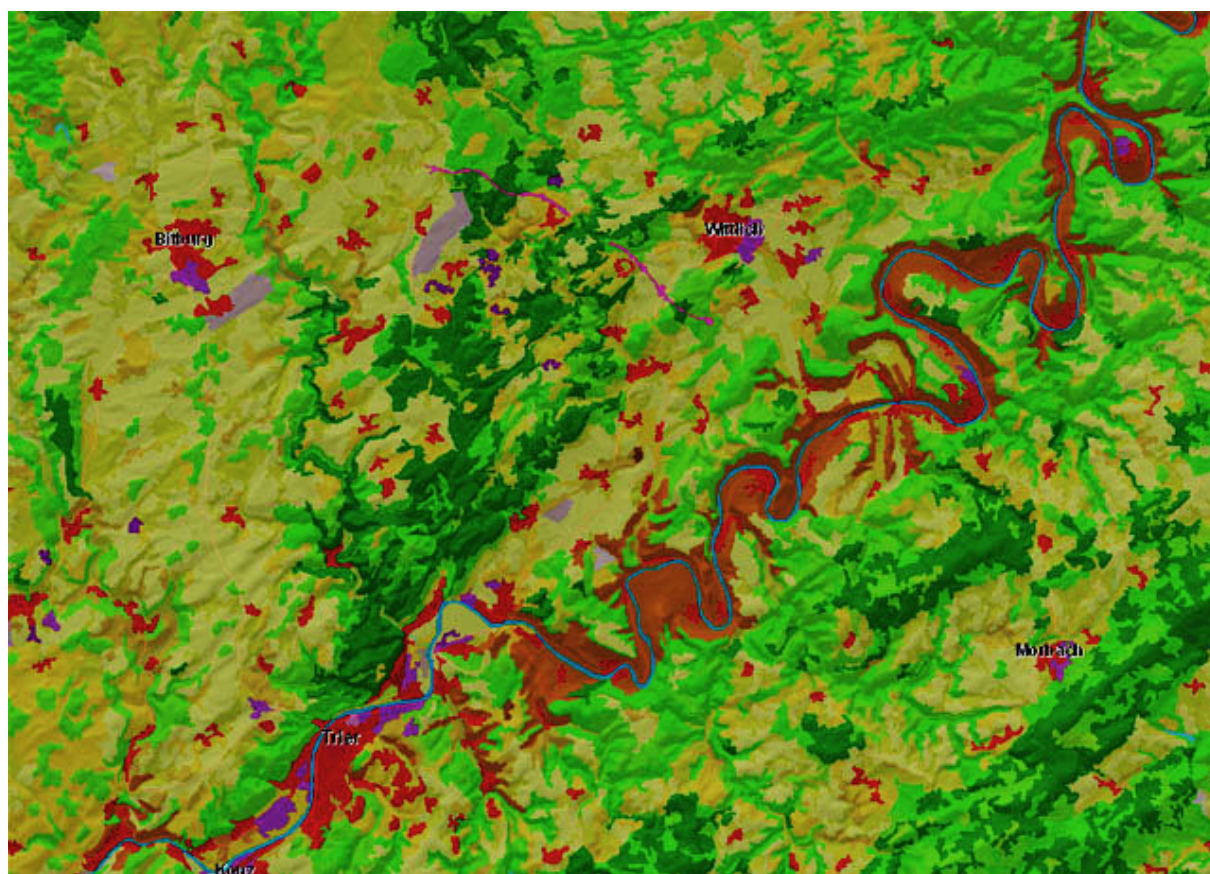
Les cartes présentent des images de sols prises par satellite en 1990, 2000 et 2006 dans le cadre du projet de recherche européen CORINE Land Cover. La plus petite unité représentée couvre une surface de 25 hectares, soit 5x5 km à l'échelle la plus grande disponible ici (1/100 000^{ème}).



L'occupation du sol dans la Grande Région SaarLorLux. Source : CORINE Land COVER

Jusqu'il y a quelques décennies, on supposait de manière générale que, en raison de la capacité de régénération de la nature, les activités humaines n'avaient que de faibles répercussions sur le sol. Force est toutefois de constater que la pratique de l'agriculture au fil des siècles a entraîné des modifications irréversibles dans certaines régions. Depuis un passé récent, le développement de l'habitat et la construction de voies de communication ont de plus en plus conduit à une étanchéisation des sols.

Ce n'est qu'au cours de ces dernières décennies que l'on prit conscience de la nécessité de suivre les changements de l'occupation des sols. Force est de constater entre autres une désertification croissante de certaines régions, une disparition rapide des forêts, un assèchement croissant des zones humides et une extension continue des surfaces urbanisées le long des côtes.



La vallée de la Moselle au nord de Konz. Source : CORINE Land Cover

Le projet de recherche CORINE Land Cover (CLC) s'inscrit dans le programme européen CORINE (Coordination of Information on the Environment / coordination de l'information sur l'environnement) qui répertorie depuis le milieu des années 80 des images par satellite de l'Europe.

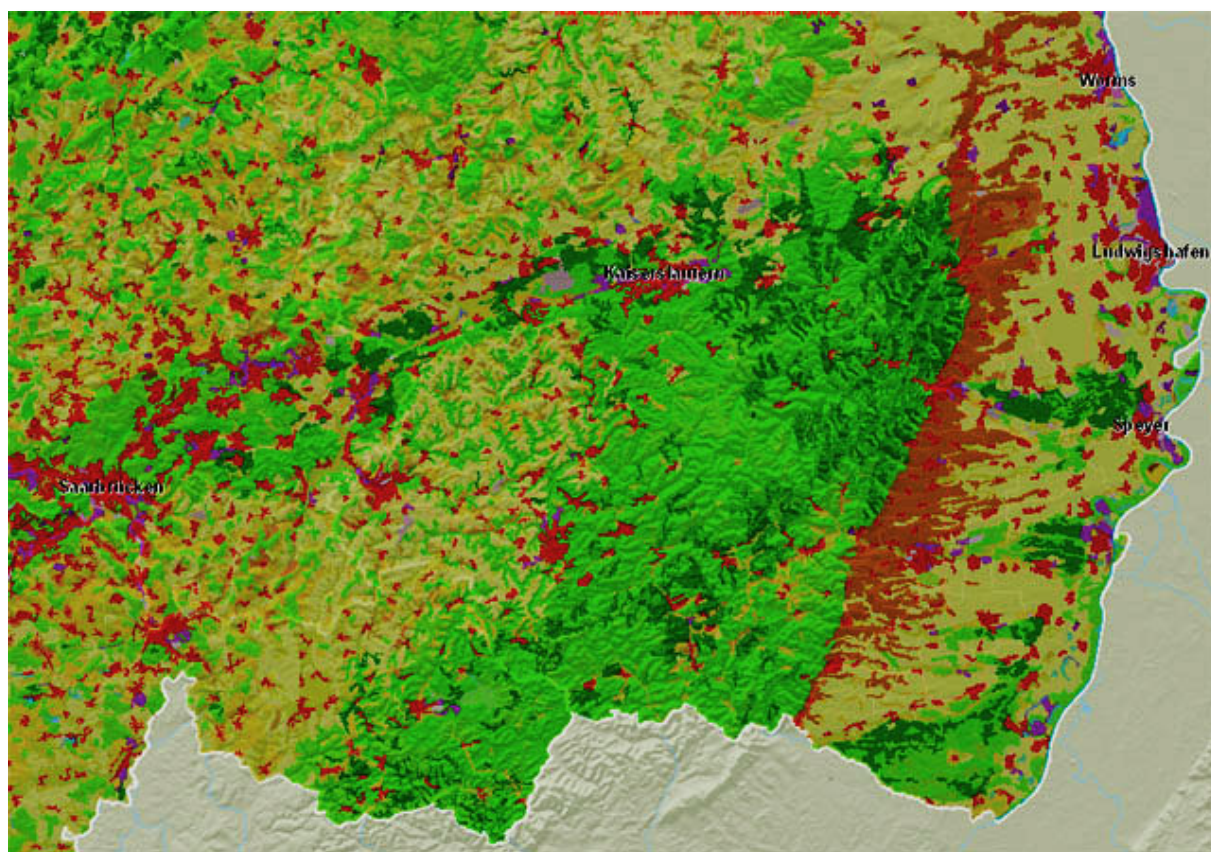
Le programme CORINE a pour fin de réunir au niveau national et régional les informations hétérogènes, fragmentées et difficiles à obtenir des nombreuses initiatives d'information sur l'environnement, afin d'améliorer la qualité et la comparabilité des données relatives à l'environnement et à ses modifications. Dans ce cadre, le projet CORINE Land Cover initié par la Commission européenne en 1985 a pour objet de livrer des informations géographiques homogènes et comparables au niveau international sur l'occupation des sols en Europe.

La mise en rapport des données sur l'occupation des sols avec d'autres informations (par exemple sur le climat, l'inclinaison des pentes, les sols etc.) permet d'établir des estimations complexes, par exemple sur les risques d'érosion. Il s'agit ainsi de fournir une base informative solide aux décideurs politiques, en particulier à ceux qui agissent dans le domaine de l'environnement et du patrimoine naturel.



La classification de l'occupation du sol selon CORINE Landcover. Source : CORINE Landcover

La cartographie de l'occupation et de l'utilisation des sols à l'échelle du 1/100 000^{ème} a été réalisée dans l'ensemble de l'Europe sur la base de données satellite. Les données qui ne sont pas directement exploitables pour l'étude de l'occupation des sols ont été référencées à l'aide des données existantes sur l'utilisation des sols. Sur la base des images satellites au format raster, le territoire a été divisé en polygones au moyen de la photo-interprétation, dont chacun a été attribué un code d'utilisation de CORINE, ce qui a donné lieu à un ensemble de données vecteur uniforme. La première version de la base de données (CLC1990) a été effectuée de manière uniforme selon 44 classes d'utilisation et d'occupation des sols, lesquelles furent ultérieurement regroupées en 15 catégories principales et 5 groupes.



Collines de la Sarre-Nahe, montagne de la Haardt et plaine septentrionale du Haut-Rhin. Source : CORINE Land Cover

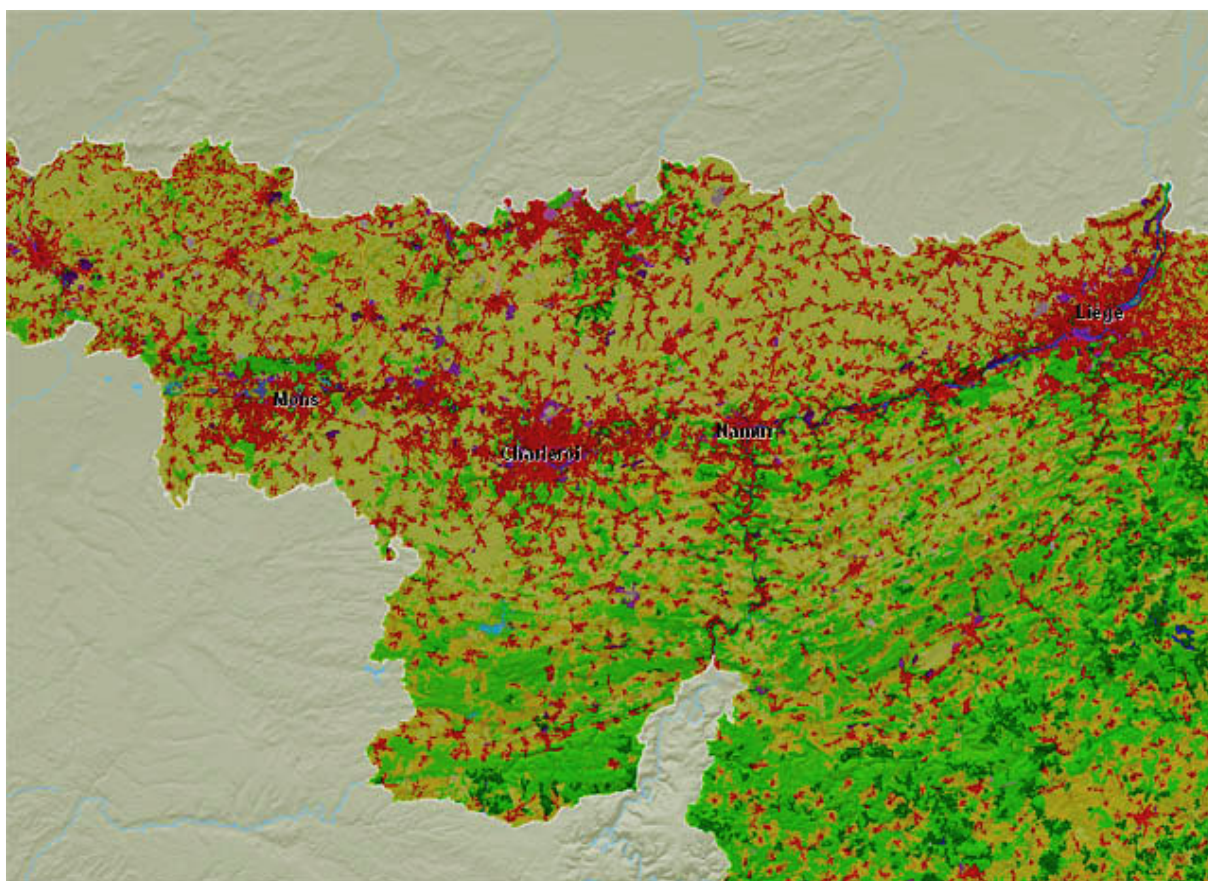
Dans le cadre du projet CORINE Land Cover les données ont été mises à jour en meilleure qualité pour les années de référence 2000, 2006 et 2013 pour l'ensemble des données des Etats membres de l'UE et d'autres Etats impliqués dans le projet (CLC2000, CLC2006, CLC2013). Le traitement des données est maintenant largement automatisé.

Changement de l'occupation du sol

Dans ce contexte a été effectuée une cartographie des modifications (> 5ha) observées par rapport à la première version, de manière à ce que les autorités responsables de l'environnement et les planificateurs disposent d'une base informative comparable sur la situation actuelle et sur les changements intervenus entre 1990 et 2012. Les cartes du changement de l'occupation du sol dans la Grande Région

SaarLorLux permettent ainsi de constater la nette augmentation des surfaces d'habitat et de circulation dans cette période relativement courte.

Les données satellite sont basées sur les sources suivants : 1990 : Landsat-5 MSS/TM, 2000 : Landsat-7 ETM, 2006 : SPOT 4/5 et IRS-P6 LISS II, et 2012 : IRS-P6 LISS II et RapidEye. Les données du site web de CORINE peuvent être utilisées gratuitement dans les formats raster et vecteur, comme shapefiles ou services web (WMS) avec des systèmes d'information géographiques. Les mises à jour régulières doivent permettre de prévoir des tendances futures et de développer, le cas échéant, des stratégies politiques destinées à contrer ces évolutions.



La bande urbanisée qui s'étend sans interruption dans le sillon houiller wallon est attribuée à la concentration de population qui s'est produite durant la période d'industrialisation au 19^{ème} siècle.
Source : CORINE Land Cover

Sources

European Environment Agency

Deutsches Zentrum für Luft- und Raumfahrt

Liens

[Copernicus Land Monitoring Services: Corine Land Cover](#)

[Deutsches Zentrum für Luft- und Raumfahrt DLR: Corine Landcover - Bodenbedeckungsdaten für Deutschland](#)

[European Environment Agency: Téléchargement des données Corine Landcover](#)

[European Environment Agency: Corine Landcover Report](#)

Publié dans cette série jusqu'à présent :

- N° 1 (2007): [Christian SCHULZ](#), [Peter DÖRRENBÄCHER](#), [Holger PANSCH](#): L'industrie automobile dans la Grande Région SaarLorLux 2007 - production, développement, formation
- N° 2 (2007): [Michel PAULY](#): Les institutions hospitalières médiévales dans la Grande Région SaarLorLux (de 600 à 1500)
- N° 3 (2007): [Thomas SCHNEIDER](#): La division naturelle de l'espace de la Grande Région SaarLorLux
- N° 4 (2008): [Malte HELFER](#): Essor et déclin de l'exploitation du charbon dans la Grande Région SaarLorLux
- N° 5 (2008): [Eva MENDGEN](#): La production en verre et cristal dans la Grande Région SaarLorLux
- N° 6 (2008): [Cristian KOLLMANN](#): Noms de famille issus du métier du verrier (all. « Glaser »)
- N° 7 (2008): [Sonja KMEC](#): Le culte de Notre-Dame de Luxembourg
- N° 8 (2008): [Giovanni ANDRIANI](#): Miraculés de Notre-Dame de Luxembourg au 17^e siècle
- N° 9 (2009): [Malte HELFER](#): Transport public transfrontalier dans la Grande Région SaarLorLux
- N° 10 (2009): [Malte HELFER](#): Les cartes de l'occupation du sol de la Grande Région SaarLorLux de CORINE Landcover
- N° 11 (2009): [Malte HELFER](#): La carte de Cassini (1750-1815)
- N° 12 (2009): [Malte HELFER](#): La carte de Tranchot et Müffling (1801-1828)
- N° 13 (2009): [Malte HELFER](#): La carte de Ferraris (1771-1777)
- N° 14 (2009): [Daniel ULLRICH](#): Le tourisme de la pompe dans la Grande Région SaarLorLux
- N° 15 (2009): [Laurent PFISTER](#): Le climat de la Grande Région SaarLorLux
- N° 16 (2010): [Paul THOMES](#), [Marc ENGELS](#): La sidérurgie et l'industrie de l'acier dans la Grande Région SaarLorLux
- N° 17 (2010): [Pierre GINET](#): Grands équipements sportifs dans la Grande Région SaarLorLux
- N° 18 (2010): [Wolfgang BETHSCHEIDER](#): L'enseignement supérieur dans la Grande Région SaarLorLux
- N° 19 (2010): [Malte HELFER](#): Zones protégées Natura 2000 dans la Grande Région SaarLorLux
- N° 20 (2010): [Martin UHRMACHER](#): Les léproseries dans la Grande Région SaarLorLux
- N° 21 (2010): [Ines FUNK \(KRUMM\)](#): La santé publique dans la Grande Région SaarLorLux
- N° 22 (2013): [Alain PENNY](#): Villes du Moyen Âge tardif dans la Grande Région SaarLorLux (1180-1500)
- N° 23 (2013): [Patrick WIERMER](#): La perception de la Grande Région SaarLorLux par les médias
- N° 24 (2014): [Christian WILLE](#): Travailleurs frontaliers dans la Grande Région SaarLorLux (1998-2008)
- N° 25 (2014): [Florian WÖLTERING](#): Le tourisme dans la Grande Région SaarLorLux
- N° 26 (2014): [Claude BACK](#): Les modifications territoriales dans la Grande Région SaarLorLux du Congrès de Vienne à aujourd'hui
- N° 27 (2015): [Christoph HAHN](#): L'industrie automobile dans la Grande Région SaarLorLux en 2011 - évolutions actuelles, défis et solutions possibles
- N° 28 (2015): [Barbara NEUMANN](#), [Jochen KUBINIÖK](#): Les sols de la Grande Région SaarLorLux
- N° 29 (2015): [Christian WILLE](#): Développements et structures de la coopération transfrontalière dans la Grande Région SaarLorLux
- N° 30 (2016): [Christian WILLE](#): Frontaliers atypiques dans la Grande-Région SaarLorLux

gr-atlas.uni.lu



- N° 31 (2016): [Michel DESHAIES](#): Parcs naturels dans la Grande Région SaarLorLux
- N° 32 (2016): [Brigitte KASTEN](#), [Jens SCHÄFER](#): Possessions en prêt au Haut Moyen Âge des abbayes de Gorze et Wissembourg dans la Grande Région SaarLorLux (661 - ca. 860)
- N° 33 (2016): [Eva MENDGEN](#): Sites du patrimoine mondial de l'UNESCO dans la Grande Région SaarLorLux
- N° 34 (2018): [Malte HELFER](#): Le découpage administratif de la Grande Région SaarLorLux
- N° 35 (2018): [Malte HELFER](#): Le développement du trafic ferroviaire dans la Grande Région SaarLorLux
- N° 36 (2018): [Birte NIENABER](#), [Ursula ROOS](#): Migrants internationaux et migration dans la Grande Région SaarLorLux
- N° 37 (2018): [Emile DECKER](#): La production en céramique dans la Grande Région SaarLorLux
- N° 38 (2018): [Simon EDELBLUTTE](#): L'industrie textile dans la Grande Région SaarLorLux
- N° 39 (2020): [Guénaél DEVILLET](#), [Mathieu JASPARD](#), [Juan Vazquez PARRAS](#): L'offre transfrontalière en commerce de détail dans la Grande Région SaarLorLux
- N° 40 (2020): [Georg SCHELBERT](#), [Stephan BRAKENSIEK](#): La construction d'églises pendant le XX^e siècle dans la Grande Région SaarLorLux
- N° 41 (2020): [Florian WÖLTERING](#), [Juliano DE ASSIS MENDONÇA](#): Le brassage dans la Grande Région SaarLorLux
- N° 42 (2021): [Interregionale Arbeitsmarktbeobachtungsstelle](#): La démographie de la Grande Région SaarLorLux
- N° 43 (2021): [Christian WILLE](#): Les pratiques du quotidien transfrontalières dans la Grande Région SaarLorLux
- N° 44 (2022): [Philippe Moulin](#): Fiefs des comtes de Luxembourg au 13^e siècle (Grande Région SaarLorLux)
- N° 45 (2022): [Marie-Paule Jungblut](#): Les musées de la Grande Région SaarLorLux