

**CHRISTIAN SCHULZ, PETER DÖRRENBÄCHER, HOLGER PANSCH**

**L'industrie automobile dans la Grande Région SaarLorLux  
2007 – production, recherche, formation**

**GR-Atlas**

PAPER SERIES 2

Paper 1-2007

ISBN 978-99959-52-50-1

ISSN 2535-9274

Éd. française

Permalink: <http://hdl.handle.net/10993/50518>

[gr-atlas.uni.lu](http://gr-atlas.uni.lu)



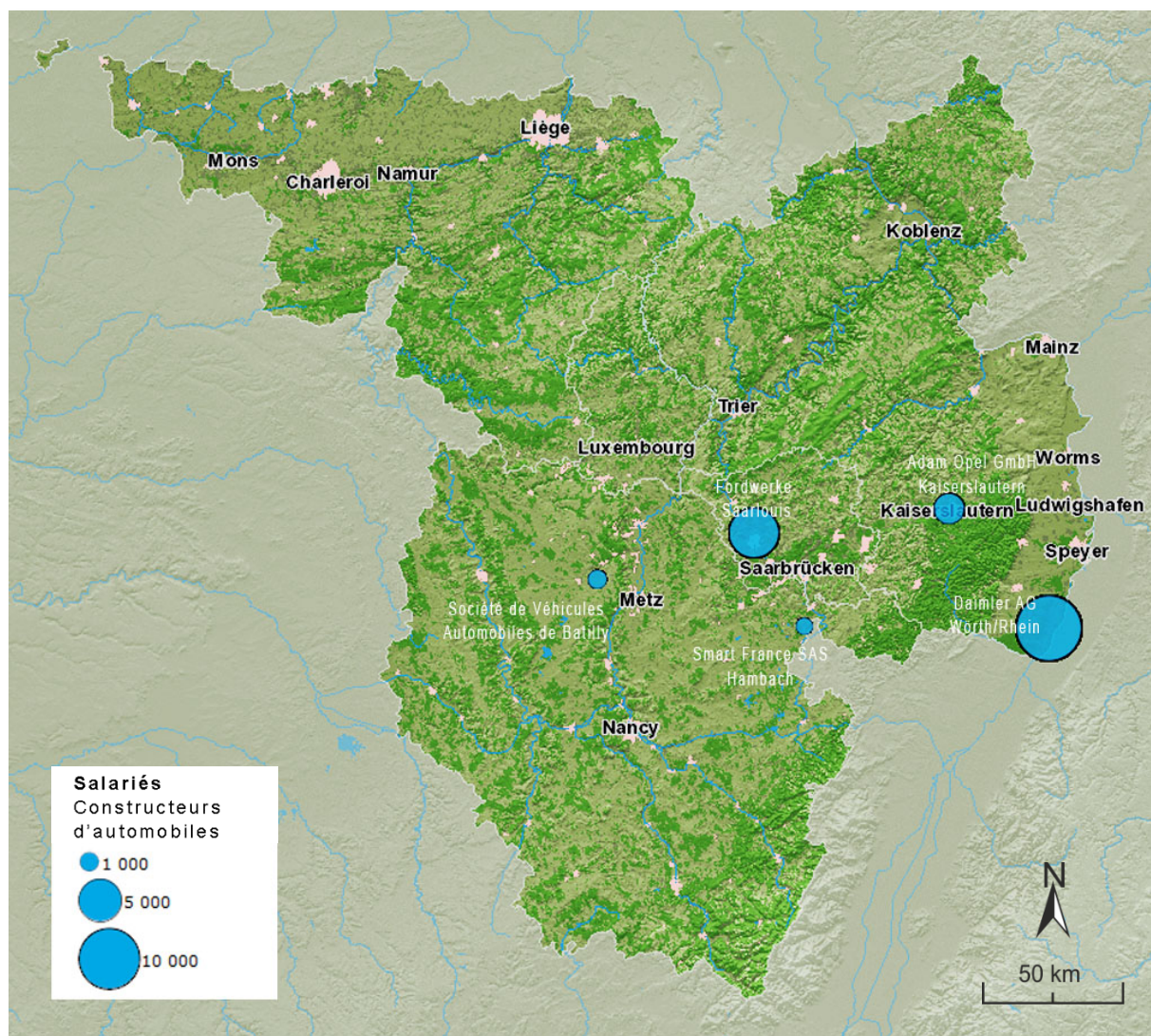


## L'industrie automobile dans la Grande Région SaarLorLux 2007 - production, recherche, formation

Christian Schulz, Peter Dörrenbächer, Holger Pansch

L'industrie automobile constitue un pilier important du changement des structures économiques de la Grande Région. Aujourd'hui, de nombreux fournisseurs et prestataires de service, en partie très spécialisés, représentent le paysage des entreprises et constituent dans une large proportion les employeurs du secteur de l'industrie.

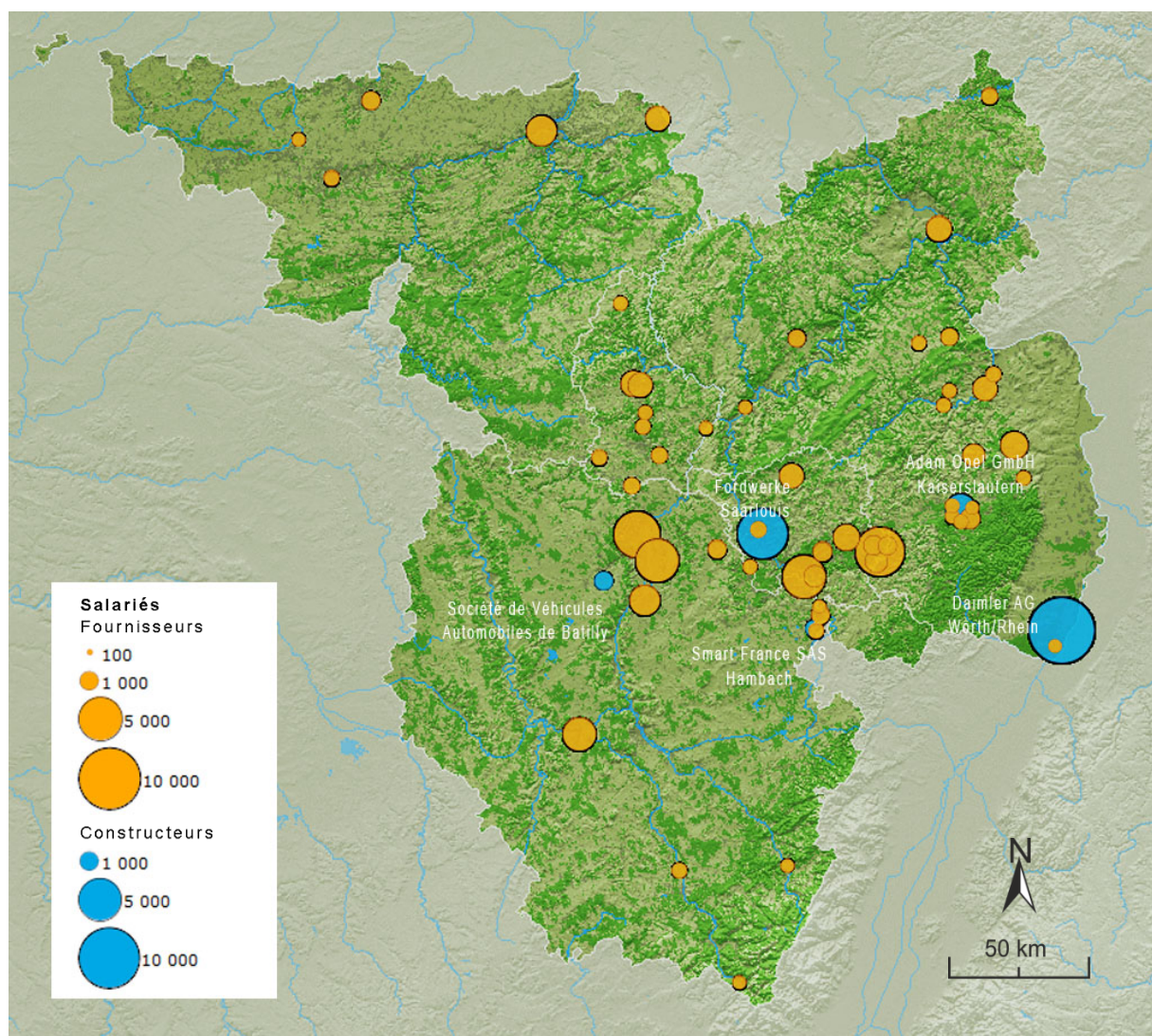
La carte montre toutes entreprises du secteur avec plus de 500 occupés en 2007. En vertu des changements profonds de la branche dans le cadre de la crise économique dès l'année 2008 cet article a été complété par un deuxième article plus détaillé sur l'industrie automobile dans la Grande-Région en 2011 (C.K. Hahn).



Constructeurs d'automobiles en Grande Région SaarLorLux en 2007. Source : GR-Atlas



L'industrie automobile joue un rôle important dans la structure économique de la Grande-Région Sarre-Lor-Lux-Rhénanie-Palatinat-Wallonie. D'importants sites de montage final (e.g. Ford Saarlouis , Smart Hambach ou SMAE Metz ), des fournisseurs de systèmes agissants à l'échelle internationale (e.g. Bosch Homburg , IEE Contern , TRW Lucas Bouzonville ) et un paysage multiple de fournisseurs et de petits et moyens pourvoyeurs (e.g. des constructeurs d'outils) ont abouti à une forte concentration de postes de travail dans cette branche.



*Constructeurs d'automobiles et fournisseurs avec plus de 500 salariés en Grande Région SaarLorLux en 2007. Source : GR-Atlas*

Avec un total d'environ 140 000 postes de travail, le secteur Automotiv est sans doute le secteur du marché de travail le plus créateur d'emplois dans la Grande-Région. A cela viennent s'ajouter les établissements de formation et les institutions de recherche spécialisées.



*Ford Saarlouis, vue aérienne. Source : Fordwerke GmbH*

C'est pourquoi, cette branche de l'industrie est considérée comme une « structure cluster » prometteuse et un pilier important du changement des structures économiques dans toutes les cinq régions comme dans le contexte de la Grande-Région (cf. étude cluster du Comité économique et social de la Grande Région CESGR). Le développement est accompagné par des associations de branches ainsi que par des initiatives de cluster (e.g. automotive.saar , AutoEssor Lorraine , Zulieferinitiative Rheinland-Pfalz , Cluster Auto-Mobilité Wallonie , ILEA entre autres).

De plus, les relations dépassant les branches prennent une signification particulière, ce qui représente un critère de succès des clusters économiques ultérieur à côté des imbrications horizontales et verticales, de la proximité spatiale et de l'encadrement institutionnel.

Cela vaut notamment pour le domaine du développement des matériaux, de même que pour celui des technologies d'information et de communication se reportant aux véhicules. Ces dernières années, ces secteurs d'activité ont connu un développement dynamique dans la Grande-Région et sont au cœur des préoccupations de la politique économique régionale et de la promotion de la recherche.

Malgré le poids quantitatif de la branche et des situations de développement comparables dans les régions partielles, il manque encore – hormis l'étude cluster ici présentée – une coordination trans-frontalière pour ces diverses initiatives.

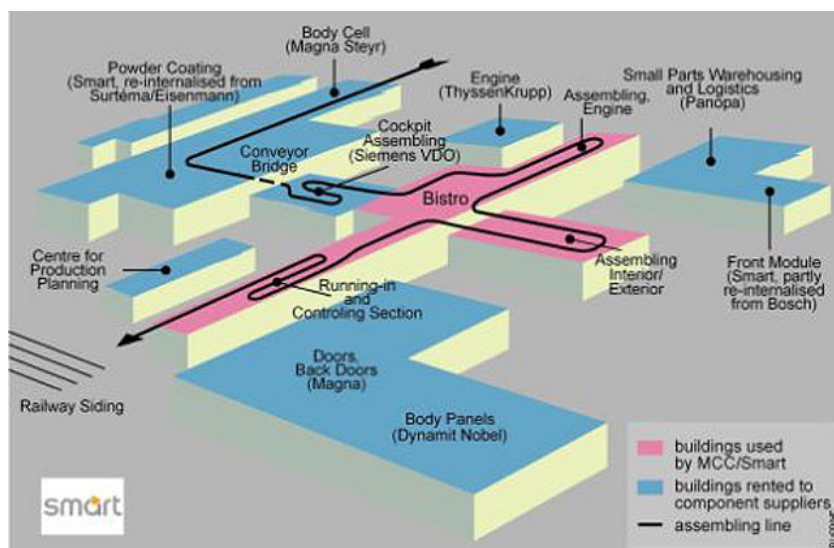




Smartville, Hambach, vue aérienne. Source : Smart GmbH

L'encouragement de l'économie, des initiatives de branches et des organisations de salariés dans les différentes régions partielles cherchent, il est vrai, à multiplier les initiatives transfrontalières de leur

travail ; toutefois il subsiste encore un grand potentiel pour exploiter des synergies dans les domaines de la production, de la recherche et du développement ainsi que dans l'éducation et de la formation continue.



Schema Smartville.

Source : Smart GmbH

## Tableau : Entreprises de production et fournisseurs de l'industrie automobile dans la Grande Région en 2007 et 2011

Sources : C. Schulz/P. Dörrenbächer/H. Pansch (2007), C.K. Hahn (2011)

Entreprise	Site	Région	Produits	Salariés		Siège central
				2007	2011	
Daimler AG	Wörth am Rhein	Rhénanie-Palatinat	camions	12.000	10.000	Stuttgart, Allemagne
Fordwerke Saarlouis	Saarlouis	Sarre	camions	7.000	7.000	Köln, Allemagne
Robert Bosch GmbH	Homburg	Sarre	composants pour moteurs diesel	6.600	5.300	Stuttgart, Allemagne
Sollac Lorraine (Arcelor)	Florange	Lorraine	tôles	5.800	2.300	Luxembourg, Luxembourg
ZF Getriebe GmbH	Saarbrücken	Sarre	boîtes de vitesse automatiques pour voitures	5.100	6.000	Friedrichshafen, Allemagne
Société Mécanique Automobile de l'Est (SMAE)	Trémery	Lorraine	moteurs diesel	5.000	3.856	Paris, France
Pneumatiques Kléber SA	Toul	Lorraine	pneus	3.000	0	Toul, France
Société Mécanique Automobile de l'Est (SMAE)	Metz	Lorraine	boîtes de vitesse	2.600	1.993	Paris, France
Adam Opel GmbH	Kaiserslautern	Rhénanie-Palatinat	chassis	2.500	3.000	Rüsselsheim, Allemagne
GM Powertrain	Kaiserslautern	Rhénanie-Palatinat	moteurs	1.200		
CMI Group	Seraing	Wallonie	objets de précision en fer forgé	2.500	?	Seraing, Belgique
Borg Warner Turbo Systems GmbH	Kirchheimbolanden	Rhénanie-Palatinat	chargeurs turbo	2.000	2.000	Kirchheimbolanden, Allemagne
TRW	Koblenz	Rhénanie-Palatinat	freins, ceintures	1.900	1.900	Livonia, Michigan, États-Unis
Eberspächer	Neunkirchen	Sarre	technique gaz résiduel	1.900	1.800	Esslingen, Allemagne
Goodyear SA	Colmar	Luxembourg	fils de acier, pneus, tissu de pneus, moules	1.816	3.200	Akron, Ohio, États-Unis
Goodyear Luxembourg Tires SA	Colmar	Luxembourg	pneus pour engins et camions	1.657		

Stabilus GmbH	Koblenz	Rhénanie-Palatinat	amortisseurs / systèmes de fermeture	1.800	1.600	Koblenz, Allemagne
Michelin	Bad Kreuznach	Rhénanie-Palatinat	pneus voitures	1.600	1.500	Clermont-Ferrand, France
Saar Gummi GmbH	Wadern-Büschfeld	Sarre	calfeutrage / isolation acoustique	1.600	900	Saarbrücken, Allemagne
NMC	Raeren	Wallonie	matériaux d'isolation	1.600	900	Eynatten, Belgique
Keiper GmbH & Co. KG	Rockenhau-sen	Rhénanie-Palatinat	sièges	1.440	1.720	Kaiserslautern, Allemagne
Michelin Reifenwerk KG	Homburg	Sarre	pneus camion	1.400	1.200	Karlsruhe, Allemagne
Halberg-Guss GmbH	Saarbrücken	Sarre	bloc-moteurs / vilebrequins	1.300	1.100	Saarbrücken, Allemagne
Magna Pebra GmbH / Magna Exteriors and Interiors	Sulzbach	Sarre	habillages plastifiées	1.100	650	Oberwaltersdorf, Autriche
Thyssen Krupp Gerlach GmbH	Homburg	Sarre	parts forgés / vilebrequins	1.100	760	Essen, Allemagne
Continental Pneus SNC	Sarre-guemines	Lorraine	pneus	1.000	1.300	Hannover, Allemagne
Bertrand Faure SA / Faurecia	Pierrepont	Lorraine	sièges	1.000	0	Nanterre, France
TRW Lucas Systèmes de Freinage SAS	Bouzonville	Lorraine	freins	1.000	760	Livonia, Michigan, États-Unis
Société de Véhicules Automobiles de Batilly	Batilly	Lorraine	camions Renault	1.000	2.900	Batilly, France
Schaeffler Technologies GmbH & Co. KG	Homburg	Sarre	éléments de moteur	?	1.100	Herzogenaurach, Allemagne
INA Wälzlager Schaeffler oHG	Homburg	Sarre	paliers à roulement / propulseurs directs, essieux, pivots, pistons	1.000	900	Herzogenaurach, Allemagne
Goodyear Dunlop Tires Germany GmbH	Wittlich	Rhénanie-Palatinat	pneus	900	1.000	Akron, Ohio, États-Unis
Continental Teves AG & Co. OHG	Rheinböllen	Rhénanie-Palatinat	freins	850	750	Hannover, Allemagne
Valeo Eclairage Signalisation	Meslin l'Eveque	Wallonie	systèmes d'éclairage	?	850	Paris, France

Voit GmbH & Co. KG	St. Ingbert	Sarre	pièces et composants en tôle et aluminium en fonte injectée	?	820	St. Ingbert, Allemagne
SMART France SAS	Hambach	Lorraine	voitures	800	800	Renningen, Allemagne
Husky Injection Molding Systems SA	Dudelange	Luxembourg	systèmes de moulage par injection	750	780	Bolton, Ontario, Canada
Faurecia	Scheuerfeld	Rhénanie-Palatinat	intérieur et cockpit	750	350	Nanterre, France
Thyssen Krupp Presta Steering	Florange	Lorraine	systèmes de direction	?	720	Eschen, Liechtenstein
Dupont de Nemours (Luxembourg) Sarl	Contern	Luxembourg	matière plastique	721	1.120	Wilmington, Delaware, États-Unis
Honeywell Garrett SA	Thaon-les-Vosges	Lorraine	chargeurs turbo	700	800	Morristown, New Jersey, États-Unis
Behr Lorraine SARL	Hambach	Lorraine	climatisations	700	700	Stuttgart, Allemagne
Delphi	Langenlonsheim	Rhénanie-Palatinat	boutons, instruments	700	700	Troy, Michigan, États-Unis
Alcatel Alenia Space Etca	Charleroi	Wallonie	communication	700	?	Paris, France
Elth SA	Steinsel	Luxembourg	chauffages diesel, senseurs huile et température	670	585	Steinsel, Luxembourg
Delphi Customer Technology Centre Luxembourg	Bascharage	Luxembourg	centre de développement pour systèmes de véhicule	635	650	Troy, Michigan, États-Unis
Rehau	Morhange	Lorraine	composants en polymère	?	600	Morhange, France
Keiper GmbH & Co. KG	Kaiserslautern	Rhénanie-Palatinat	sièges	630	580	Kaiserslautern, Allemagne
Tarkett Luxembourg SA	Lentzweiler	Luxembourg	garnitures et isolation	621	621	Nanterre, France
Johann Hay GmbH & Co. KG Automobiltechnik	Bad Sobernheim	Rhénanie-Palatinat	objets de précision en fer forgé	600	600	Bad Sobernheim, Allemagne
AW Europe	Saint-Ghislain	Wallonie	systèmes de navigation, boîtes automatiques	?	544	Braine d'Alleud, Belgique
Gantois	Saint-Dié-des-Vosges	Lorraine	produits en métal	?	531	Saint-Dié-des-Vosges, France
ZF Boge Elastmetall / ZF Lemförder GmbH	Simmern	Rhénanie-Palatinat	amortisseurs	600	520	Friedrichshafen, Allemagne
Gbr. Gienanth-Eisenberg GmbH	Eisenberg	Rhénanie-Palatinat	pièces en fonte	600	650	Eisenberg, Allemagne



Johann Hay GmbH & Co. KG Automobiltechnik	Bockenu	Rhénanie-Palatinat	objets de précision en fer forgé pour essieux, boîtes et moteurs	600	600	Bad Sobernheim, Allemagne
Johnson Controls GmbH	Überherrn	Sarre	tissu pour toitures	600	300	Burscheid, Allemagne
Freudenberg Vliesstoffe KG	Kaiserslautern	Rhénanie-Palatinat	filtres, tapis	560	500	Weinheim, Allemagne
Rotarex Automotive	Lintgen	Luxembourg	soupapes, armatures, régulateurs	555	500	Lintgen, Luxembourg
Eurostamp	Villers-la-Montagne	Lorraine	pièces en métal	?	479	Caselette, Italie
Faurecia	Hagenbach	Rhénanie-Palatinat	intérieur et cockpit	550	400	Nanterre, France
International Electronics & Engineering SA (IEE)	Echternach	Luxembourg	lampes, senseurs, avertisseurs de ceinture	?	400	Contern, Luxembourg
GKN Driveline	Kaiserslautern	Rhénanie-Palatinat	embrayages, arbres de transmission, axes d'entraînement	530	390	Redditch, Grande Bretagne
GKN Driveline	Trier	Rhénanie-Palatinat	embrayages, arbres de transmission, axes d'entraînement	520	500	Redditch, Grande Bretagne
Guardian Automotive Europe SA	Grevenmacher	Luxembourg	verre automobile	507	600	Auburn Hills, Michigan, États-Unis
TRW France SA	Ramonchamp	Lorraine	embrayages	500	400	Livonia, Michigan, États-Unis
Arvinmeritor Light Vehicle Systems France / Inteva Products	Saint-Dié-des-Vosges	Lorraine	cerrures de porte	500	600	Troy, Michigan, États-Unis
Delphi France SAS	Sarreguemines	Lorraine	batteries	500	0	Roissy, France
AGC Automotive	Seneffe	Wallonie	verre automobile	500	150	Tokyo, Japon
VAW Alucast GmbH / Nematik GmbH	Dillingen	Sarre	bloc-moteurs / culasses	450	875	Bonn, Allemagne

## Sources

ABC – Répertoire d'entreprises

FEDIL – Répertoire d'entreprises

STATEC Luxembourg - Les entreprises luxembourgeoises, situation janvier 2006

Le Portail des Statistiques du Luxembourg - Les principaux employeurs du Luxembourg, situation janvier 2007

MKW 2006: Die wirtschaftliche und arbeitsmarktpolitische Bedeutung der KFZ-Zulieferindustrie in der Großregion Saar-Lor-Lux-Rheinland-Pfalz unter besonderer Berücksichtigung der Grenzgänger



## Links

[Automobil Netzwerk Saarland](#)

[Automobil Zulieferinitiative Rheinland-Pfalz](#)

[Cluster Auto-Mobilité de Wallonie](#)

[Comité économique et social de la Grande Région \(CESGR\)](#)

[FEDIL – Firmenverzeichnis Business Fédération Luxembourg](#)

[Programme ressource pour la filière automobile en Lorraine - autoessor](#)

## Publié dans cette série jusqu'à présent :

- N° 1 (2007): **Christian SCHULZ, Peter DÖRRENBÄCHER, Holger PANSCH**: L'industrie automobile dans la Grande Région SaarLorLux 2007 - production, développement, formation
- N° 2 (2007): **Michel PAULY**: Les institutions hospitalières médiévales dans la Grande Région SaarLorLux (de 600 à 1500)
- N° 3 (2007): **Thomas SCHNEIDER**: La division naturelle de l'espace de la Grande Région SaarLorLux
- N° 4 (2008): **Malte HELFER**: Essor et déclin de l'exploitation du charbon dans la Grande Région SaarLorLux
- N° 5 (2008): **Eva MENDGEN**: La production en verre et cristal dans la Grande Région SaarLorLux
- N° 6 (2008): **Cristian KOLLMANN**: Noms de famille issus du métier du verrier (all. « Glaser »)
- N° 7 (2008): **Sonja KMEC**: Le culte de Notre-Dame de Luxembourg
- N° 8 (2008): **Giovanni ANDRIANI**: Miraculés de Notre-Dame de Luxembourg au 17<sup>e</sup> siècle
- N° 9 (2009): **Malte HELFER**: Transport public transfrontalier dans la Grande Région SaarLorLux
- N° 10 (2009): **Malte HELFER**: Les cartes de l'occupation du sol de la Grande Région SaarLorLux de CORINE Landcover
- N° 11 (2009): **Malte HELFER**: La carte de Cassini (1750-1815)
- N° 12 (2009): **Malte HELFER**: La carte de Tranchot et Müffling (1801-1828)
- N° 13 (2009): **Malte HELFER**: La carte de Ferraris (1771-1777)
- N° 14 (2009): **Daniel ULLRICH**: Le tourisme de la pompe dans la Grande Région SaarLorLux
- N° 15 (2009): **Laurent PFISTER**: Le climat de la Grande Région SaarLorLux
- N° 16 (2010): **Paul THOMES, Marc ENGELS**: La sidérurgie et l'industrie de l'acier dans la Grande Région SaarLorLux
- N° 17 (2010): **Pierre GINET**: Grands équipements sportifs dans la Grande Région SaarLorLux
- N° 18 (2010): **Wolfgang BETHSCHEIDER**: L'enseignement supérieur dans la Grande Région SaarLorLux
- N° 19 (2010): **Malte HELFER**: Zones protégées Natura 2000 dans la Grande Région SaarLorLux
- N° 20 (2010): **Martin UHRMACHER**: Les léproseries dans la Grande Région SaarLorLux
- N° 21 (2010): **Ines FUNK (KRUMM)**: La santé publique dans la Grande Région SaarLorLux
- N° 22 (2013): **Alain PENNY**: Villes du Moyen Âge tardif dans la Grande Région SaarLorLux (1180-1500)
- N° 23 (2013): **Patrick WIERMER**: La perception de la Grande Région SaarLorLux par les médias
- N° 24 (2014): **Christian WILLE**: Travailleurs frontaliers dans la Grande Région SaarLorLux (1998-2008)
- N° 25 (2014): **Florian WÖLTERING**: Le tourisme dans la Grande Région SaarLorLux
- N° 26 (2014): **Claude BACK**: Les modifications territoriales dans la Grande Région SaarLorLux du Congrès de Vienne à aujourd'hui
- N° 27 (2015): **Christoph HAHN**: L'industrie automobile dans la Grande Région SaarLorLux en 2011 - évolutions actuelles, défis et solutions possibles
- N° 28 (2015): **Barbara NEUMANN, Jochen KUBINIÖK**: Les sols de la Grande Région SaarLorLux
- N° 29 (2015): **Christian WILLE**: Développements et structures de la coopération transfrontalière dans la Grande Région SaarLorLux
- N° 30 (2016): **Christian WILLE**: Frontaliers atypiques dans la Grande-Région SaarLorLux

[gr-atlas.uni.lu](http://gr-atlas.uni.lu)





- N° 31 (2016): [Michel DESHAIES](#): Parcs naturels dans la Grande Région SaarLorLux
- N° 32 (2016): [Brigitte KASTEN](#), [Jens SCHÄFER](#): Possessions en prêt au Haut Moyen Âge des abbayes de Gorze et Wissembourg dans la Grande Région SaarLorLux (661 - ca. 860)
- N° 33 (2016): [Eva MENDGEN](#): Sites du patrimoine mondial de l'UNESCO dans la Grande Région SaarLorLux
- N° 34 (2018): [Malte HELFER](#): Le découpage administratif de la Grande Région SaarLorLux
- N° 35 (2018): [Malte HELFER](#): Le développement du trafic ferroviaire dans la Grande Région SaarLorLux
- N° 36 (2018): [Birte NIENABER](#), [Ursula ROOS](#): Migrants internationaux et migration dans la Grande Région SaarLorLux
- N° 37 (2018): [Emile DECKER](#): La production en céramique dans la Grande Région SaarLorLux
- N° 38 (2018): [Simon EDELBLUTTE](#): L'industrie textile dans la Grande Région SaarLorLux
- N° 39 (2020): [Guénaél DEVILLET](#), [Mathieu JASPARD](#), [Juan Vazquez PARRAS](#): L'offre transfrontalière en commerce de détail dans la Grande Région SaarLorLux
- N° 40 (2020): [Georg SCHELBERT](#), [Stephan BRAKENSIEK](#): La construction d'églises pendant le XX<sup>e</sup> siècle dans la Grande Région SaarLorLux
- N° 41 (2020): [Florian WÖLTERING](#), [Juliano DE ASSIS MENDONÇA](#): Le brassage dans la Grande Région SaarLorLux
- N° 42 (2021): [Interregionale Arbeitsmarktbeobachtungsstelle](#): La démographie de la Grande Région SaarLorLux
- N° 43 (2021): [Christian WILLE](#): Les pratiques du quotidien transfrontalières dans la Grande Région SaarLorLux
- N° 44 (2022): [Philippe Moulin](#): Fiefs des comtes de Luxembourg au 13<sup>e</sup> siècle (Grande Région SaarLorLux)
- N° 45 (2022): [Marie-Paule Jungblut](#): Les musées de la Grande Région SaarLorLux