

Forum des Civilisations. Les Journées d'Echternach
Cycle de conférences
La mémoire sélective

"Marmor, Stein und Eisen bricht ..."
D'Veschwannen an d'Aktualiséierung vun Erënnerung
um Beispill vun der Lëtzebuerger Denkmalkultur

16 mai 2015

Sonja Kmec



Edward
Snowden

FERNANDEZ
DEFEESTREZ



- *With Wind* (l.)
- *Yours Truly* (r.)
- *Trace* (previous slide)

Alcatraz Museum, San Francisco **@Large: Ai Weiwei on Alcatraz**
27.9.2014-26.4.2015

Source: <http://www.for-site.org/project/ai-weiwei-alcatraz/>



Fort Greene's Prison Ship Martyrs Monument,
Brooklyn

- **Anonym., Prison Ship Martyrs Monument 2.0**
(6.4.-6.4.2015)
- **The Illuminator Art Collective, The Edward Snowden Hologram Memorial** (7.4.2015)

Source: <https://www.popularresistance.org/artists-battle-nypd-over-edward-snowden-memorial/>

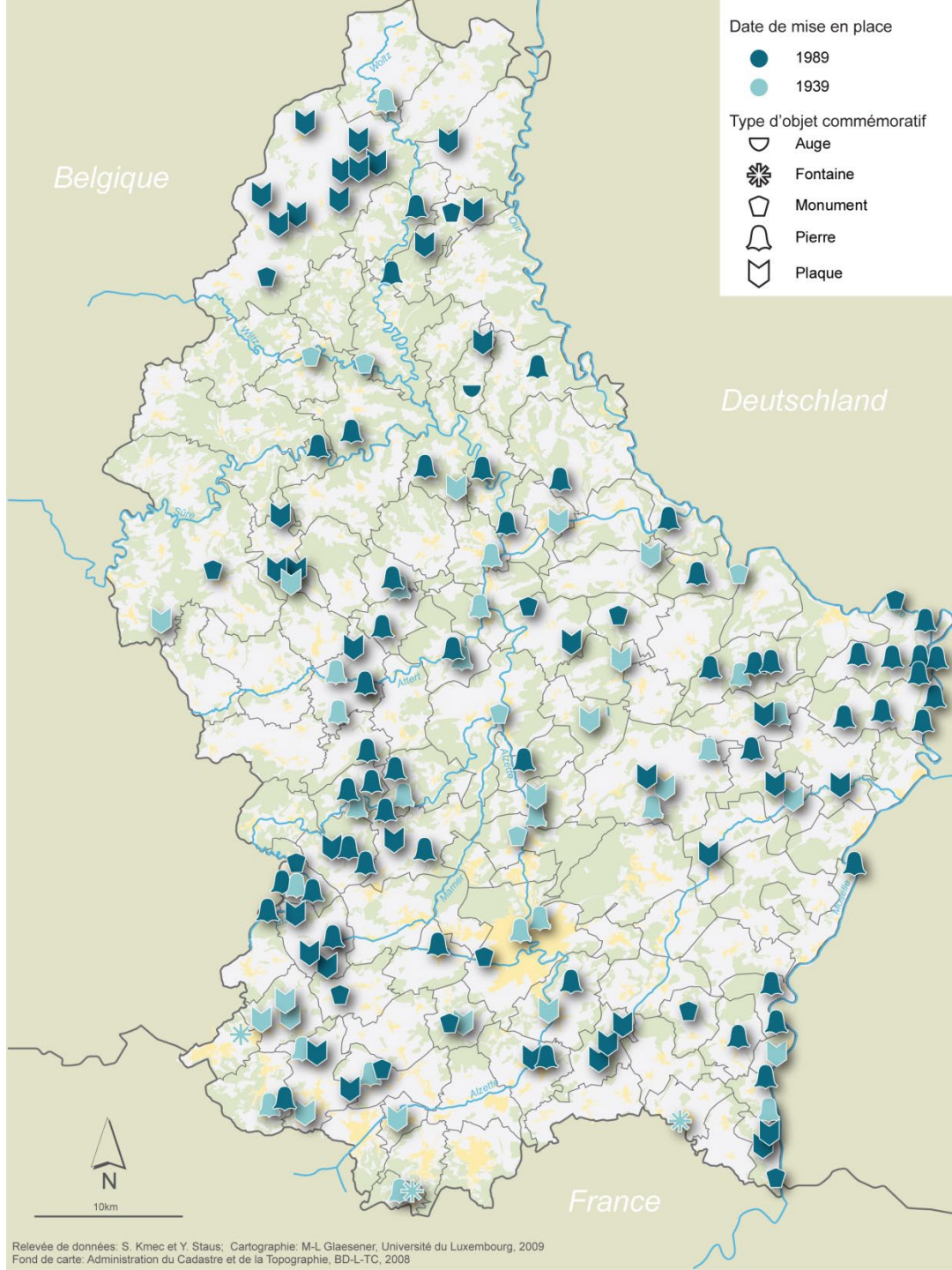


U wat gött erënnert?

* Onofhängegkeet (1839)

1939: 51 Elementer (Plaquen, Steng a Monumenter) ageweiht.

1989: 102 Elementer ageweiht, oft am Kontext vun Commemoratiounen vun der Liberatioun (45 Joer); besonnesch an deene Gemengen, wou KENG spezifesch Krichserënnungen ee Monument gesat kruuten.



* Zweete Weltkrich

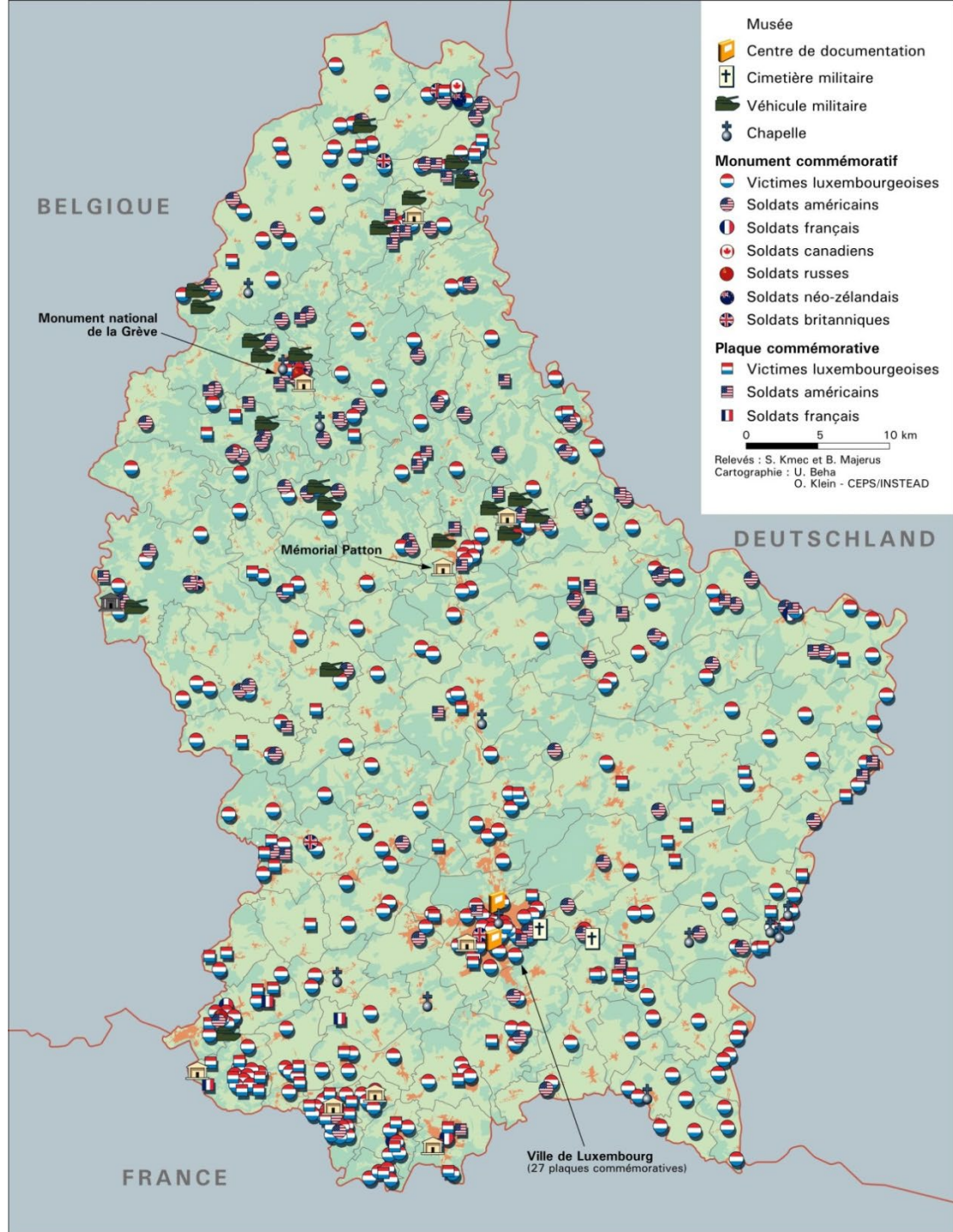
543 Elementer (2008)

74% fir Lëtzebuerger

22,6% fir d'US-Arméi



Jonglënster, 1952. Photo:
Zinneke, Wikimedia Commons





Monument national de la solidarité

Photos: Jwh, Wikimedia Commons;
© SIP / Charles Caratini

« Das Auffallendste an Denkmälern ist, dass man sie nicht bemerkt »
(R. Musil)



Klëppelkrich Monumenter
Clervaux, 1899 (lénks)
Luxembourg, Glacis, 1972 (uewen)

« Das Auffallendste an Denkmälern ist, dass man sie nicht bemerkt »
(R. Musil)



«Allée des Résistants et des Déportés» um Glacis
➤ Maquis & Veiner Miliz (lénks)
➤ Klëppelkrich, 1972 (uewen)

1923

Monument national du Souvenir (Gëlle Fra)

SUR LES CHAMPS DE BATAILLE DE LA MARNE DE L' AISNE ET
DE LA SOMME EN ARTOIE EN CHAMPAGNE COMME À VERDUN –
UNIS AUX ARMES DE L' ENTENTE DANS LA GRANDE DE GUERRE DE
1914-1918 PARTAGEANT LES FATIGUES LES SOUFFRANCES ET
LA GLOIRE DE LEURS FRÈRES D' ARMES DE LA LÉGION ÉTRANGÈRE
LES LÉGIONNAIRES LUXEMBOURGEOIS HÉROÏQUE PHALANGE ONT
COMBATTU PENDANT PLUS DE QUATRE ANS SANS UNE DÉFAILLANCE
DONNANT PARTOUT L' EXEMPLE DE LEUR COURAGE DE LEUR
TENACITÉ DE LEUR DEVOUEMENT
ILS SE SONT ACQUIS AVEC L' IMMORTALITÉ LA RECONNAISSANCE
DE LEUR PATRIE CELLE DE LA FRANCE ET DE TOUS LES PEUPLES
QUI LUTTAIENT POUR LE MÊME IDÉAL DE JUSTICE ET DE LIBERTÉ
GLOIRE A EUX AUX VIVANTS ET AUX MORTS!
HONNEUR AU PAYS QUI LES A ENFANTÉS.

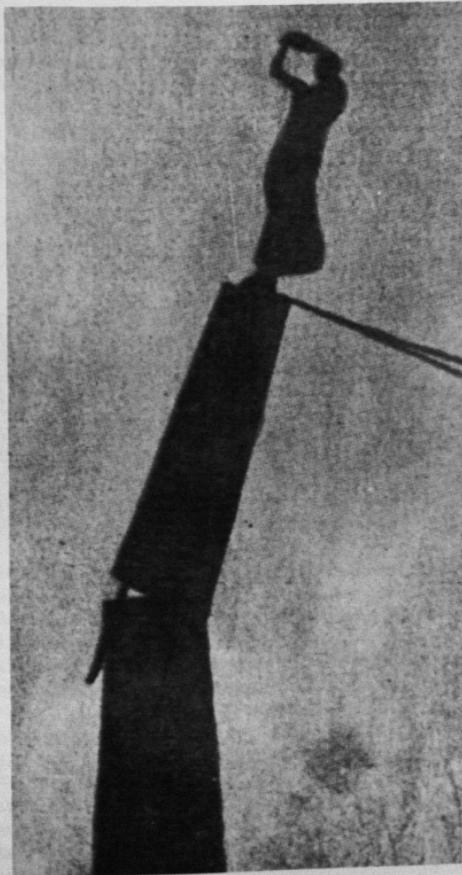
LE MARÉCHAL DE France COMMANDANT EN CHEF LES ARMÉES ALLIÉES

FOCH



1940

- «Aus dem Versteck geschossene Momentaufnahme der Schandtät», in: Rappel : organe de la L.P.P.D. - Année 40 (1985), n° 4/5 (= Eis Gëlle Fra), p. 57
- Carte postale aus der Zwëschenkrichszäit, adaptéiert vun der L.P.L.



Aus dem Versteck geschossene Momentaufnahme der Schandtät

57



REPRODUCTION INTERDITE
* PROPRIÉTÉ L. P. L. *

1946-57 (bis 1985 ou ni Statue)



2001



➤ *Lady Rosa of Luxembourg*, vum Sanja Iveković, 2001

Um Sockel :

- KITSCH, WHORE, LA RÉSISTANCE,
- KULTUR, LA JUSTICE, BITCH
- VIRGIN , LA LIBERTÉ, KUNST
- MADONNA, L'INDÉPENDENCE, KAPITAL

Source:

http://www.moma.org/explore/inside_out/2011/12/01/sanja-ivekovic-lady-rosa-of-luxembourg/



2010-11: Vu Shanghai op Nidderkärerjeng



Photo: Cayambe
(3.3.2010), wikicommons

FR DE

Lieu
Hall 75
Bascharage

Ouverture
Jeudi
14 00 bis 20 00 heures
Vendredi et Samedi
10 00 bis 20 00 heures
Dimanche
12 00 bis 20 00 heures

Informations
+352 500 55 22 08

Parking
Parking Op Acker
Bascharage

Plan d'accès
[Plan imprimable \(PDF\)](#)

Dossiers
[Presse \(PDF\)](#)
[Dossier pédagogique \(Deutsche Version\)](#)

Visites guidées
Réservations et informations
(Sales-Lentz)
+352 26 65 11
[« Spécial groupe » \(PDF\)](#)
[« Scolaires » \(PDF\)](#)

ACCUEIL **PRÉSENTATION** AGENDA PARTENAIRES

149 people recommend this. Be the first of your friends.

PRÉSENTATION

L'idée

L'exposition se divise en trois parties. La première place l'œuvre de la « Gëlle Fra » dans son contexte historique et artistique. Elle présente d'abord la vie de l'artiste et son œuvre, puis elle raconte la création de la « Gëlle Fra ».

La deuxième partie présente l'histoire mouvementée de la « Gëlle Fra » et sa symbolique, depuis son inauguration officielle en 1923, en passant par sa démolition sous l'occupation en 1940, sa reconstruction partielle, puis la remise en place définitive de l'obélisque avec la « Gëlle Fra » en 1985, mais aussi le phénomène de la « Lady Rosa, interprétation d'une artiste croate dans le cadre d'une exposition sur l'identité des Luxembourgeois et finalement le voyage à Shanghai. L'exposition montre aussi l'évolution quant à l'interprétation de la « Gëlle Fra » qui a souvent changée au cours de son histoire : monument du souvenir de la Grande Guerre, symbole national vis-à-vis de l'occupant, sujet d'interprétation de l'art contemporain, etc.

Dans la troisième partie, trois artistes contemporains, Marco Godinho, Jerry Frantz et Filip Markiewicz, s'inspirent de la « Gëlle Fra » pour créer des œuvres originales, qui à leur tour demandent des interprétations.

Une grande partie des œuvres réalisées par Claus Cito sont exposées dans des lieux publics. Un dépliant présente les différents monuments commémoratifs de la Deuxième Guerre Mondiale, statues de saints, monuments funéraires, etc. sous forme d'un « Circuit

URL: <http://www.expogellefra.lu>



- De Superj hemp vol. 1, 1988
- Will Kreutz / Brasserie Simon, 2012
- Luxembourg's Next Topmodel, 2015

Monumental Fraen



Amalia, 1876. Photo: C. Huberty

Charlotte, 1995. Photo: <http://www.pbase.com/frenchkriss/image/147146870>

Elsy Jacobs, 2011, Photo: <http://yvette.gastauer.lu/yvette.html>

Merci



Rout Arméi Monument, Sofia, Bulgarian

Source: <http://sofiaspots.blogspot.com/2012/10/sofia-key-spots.html>