

Flüchtlingskrise in Europa? - eine Einführung

Prof. Dr. Birte Nienaber

Inhalt

- Begriffe “Flüchtling” und “Krise”
- Aktuelle Migrationsrouten
- Ausblick auf die Vortragsreihe

Begriffe “Flüchtling” und “Krise”

Flüchtling:

Eine Person, die „aus der begründeten Furcht vor Verfolgung wegen ihrer Rasse, Religion, Nationalität, Zugehörigkeit zu einer bestimmten sozialen Gruppe oder wegen ihrer politischen Überzeugung sich außerhalb des Landes befindet, dessen Staatsangehörigkeit sie besitzt, und den Schutz dieses Landes nicht in Anspruch nehmen kann oder wegen dieser Befürchtungen nicht in Anspruch nehmen will; oder die sich als staatenlose infolge solcher Ereignisse außerhalb des Landes befindet, in welchem sie ihren gewöhnlichen Aufenthalt hatte, und nicht dorthin zurückkehren kann oder wegen der erwähnten Befürchtungen nicht dorthin zurückkehren will“ (Genfer Flüchtlingskonvention Artikel 1)

Begriffe “Flüchtling” und “Krise”

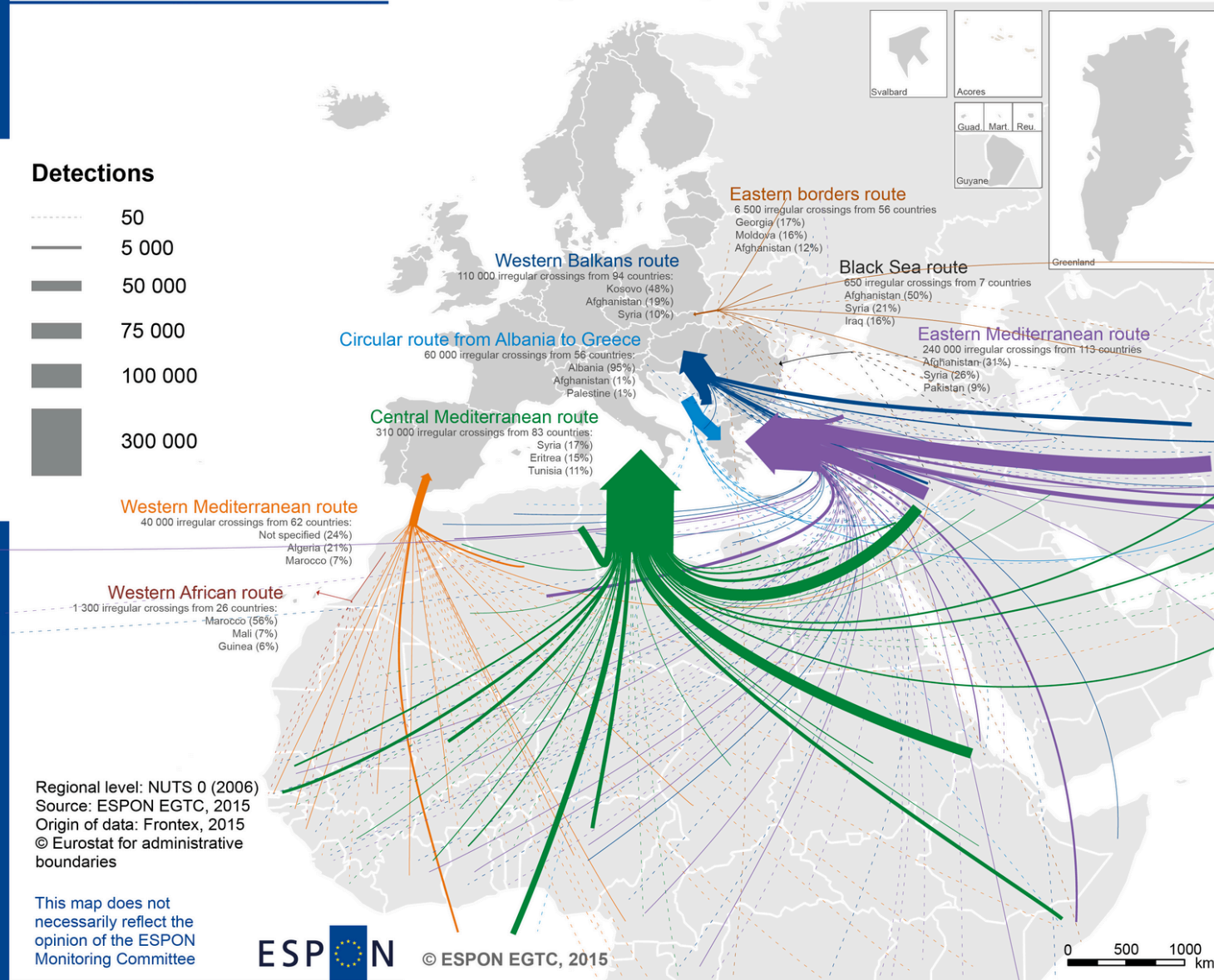
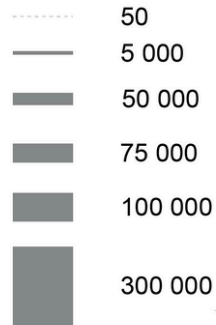
Krise:

- vielfältig definiert
- unterschiedliche Kontexte
 - vom Individuum bis zur Gesellschaft
 - unterschiedliche Maßstabsebenen
- Krisen sind auch Motoren der Reform (Schimmelfenning 2015: 10):
 - Langandauernder Problemdruck
 - Handlungsfähigere politische (EU-)Institutionen
 - Nationale „Alleingänge“ zu vermeiden

Aktuelle Migrationsrouten

Map 1 - Main irregular border crossing routes by nationalities, 2010 - 2015 (Q1)

Detections



EUROPEAN UNION
Part-financed by the European Regional Development Fund
INVESTING IN YOUR FUTURE

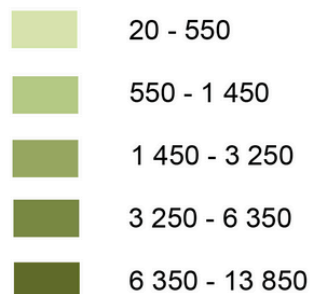
IPSE

IDENTITÉS, POLITIQUES,
SOCIÉTÉS, ESPACES

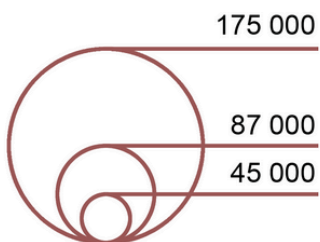
UNIVERSITÉ DU
LUXEMBOURG

Map 2 - Positive decisions on asylum applications, 2010 - 2015 (Q3)

Asylums per 1 mill inh



Total no of asylums

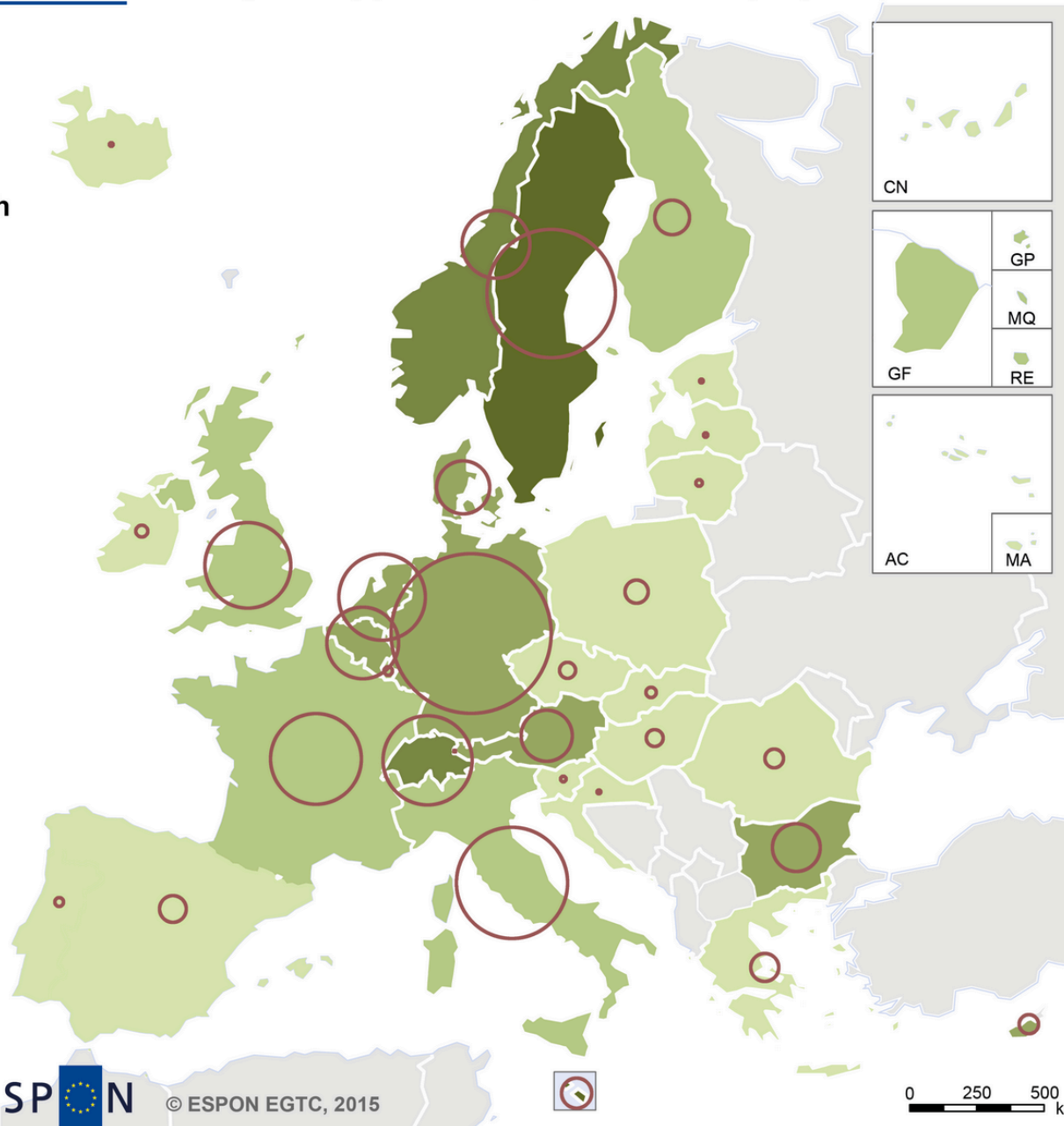


Regional level: NUTS 0 (2006)
 Source: ESPON EGTC, 2015
 Origin of data: EUROSTAT, 2015
 © UMS RIATE for administrative boundaries

This map does not
 necessarily reflect the
 opinion of the ESPON
 Monitoring Committee

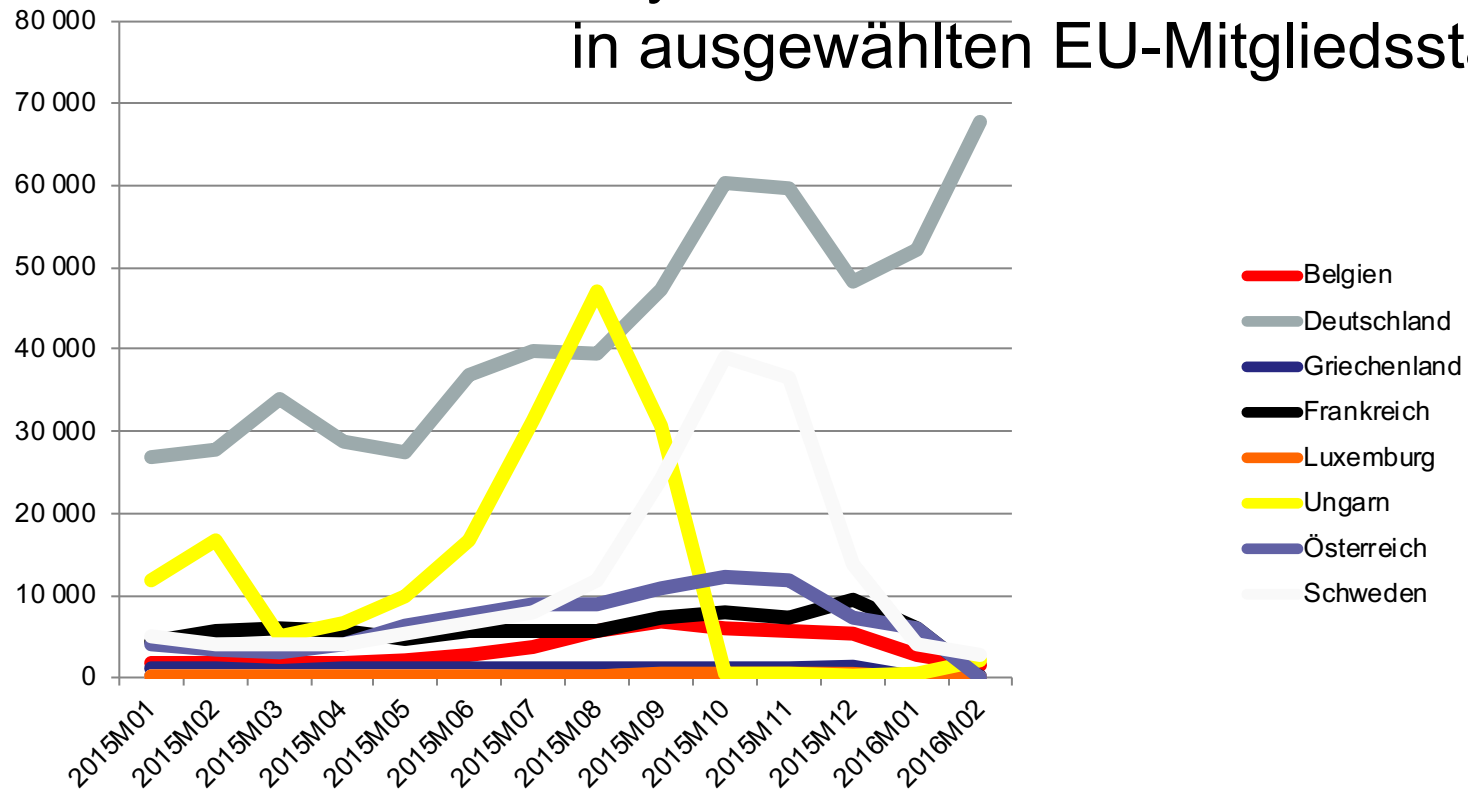
ESPON

© ESPON EGTC, 2015



Aktuelle Migrationsrouten

Asylbewerber 01.2015 bis 02.2016
in ausgewählten EU-Mitgliedsstaaten







IPSE

UNITÉ DE RECHERCHE
IDENTITÉS, POLITIQUES,
SOCIÉTÉS, ESPACES


UNIVERSITÉ DU
LUXEMBOURG

Quelle: Nienaber 2016









Ausblick auf die Vortragsreihe

Auftaktveranstaltung / *Conférence d'ouverture*

19.04.2016 Université du Luxembourg

Dr. Olaf Kleist, *Universität Osnabrück, Institut für Migrationsforschung und Interkulturelle Studien (IMIS) / Institute for Migration Research and Intercultural Studies (IMIS)*

Rolle und Herausforderungen der Flüchtlingsforschung / *Role and challenges of refugee research*

28.04.2016 Université de Liège

Prof. Nadia Fadil, *KU Leuven, Faculté des Sciences Sociales / University Leuven, Faculty of Social Sciences*

La construction du « problème musulman » et la souveraineté étatique : le cas de la Belgique / *The construction of the « muslim issue » and the national sovereignty in Belgium*

03.05.2016 Université de Lorraine

Prof. Piero Galloro, *Université de Lorraine, département Sociologie / Fachbereich Soziologie*

La Grande Région – terre d'immigration? / *Die Großregion – eine Einwanderungsregion?*

Ausblick auf die Vortragsreihe

10.05.2016 Technische Universität Kaiserslautern

Prof. Martin Junkernheinrich, Technische Universität Kaiserslautern, Fachbereich Raum- und Umweltplanung / *Département Planification Territoriale et Environnementale*

Finanzielle Auswirkungen der Migration

18.05.2016 Universität des Saarlandes

Prof. Sabine Liebig, *Pädagogische Hochschule Karlsruhe, Fachbereich Geschichte / Département Histoire*

Perspektivwechsel: Flucht und Migration von Frauen

24.05.2016 Université du Luxembourg

Prof. Denis Scuto, *Université du Luxembourg, Département Histoire contemporaine / Fachbereich Zeitgeschichte*

Migrations et droit d'asile à la lumière de l'histoire

31.05.2016 Universität Trier

Prof. Johannes Kopp, *Universität Trier, Fachbereich Soziologie / Département Sociologie*

Who Are You? Sozialwissenschaftliche Forschung im Zusammenhang mit der aktuellen Situation von Flüchtlingen und Asylsuchenden in der Bundesrepublik

IP SE

UNITÉ DE RECHERCHE
IDENTITÉS, POLITIQUES,
SOCIÉTÉS, ESPACES

